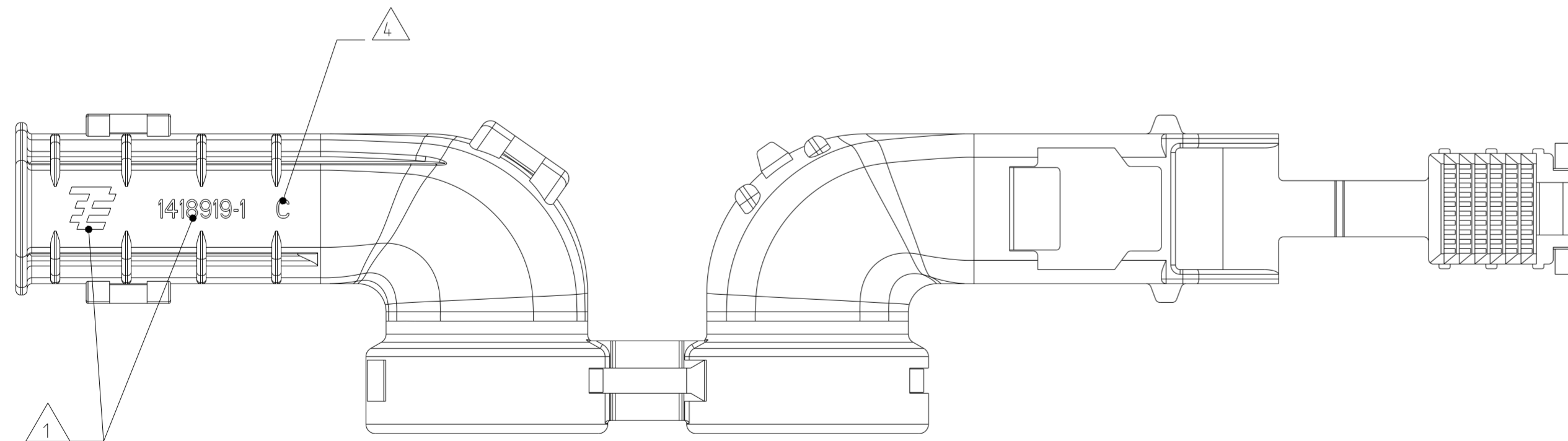
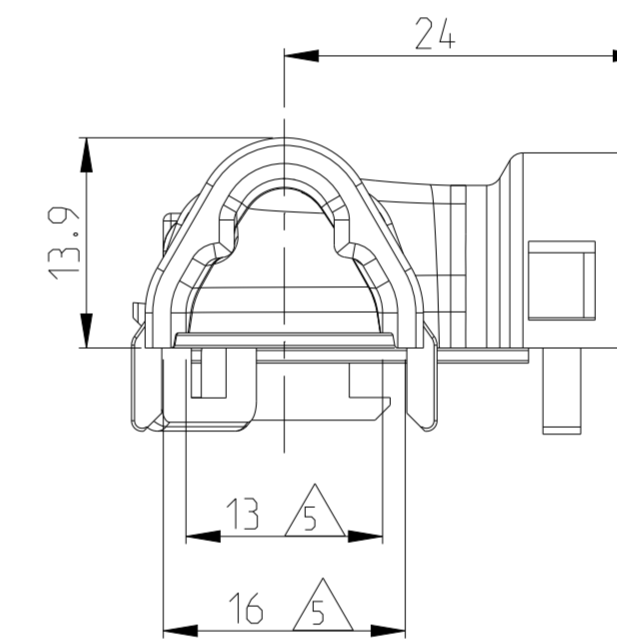
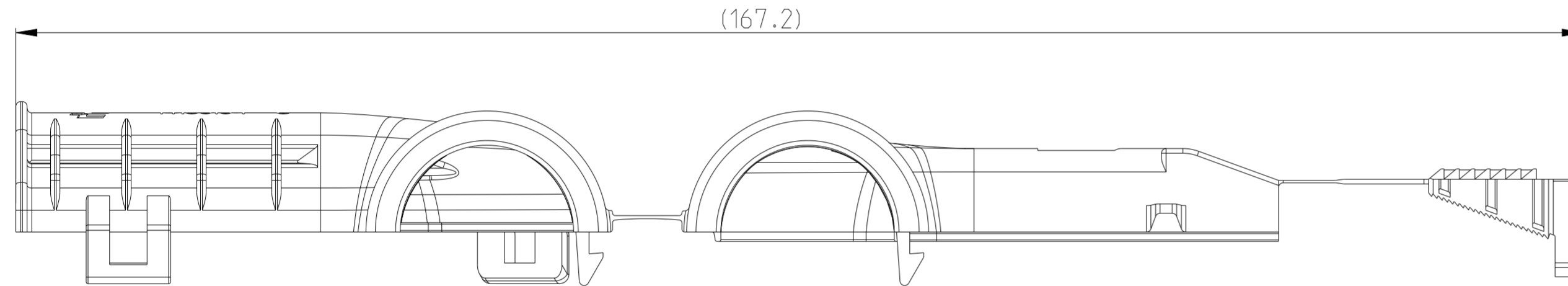
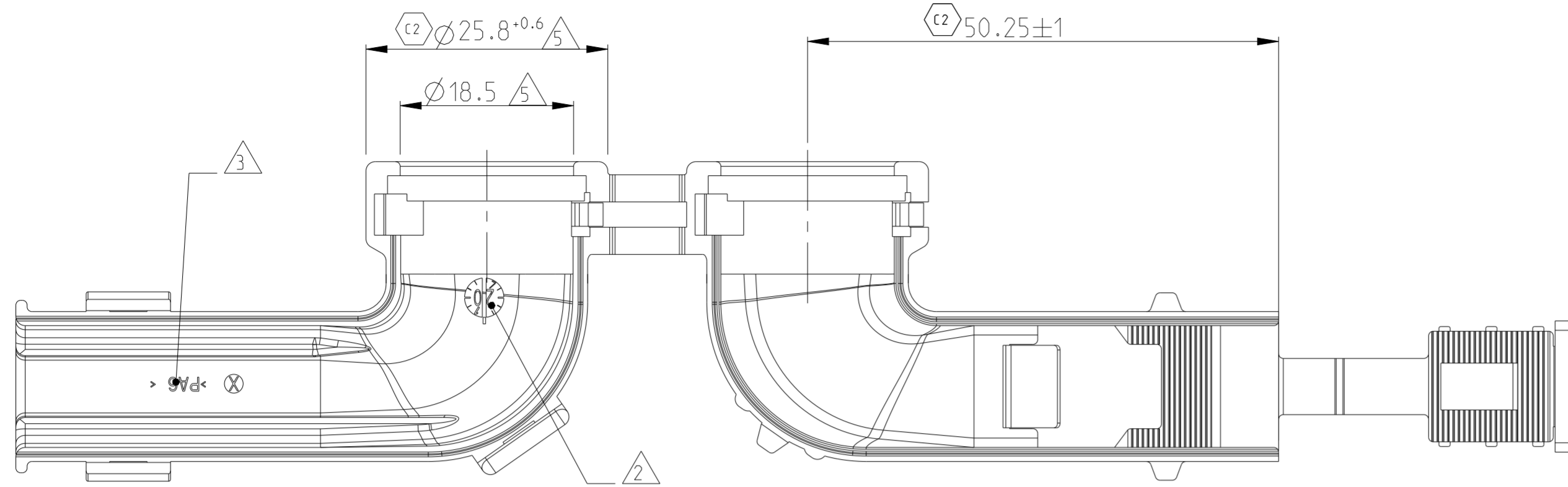
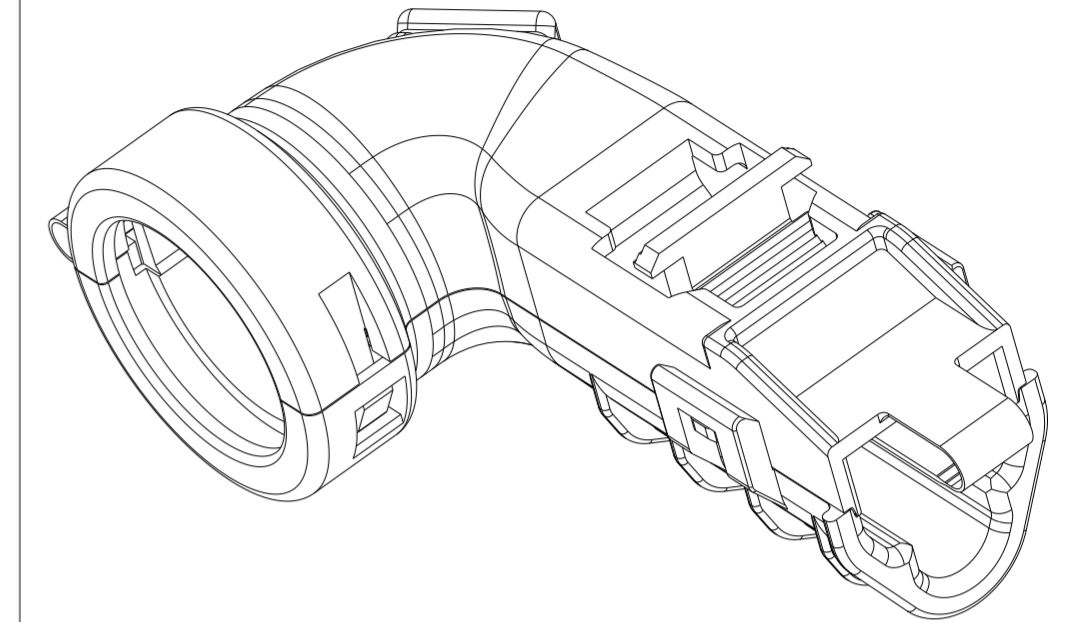


REVISIONS ÄNDERUNGEN					
P	LTR	DESCRIPTION BESCHREIBUNG	DATE	DWN	APVD
B1		DRAWING ADAPTED TO NEW TE LOGO SEE PCN E-10-002780	05JAN2011	SJ	JG
C		REVISED PER PCN E-20-013013	29SEP2020	MK	GL
C1		REVISED PER PCN-21-106141	28JUNE2021	SN	GL
C2		REVISED PER PCN-21-124271	17DEC2021	VNB	AW

ADAPTER SHOWN: CLOSED CONDITION  
Adapter Darstellung: geschlossener Zustand



NOTES  
Bemerkungen

- 1 Tyco Electronics (TE) LOGO ACC. TO SPEC. TEC 202-36. TE NUMBER  
Tyco Electronics (TE) Logo nach TEC 202-36. TE Nummer
- 2 PRODUCTION DATE  
Produktionsdatum
- 3 MATERIAL MARKING ACC. TO VDA 260  
Werkstoffkennzeichnung nach
- 4 REVISION OF THE MOULD  
Werkzeugaenderungsindex
- 5 WARPAGE UP TO -0.8mm PERMITTED  
Verzug bis -0.8mm zugelassen
- 6 MULTI CORE CABLE INSERTION POSITION  
Multi Core Kabel Einlegeposition
- 7 BULK PACKAGING IN CORRUGATED BOX  
Schuettgut im Versandkarton
- 8 DESIGNED FOR MULTI CORE CABLE:  
DIAMETER  
Ausgelegt fuer Multi Core Kabel:  
Durchmesser  
1x 8,6 (min.) - 10,0mm (max.)  
3x 6,0 (min.) - 6,5mm (max.)
- 9 DESIGNED FOR DISMANTLE LENGHT 30mm  
Ausgelegt fuer Abmantelungslaenge 30mm

THIS DRAWING IS A CONTROLLED DOCUMENT.  
DIESER ZEICHNUNGSUMWERT MUSS DURCH AMF UND OPERATOR KONTROLLIERT.  
ÄNDERUNGEN, DIE DEM TECHNISCHEN FORTSCHRITT DIENEN, SIND VORBEHALTEN.  
DEN BEWEIS LETZTGÜLTIGEN ÄNDERUNGSSTAND ERFAHREN SIE AUF ANFRAGE.

DIMENSIONS: MASSE IN HEIEN:	(MM)	TOLERANCES UNLESS OTHERWISE SPECIFIED: ALLGEMEINTOLERANZEN	0 PLQ ± ACC. TO DIN 9136-10 1 PLQ ± 2 PLQ ± 3 PLQ ± 4 PLQ ± ANGLES/WINKEL ±2° FINISH/OBERFLÄCHE/FARBE
--------------------------------	------	--	---

DWN	E. Eltrop	10OCT2002
CHK	Ch. Eberwein	13JUN2003
APVD	Ch. Eberwein	07MAY2010
PRODUCT SPEC	108-18621 / 106-18622	
APPLICATION SPEC	114-18255	
WEIGHT GEWICHT	9.5g	

		NAME MULTI CORE CABLE ADAPTER 90 DEGREE Multi Core Kabel Adapter 90 Grad	
SIZE	A2	CAGE CODE	00779
DRAWING NO. ZEICHNUNGS-NR.	C-1418919	RESTRICTED TO NUR FUER	-

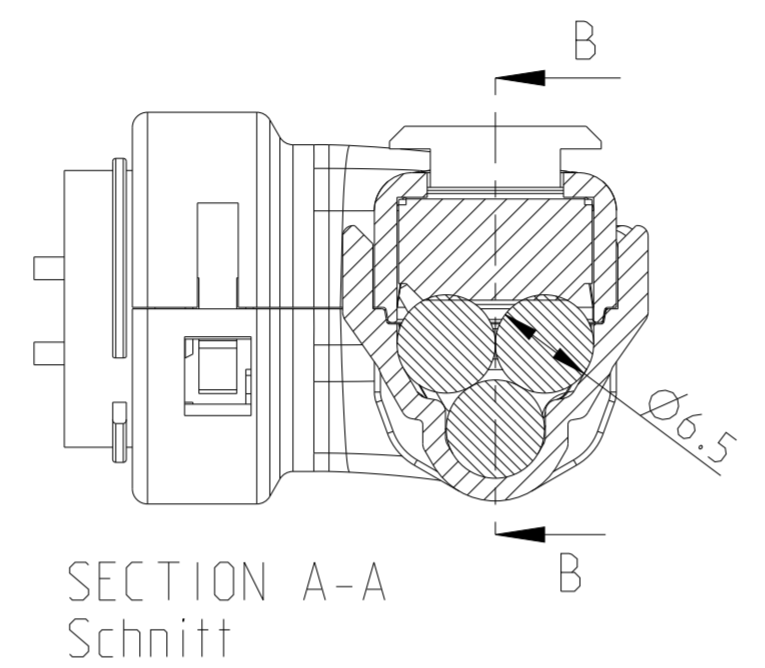
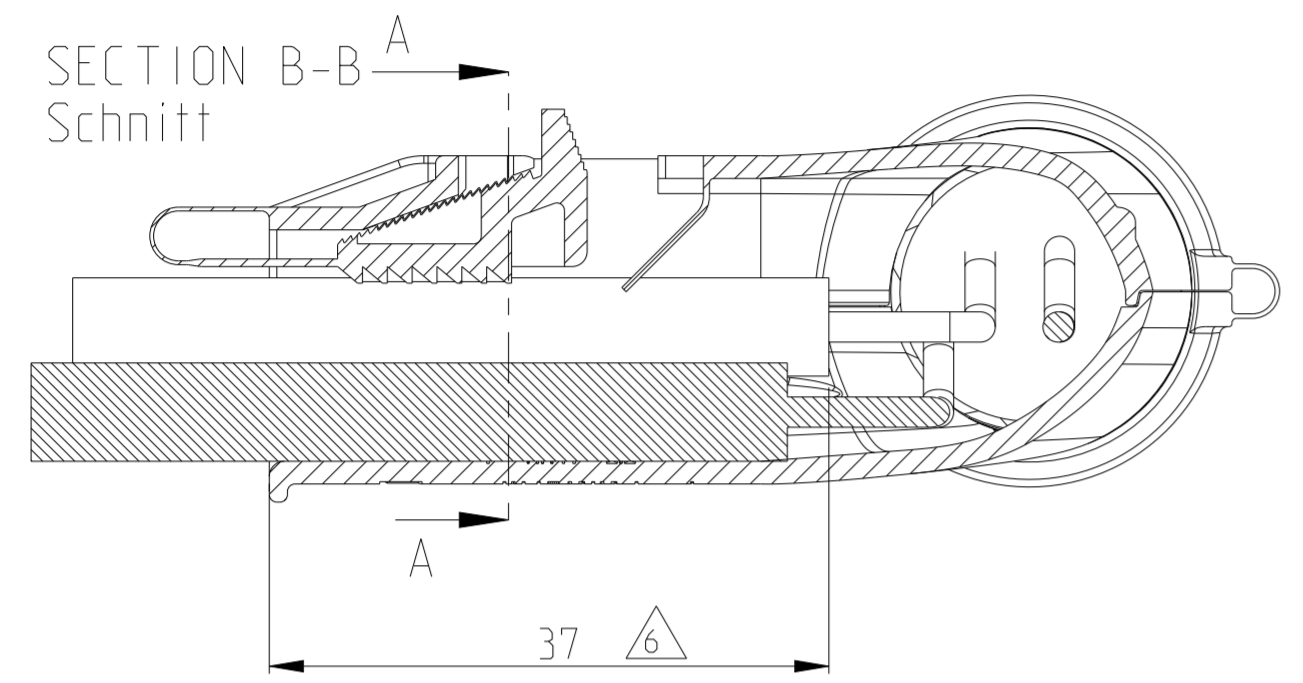
TE ORDER-NO. TE Bestell-Nr.	REV.	MAT.	COLOUR Farbe	DESCRIPTION Beschreibung	ITEM
1418919-1	C	PA6	BLACK schwarz	4/7POS. MULTI CORE CABLE ADAPTER 4/7pol. Multi Core Kabel Adapter	1

MATERIAL  
SEE TABLE  
siehe Tabelle

CUSTOMER DRAWING	/KUNDENZEICHNUNG	SCALE MASSSTAB	2:1	SHEET BLATT	1 OF 2	REV C2
------------------	------------------	-------------------	-----	----------------	--------	-----------

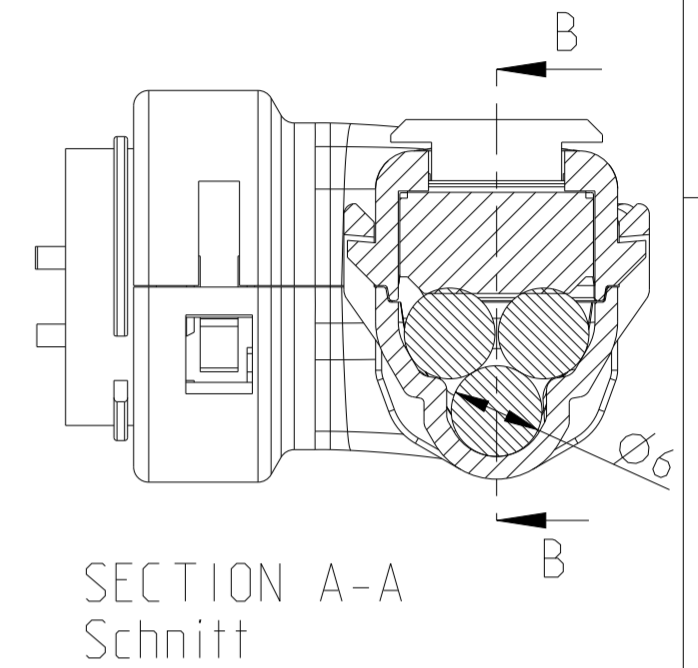
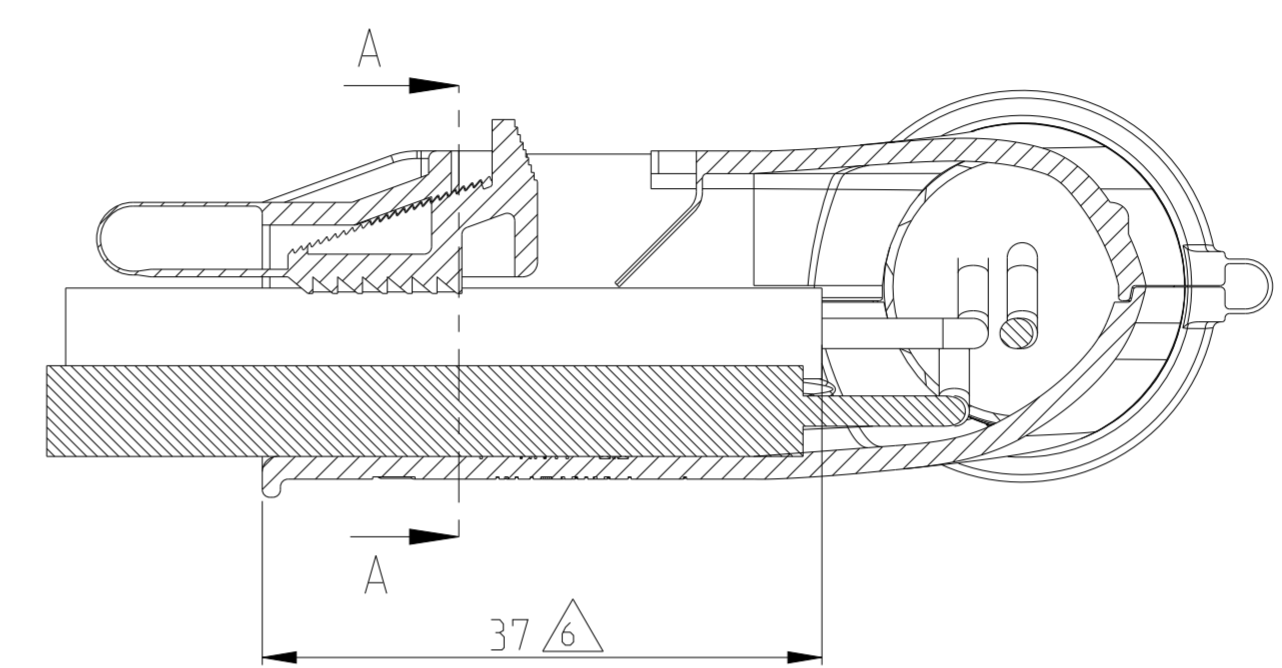
REVISIONS ÄNDERUNGEN					
P	LTR	DESCRIPTION BESCHREIBUNG	DATE	DWN	APVD
		SEE SHEET 1			

MULTI CORE CABLE VARIANT 3x 6,5  
Multi Core Kabel Variante 3x 6,5

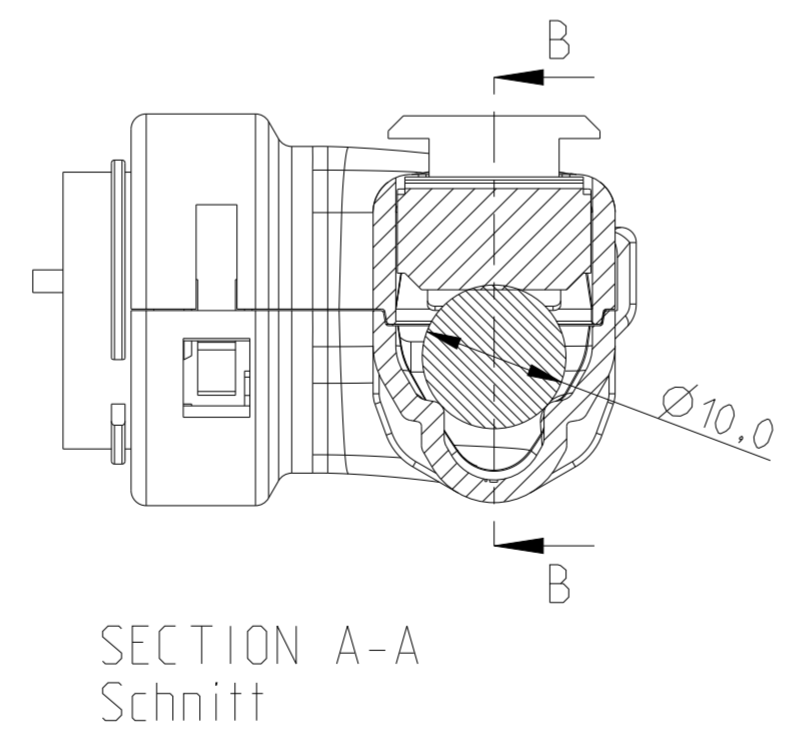
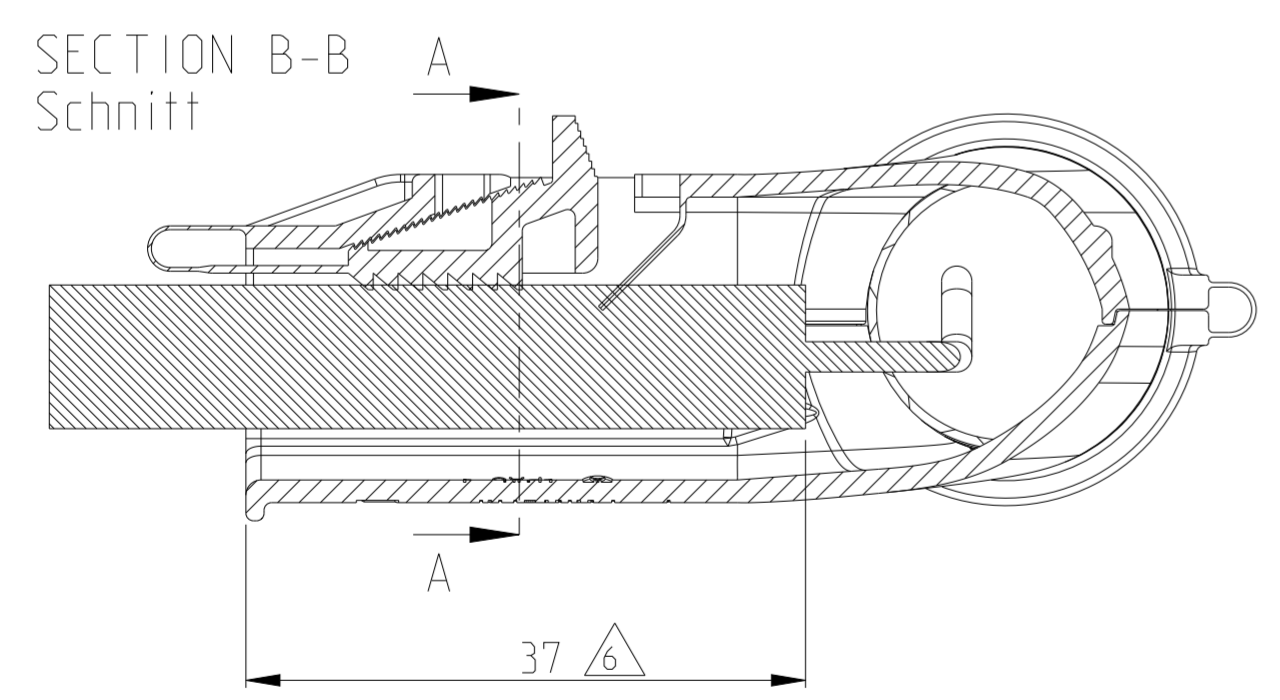


SECTION B-B  
Schnitt

MULTI CORE CABLE VARIANT 3x 6,0  
Multi Core Kabel Variante 3x 6,0

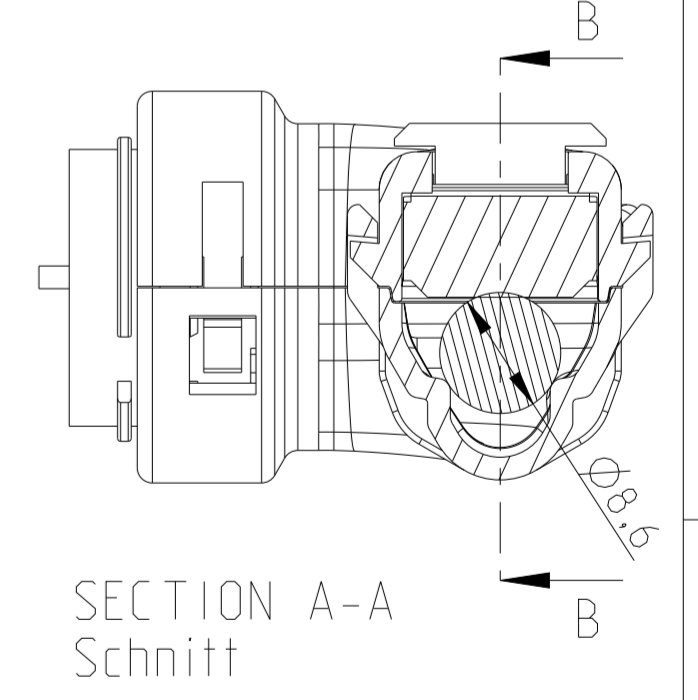
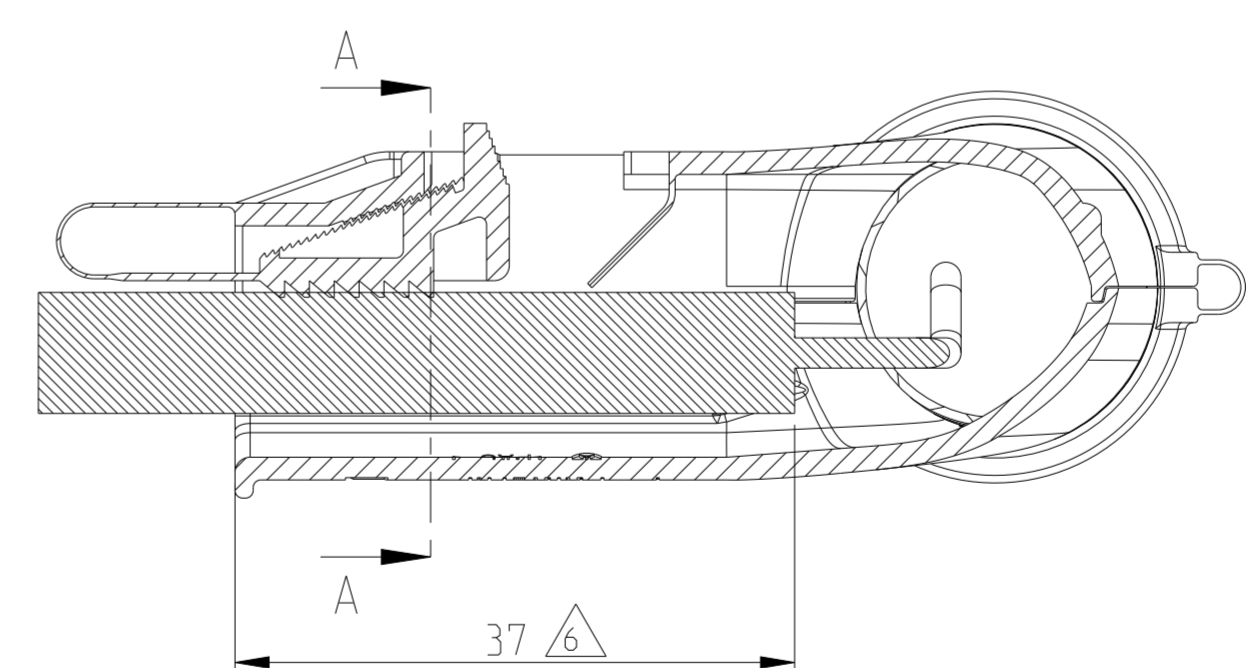


MULTI CORE CABLE VARIANT 1x 10,0  
Multi Core Kabel Variante 1x 10,0



SECTION B-B  
Schnitt

MULTI CORE CABLE VARIANT 1x 8,6  
Multi Core Kabel Variante 1x 8,6



THIS DRAWING IS A CONTROLLED DOCUMENT. DIESES ZEICHNUNGSDOKUMENT WIRD DURCH UNS ODER UNSERE AUTORISIERTE MITARBEITER KONTROLLIERT. ÄNDERUNGEN, DIE GEGEN TECHNISCHE VERFÜGBARE DOKUMENTE SIND, VERBODEN. DEN JEWELIG LÄTZGÜLTIGEN ÄNDERUNGSSTAND ERFAHREN SIE AUF ANFRAGE.		DWN E. Eltrop 10OCT2002		NAME MULTI CORE CABLE ADAPTER 90 DEGREE Multi Core Kabel Adapter 90 Grad	
DIMENSIONS: MASSEINHEITEN: (MM)		CHK Ch. Eberwein 13JUN2003		APVD Ch. Eberwein 07MAY2010	SIZE A2
TOLERANCES UNLESS OTHERWISE SPECIFIED: ALLGEMEINTOLERANZEN		PRODUCT SPEC 108-18621 / 106-18622	DRAWING NO. ZEICHNUNGS-NR. C-1418919	RESTRICTED TO NUR FÜR	
<ul style="list-style-type: none"> <li>Ø PLG ± ACC. TO DIN 9136/1-10</li> <li>1/PLC ± ACC. TO ISO 8016</li> <li>2/PLC ±</li> <li>3/PLC ±</li> <li>4/PLC ±</li> <li>ANGLES/WINKEL ±2°</li> </ul>		APPLICATION SPEC VERARBEITUNGSSPEZ. 114-18255	SCALE MASSSTAB 2:1	SHEET BLATT 2	OF VON 2
MATERIAL SEE TABLE siehe Tabelle		WEIGHT GEWICHT 9.5g	REV C2		
		CUSTOMER DRAWING	/KUNDENZEICHNUNG		