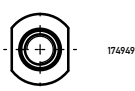
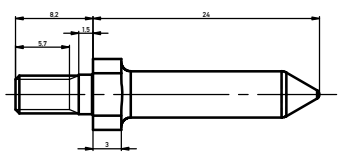
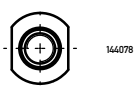
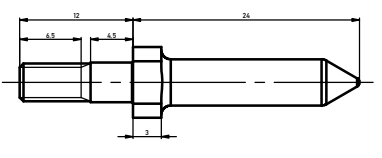


154918

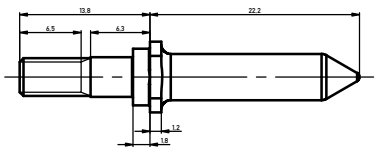
M 1:1



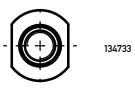
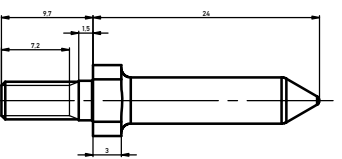
174949



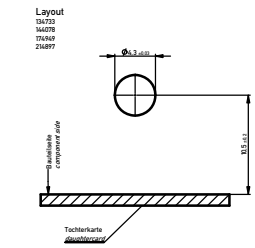
144078



144077



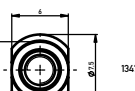
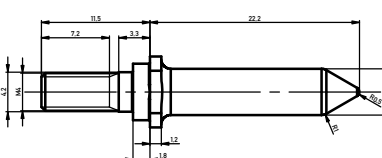
134733



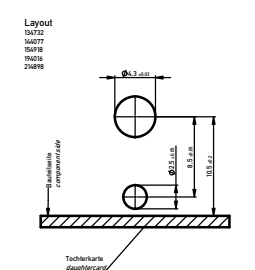
Layout  
134733  
144077  
154918  
174949  
214897

Backplatte  
component plate

Tachkarte  
tachometer



134732



Layout  
134732  
144077  
154918  
174949  
214898

Backplatte  
component plate

Tachkarte  
tachometer

Montage immer mit Sicherungsscheibe z.B. von Schenck.  
Assembly always with cotterwasher, for example from Schenck.  
1) unter 2-Zonen zusätzlich Motorregelung verwenden.  
up to 2-Zone use washer additional!  
2) maximale Anzugmoment: 200Nm  
max. torque 200Nm

214898	min. 3	Verwendung mit Backplatte 134732, sonst mit Backplatte 134733
214897	min. 3	Dimensionierung auf Lagerscheibe mit 10er Durchmesser anforderung 134732
194016	2.5 - 6	Dimensionierung auf Lagerscheibe mit 10er Durchmesser anforderung 134732, sonst mit Backplatte 134733
174949	2.5 - 6	Dimensionierung auf Lagerscheibe mit 10er Durchmesser anforderung 134732, sonst mit Backplatte 134733
154918	3.5 - 6	Dimensionierung auf Lagerscheibe mit 10er Durchmesser anforderung 134732, sonst mit Backplatte 134733
144078	6 - 8	Dimensionierung auf Lagerscheibe mit 10er Durchmesser anforderung 134732, sonst mit Backplatte 134733
144077	6 - 8	Dimensionierung auf Lagerscheibe mit 10er Durchmesser anforderung 134732, sonst mit Backplatte 134733
134733	2.5 - 6	Dimensionierung auf Lagerscheibe mit 10er Durchmesser anforderung 134732, sonst mit Backplatte 134733
134732	2.5 - 6	Dimensionierung auf Lagerscheibe mit 10er Durchmesser anforderung 134732, sonst mit Backplatte 134733
Ident-Nr. Part-no	Backplattendicke thickness of backplate	Bemerkungen remarks

Information:	Tolerances	Scale: 5:1	Customer / customer name:
All rights reserved. Only for information. Subject to modification without prior notice. Drawing will not be updated. Please contact your local office of the ERNI companies before using.	www.ERNI.com	Designation	Führungssystem Guiding System Ermet
		Part-no	134731
		Scale	5:1
		Sheet	1
		Drawn	
		Checked	
		Approved	
		Date	