

**Kontaktbelegung:**

- 1) braun
- 2) weiß
- 3) blau
- 4) schwarz
- 5) grün-gelb

**Kontaktbelegung:**

- 1) weiß
- 2) braun
- 3) grün
- 4) gelb
- 5) grau
- 6) rosa
- 7) blau
- 8) rot

**Technische Daten:**

Bemessungsspannung: 4pol 5pol 8pol  
IEC 61076-2-101 250 V 60 V 30 V

Strombelastbarkeit: 4/5pol 8pol  
IEC 61076-2-101 4 A bei 40°C 2 A bei 40°C

Isolationswiderstand: >=100 MΩ  
IEC 60512

Verschmutzungsgrad: 3/2  
IEC 60664-1

Schutzart: IP 67, im verschraubten Zustand  
IEC 60529

Umgebungstemperatur: -30°C ... +80°C

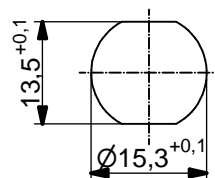
Steckzyklen: >=100  
IEC 60512-9a

**Werkstoffe:**

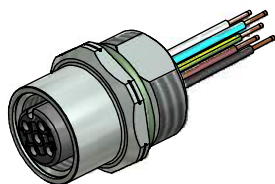
Kontaktmaterial: CuZn  
Kontaktoberfläche: Ni, Au gal.  
Kontaktträger: PBT GF, UL 94  
Dichtung: FPM  
Flanschgehäuse: CuZn, Ni  
Verguß: Polyurethan-Harz, UL 94

**Montagedaten:**

empfohlenes Drehmoment: 1-1,2 Nm  
Conec Montagewerkzeug: Drehmomentschlüssel: 36-000200  
Steckeinsatz SW 17: 36-000230



Minimale Wandstärke 1,5mm, alternativ Frontplattenausschnitt d=15,3



Art.-Nr.:	Bezeichnung:	Pol	Länge L:	Litze:
43-01073	SAL - 12 - FK4 - 0,5 - 9	4	0,5m	AWG 24 PVC, UL
43-xxxxx	SAL - 12 - FK4 - ... - 9	4	x	
43-01075	SAL - 12 - FK5 - 0,5 - 9	5	0,5m	
43-xxxxx	SAL - 12 - FK5 - ... - 9	5	x	
43-01097	SAL - 12 - FK8 - 0,5 - 9	8	0,5m	
43-xxxxx	SAL - 12 - FK8 - ... - 9	8	x	

CAD-Unterlage nicht manuell ändern  
Directive 2002/95/EC RoHS compliant

Index: c 08.02.13 MG Ä4631  
Datenblatt überarbeitet, technische Daten angepasst, Werkstoffe korrigiert

Lizentoleranz: L <= 0,5m: L + 20mm  
L > 0,5m: L + 4%

Allgemeintoleranz: 0 ± 0,50mm  
0,0 ± 0,25mm  
0,00 ± 0,10mm

Diese Zeichnung darf ohne unsere ausdrückliche, schriftliche Genehmigung weder vervielfältigt noch dritten Personen ausgehändigt werden. Eigentums- und Urheberrecht vorbehalten

	dim. in mm	
	Datum	Name
gez.	06.03.07	Fromm
gepr.	06.03.07	Mankopf



Benennung:  
**Flanschkupplung M12x1 mit Litze, Frontmontage, PG9**

Zeichnungsnr.:  
**43K1A316**

Artikelnr.:  
siehe Tabelle