



# CAPTEUR DE PROXIMITE MAGNETIQUE

## MAGNETIC PROXIMITY SENSOR

# PDLA2030

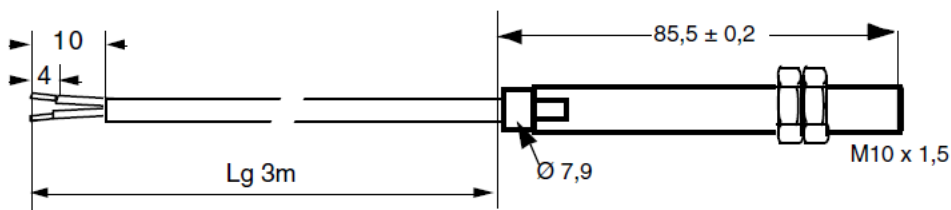
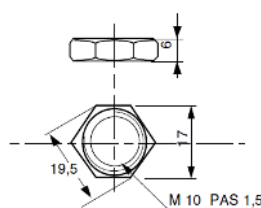


Boîtier fileté plastique  
Threaded plastic housing

**M10x1,5 - Lg 85**

- Capteur magnétique à ampoule REED
- 1 xA Bistable (Forme L) : 250Vac - 100 VA - 1A
- MAGNETIC PROXIMITY SENSOR with REED switch
- 1 xA Bistable (Form L) : 250VApeak - 100 VA - 1A

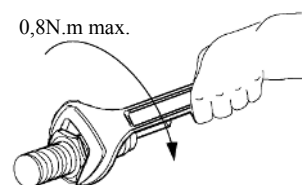
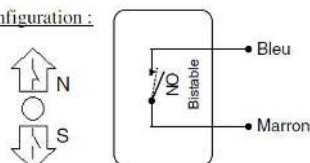
### Dimensions :



autres longueurs sur demande/ other lengths on request

fig 1

### Configuration :



## CARACTERISTIQUES ELECTRIQUES / ELECTRICAL DATA

Puissance maxi commutable / Max. switching power	100 W/ VA
Tension maxi commutable / Max. switching voltage	250 Vac
Courant maxi commutable / Max. switching current	1 A
Courant de travail / Carrying current	1,5 A
Tension typique de tenue entre lames / Typical dielectric strength between contacts	600 Vdc
Résistance de contact initiale ( hors cable ) / Initial contact resistance ( cable excepted )	≤ 150 mΩ
Résistance d'isolement ( min ) / Insulation resistance	10 <sup>10</sup> Ω
Fréquence de résonance / Resonant frequency	2500 Hz
Fréquence maxi d'utilisation / Max. frequency	500 Hz

*Proud to serve you*

All technical characteristics are subject to change without previous notice.  
Caractéristiques sujettes à modifications sans préavis.

# celduc®

r e l a i s

**CARACTERISTIQUES PHYSIQUES / PHYSICAL DATA**

<b>Température maxi d'utilisation / Max. operating temperature</b>	<b>- 40 à + 75°C</b>
<b>Température de stockage / Storage temperature</b>	<b>- 55 à + 75°C</b>
<b>Chocs ( 11 ms ) / Shocks ( 11 ms )</b>	<b>20 g</b>
<b>Vibrations ( de 10 à 2000 Hz ) / Vibrations</b>	<b>20 g</b>
<b>Indice de protection ( nettoyage par jet d'eau; usage industriel et ambiance poussiéreuse )</b>	
<i>Protection level ( Cleaning with jet of water, industrial use, dusty environment )</i>	<b>IP67</b>

**AUTRES CARACTERISTIQUES / OTHERS**

**Câble / Cable ( 2 fils / 2 wires )** **PVC Noir - Black Ø 5,4± 0,2**  
**( 2 x 0,5 mm<sup>2</sup> - 2 x AWG22)**

Pour d'autres longueurs ou types , nous consulter / *For other lengthes or typical wires, please contact us*

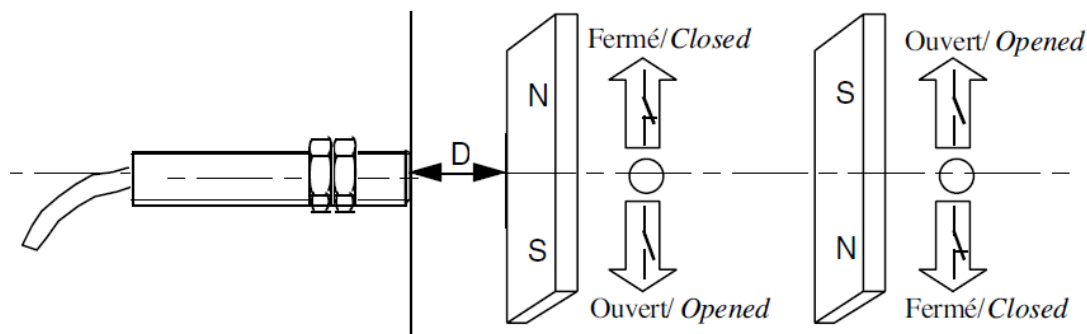
Possibilité de boîtier, Laiton, M12 , nous consulter / *For Brass or M12 housing, please contact us*

**Détection / Detection**Distances de basculement / Switching distances

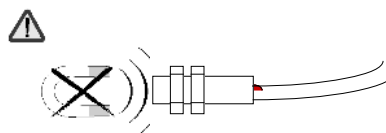
Ex : Avec Aimant / *With Magnet* : **UP802008**

dans un environnement non magnétique ( bois, alu, PVC, béton... /  
*in non-magnetic environment ( wood, Al, PVC, concrete... )*

**Fonctionnement garanti pour 3mm < D < 30 mm**



Sensible aux champs magnétiques par principe  
*Sensible to Magnetic Field*



La référence PDLAxxxx ne comprend pas l'aimant / *PDLAxxxx type doesn't include the magnet*



**celduc®**  
r e l a i s

[www.celduc.com](http://www.celduc.com)

Rue Ampère BP 30004 42290 SORBIERS - FRANCE E-Mail : [celduc-relais@celduc.com](mailto:celduc-relais@celduc.com)  
 Fax +33 (0) 4 77 53 85 51 Service Commercial France Tél. : +33 (0) 4 77 53 90 20  
 Sales Dept.For Europe Tel. : +33 (0) 4 77 53 90 21 Sales Dept. Asia : Tél. +33 (0) 4 77 53 90 19