



12mm (0.47") Linear bearings (2 pcs) SKU:FIT0237



INTRODUCTION

These are 12mm (0.47") linear bearings. They will fit on a 12mm (0.47") rod.

SPECIFICATION

- Type: LM12LUU
- Inner diameter: 12mm (0.47")
- Outer diameter: 21mm (0.83")
- Length: 57mm (2.24")

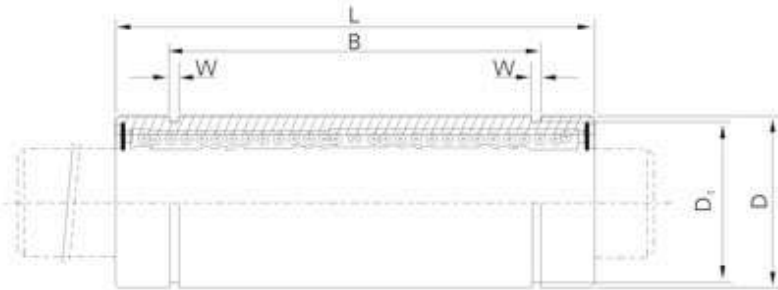
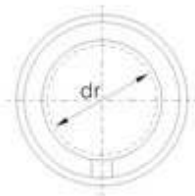
SHIPPING LIST

- 12mm (0.47") Linear bearings x2

直线轴承系列
Linear bearing series
LM...LUU



加长型
Long type



SIUNIT: 1N≈0.102kgf Unit:mm
国际单位: 1N≈0.102kgf 单位: mm

LM...L系列 LM...L Series		球列数 Number of ball rows	dr (mm)	主要尺寸 Main Dimensions(mm)							重量 Weight (gf)	基本承载率 Basic Loading Rate			
型号 Type	公差 Tolerance (μm)			D	公差 Tolerance (μm)	L	公差 Tolerance (μm)	B	公差 Tolerance (μm)	W		D ₁	额定动负荷 Nominal Dynamic Load C(N)	额定静负荷 Nominal Static Load C ₀ (N)	
LM6LUU	4	6	0 -10	12	0	35	0 -0.3	27	0 -0.3	1.1	11.5	16	324	529	
LM8LUU	4	8		15	-13	45		35		1.1	14.3	31	413	784	
LM10LUU	4	10		19	0 -16	55		44		1.3	18	62	588	1100	
LM12LUU	4	12		21		0		57		46	1.3	20	80	657	1200
LM13LUU	4	13		23		61		46		1.3	22	90	814	1570	
LM16LUU	5	16		28		70		53		1.6	27	145	1230	2350	
LM20LUU	5	20	0 -12	32	0 -19	80	0 -0.4	61	0 -0.4	1.6	30.5	180	1400	2750	
LM25LUU	5	25		40		0		112		82	1.85	38	440	1560	3140
LM30LUU	6	30		45		123		89		1.85	43	580	2490	5490	
LM35LUU	6	35	0 -15	52	0 -22	135	0 -0.4	99	0 -0.4	2.1	49	795	2650	6470	
LM40LUU	6	40		60		0		154		121	2.1	57	1170	3430	8040
LM50LUU	6	50		80		192		148		2.6	76.5	3100	6080	15900	
LM60LUU	6	60		90		0 -25		211		170	3.15	86.5	3500	7650	20000

注: dr表示内径 (Inscribed circle diameter)
D表示外径 (Outer diameter)
L表示长度 (Length)
可选择镀镍型