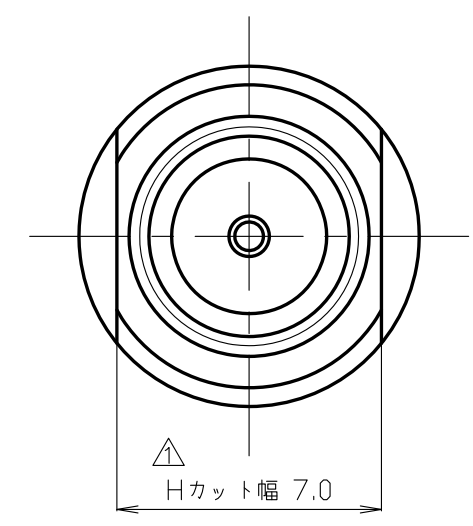
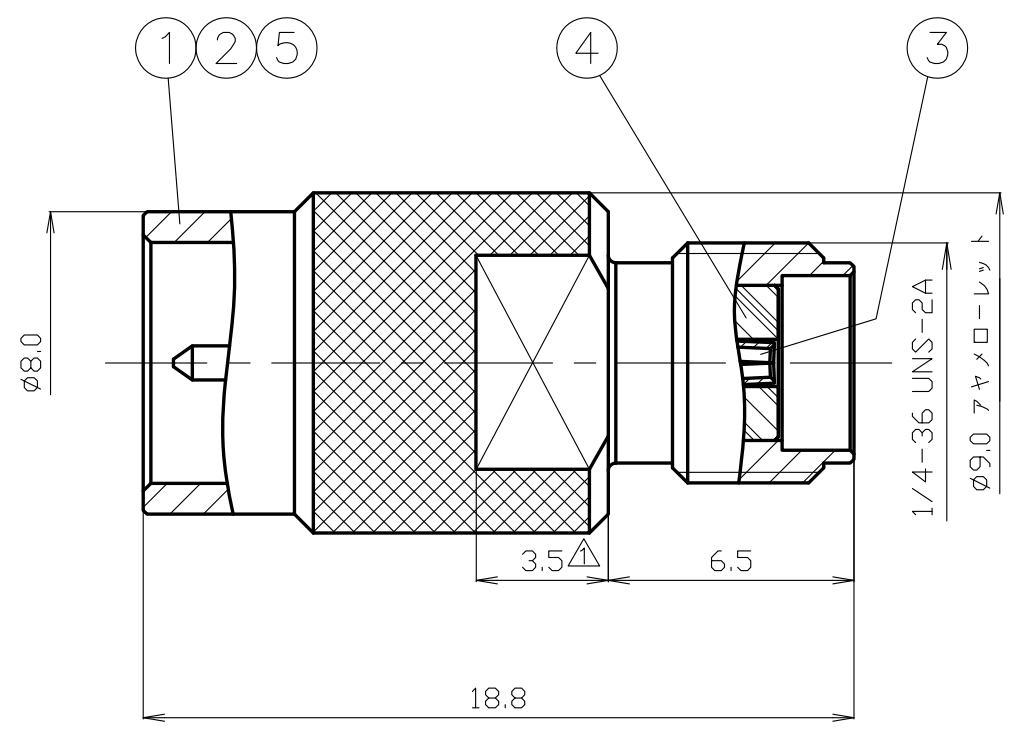


| | | | |
|----|-----------|------------|------|
| 番号 | 変更・記事 | 日付 | 確認 |
| △ | Hカット形状 追加 | 2016.04.15 | (山本) |
| △ | | | |



| | |
|---------------------------------|--|
| RoHS Compliant Cd ≤ 75 ppm | |
| REMARKS | BRASS: Cd ≤ 75 ppm PHOSPHOR BRONZE: Pb <4wt% |

| | | | | | | | | | | | | |
|----|---------|--------|-----|-----|-----|----|------------|-----------|-----------|-----------|-----------|-----------|
| 7 | | | | | | 尺度 | 5 / 1 | 製図 | 検図 | 承認 | 確認 | 品名 |
| 6 | | | | | | | | 渡邊 | 檜 | 山 | 三 | SMA-QA-JP |
| 5 | 本体B | 黄銅 | 1 | Au | | | | '16.04.15 | '16.04.15 | '16.04.15 | '16.04.15 | |
| 4 | 絶縁体B | テフロン | 1 | -- | | | | 直弘 | 澤 | 本 | 村 | |
| 3 | 中心コンタクト | ベリリウム銅 | 1 | Au | | 単位 | mm | | | | | |
| 2 | 絶縁体A | テフロン | 1 | -- | | 日付 | 2015.01.20 | 投影法 | ◎ | ☐ | ◎ | |
| 1 | 本体A | ベリリウム銅 | 1 | Au | | | | | | | | 図番 |
| 番号 | 部 品 名 | 材 質 | 数 量 | 処 理 | 備 考 | | | | | | | Y-0674471 |



仕 様 書

品 名 SMA-QA-JP

No. 0671661

図 番 Y-0674471

株式会社トーコネ

定 格 1 参考規格 MIL C 39012
 2 定格電圧 AC 500V
 3 定格周波数 18 GHz
 4 公称インピーダンス 50Ω
 5 使用温度範囲 -40℃~+85℃

| | | |
|--------------------|--------------------|----------------------|
| 確 認 | 検 印 | 作 成 |
| 山 16.02.29 本 | 檜 16.02.29 澤 | 渡邊 16.02.29 直弘 |

| 項 目 | 条 件 | 規 格 |
|---|----------|---|
| 1 2 3 構造 形状 | 構造及び形状寸法 | 添付図に示す (図番 Y-0674471) 異常のないこと |
| | 材 質 | |
| | 仕上げ及び表示 | |
| 4 5 6 7 電 氣 的 特 性 | 絶縁抵抗 | DC 500V 5000MΩ以上 |
| | 耐電圧 | AC 1000V 1分間 異常のないこと |
| | 接触抵抗 | 接触間の電圧降下は、約1kHzの交流又は直流で1mVを越えない方法にて 中心コンタクト間3mΩ以下 外部コンタクト間2mΩ以下 |
| | 電圧定在波比 | 周波数 18GHzまで 1.3以下 |
| 8 | 互換性 | 規格に準ずるコネクタと結合したとき 異常なく結合すること |
| 9 機 械 的 特 性 | 繰返し動作 | 【SMAJ嵌合側】500回の脱着後 中心コンタクト間6mΩ以下 外部コンタクト間4mΩ以下 ※弊社試験により |
| | | 【ワンタッチ嵌合SMAP側】 3,000回の脱着後 ※嵌合相手と中心軸方向を合わせた状態にて |
| | | |
| | | |

GKQM-19-1

| | 変更履歴 | 日 付 |
|---|------|-----|
| 1 | | |
| 2 | | |
| 3 | | |