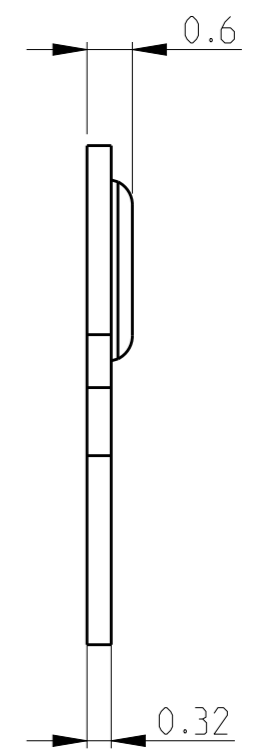
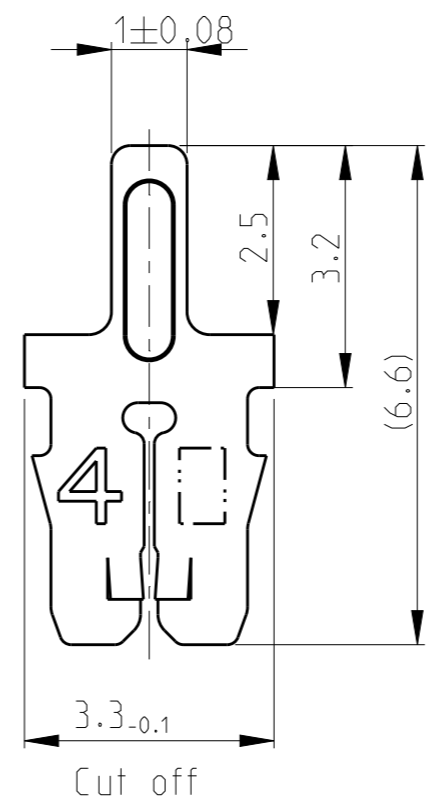
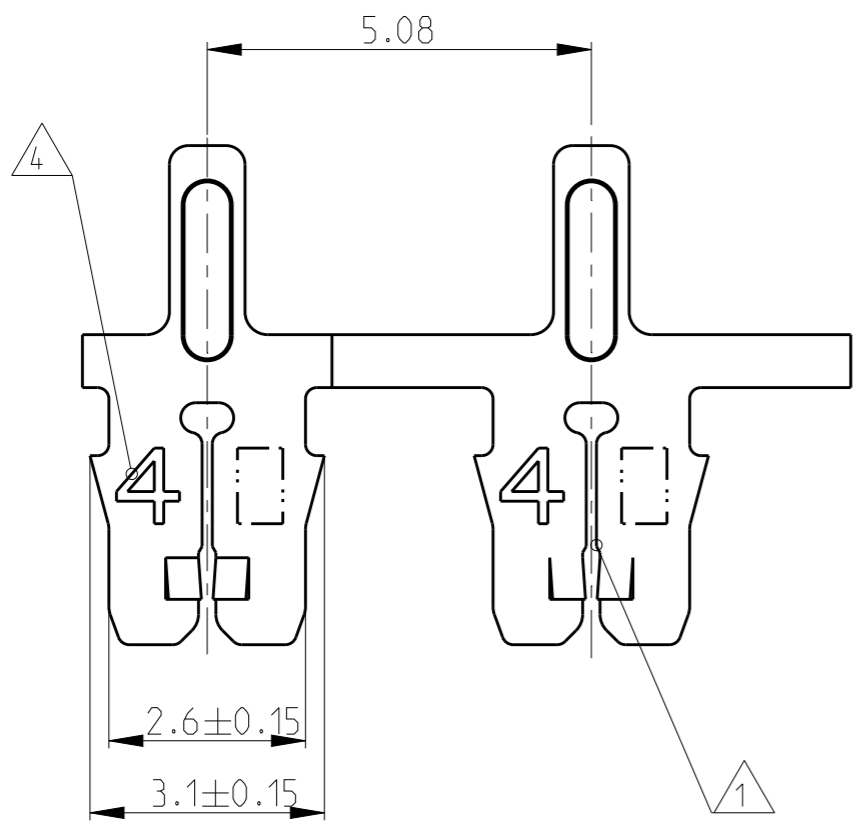


THIS DRAWING IS UNPUBLISHED. RELEASED FOR PUBLICATION -
 © COPYRIGHT 2002 ALL RIGHTS RESERVED.

LOC	DIST	REVISIONS					
		P	LTR	DESCRIPTION	DATE	DWN	APVD
IR	-		A1	Text hinzu	29JUL2003	Ba.	PL.
			A2	RESTRICTION CANCELED	29SEP2011	PKS	RRP
			A3	TABLE ADDED	14JUL2014	PKS	RRP



Bemerkungen

- 1 Geeignet fuer Kupferlackdraht $\varnothing 0.17...0.25$ mm Einzeldraht oder zwei Draehte gleichen Durchmessers
- 2 Anlieferungszustand: Kontakte fortlaufend mit Papierzwischenlage auf Kunststoffspule aufgewickelt Max. 5 Splice Stellen pro Spule Splice Stellen nicht miteinander verbunden
- 3 Kontaktkammer nach Zeichnung 411-18513
- 4 Kennziffer fuer Drahtgroessenbereich (4)

1534680-1	CuSn	Vorverzinnt	MAG-MATE .187 MOD.
Bestell-Nr.	Material	Oberfl äche / Farbe	Bezeichnung

THIS DRAWING IS A CONTROLLED DOCUMENT.		DWN M. Neitzel 08JAN2002	TE Connectivity		
DIMENSIONS: mm		CHK H. Ploesser -			
TOLERANCES UNLESS OTHERWISE SPECIFIED:		APVD H. PLOESSER 26FEB2002	NAME MAG-MATE Kontakt mit Loetpin Baugroesse .187 mod.		
0 PLC ± 0.2 1 PLC ± 0.2 2 PLC ± 0.2 3 PLC ± 0.2 4 PLC ± 0.2 ANGLES $\pm 1^\circ$		PRODUCT SPEC -	RESTRICTED TO -		
MATERIAL Siehe Tabelle		APPLICATION SPEC -	SIZE A3	CAGE CODE 00779	DRAWING NO C=1534680
FINISH Siehe Tabelle		WEIGHT -	CUSTOMER DRAWING		
			SCALE 10:1	SHEET 1 OF 1	REV A3