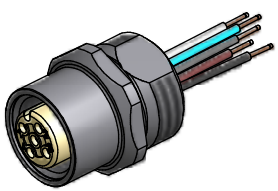


**Kontaktbelegung:**

- 1) braun
- 2) weiß
- 3) blau
- 4) schwarz
- 5) grau



**Technische Daten:**

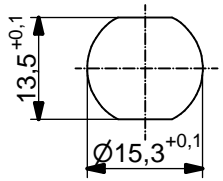
Bemessungsspannung: IEC 61076-2-101	5pol 60 V
Strombelastbarkeit: IEC 61076-2-101	4 A bei 40°C
Isolationswiderstand: IEC 60512	>=100 MΩ
Verschmutzungsgrad: IEC 60664-1	3/2
Schutzart: DIN 40050-9	IP 69K, im verschraubten Zustand
Umgebungstemperatur: IEC 60664-1	-30°C ... +105°C
Steckzyklen: IEC 60512-9a	>=100

**Werkstoffe:**

Kontaktmaterial:	CuZn
Kontaktoberfläche:	Ni, Au gal.
Kontaktträger:	PP GF, UL 94
Dichtung:	FPM
Flanschgehäuse:	1.4404, Edelstahl
Verguß:	Polyurethan-Harz, UL 94

**Montagedaten:**

empfohlenes Drehmoment:	1-1,2 Nm
Conec Montagewerkzeug:	Drehmomentschlüssel: 36-000200 Steckeinsatz SW 17: 36-000230



Minimale Wandstärke  
1,5mm, alternativ  
Frontplattenausschnitt d=15,3

Art.-Nr.:	Bezeichnung:	Pol	Länge L:	Litze:
43-01104	SAL - FB - 12 - FK5.1 - 0,5 - 9	5	0,5m	AWG 24 PVC, UL
43-xxxxx	SAL - FB - 12 - FK5.1 - ... - 9	5	x	

CAD-Unterlage nicht manuell ändern  
Directive 2002/95/EC RoHS compliant

Index: b 12.04.11 fro Ä3914  
Datenblatt überarbeitet, technische Daten angepasst, Aderendkrallen Seite B entfallen

Lizentoleranz: L <= 0,5m: L + 20mm  
L > 0,5m: L + 4%

Diese Zeichnung darf ohne unsere ausdrückliche, schriftliche Genehmigung weder vervielfältigt noch dritten Personen ausgehändigt werden.  
Eigentums- und Urheberrecht vorbehalten

dim. in mm	
Datum	Name
gez. 20.02.07	Fromm
gepr. 06.03.07	Mankopf



Benennung:  
**Flanschkupplung M12x1 mt Litze,  
Frontmontage, FB, PG9**

Zeichnungsnr.:

**43K1A348**

Artikelnr.: