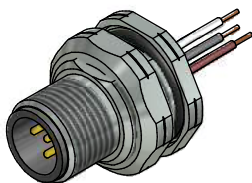


Kontaktbelegung:

- 1 ■ braun
- 2 ■ weiß
- 3 ■ blau
- 4 ■ schwarz
- 5 ■ grau



Technische Daten:

Bemessungsspannung: 60 V
IEC 61076-2-101

Strombelastbarkeit: 4 A bei 40°C
IEC 61076-2-101

Isolationswiderstand: >=100 MΩ
IEC 60512

Verschmutzungsgrad: 3/2
IEC 60664-1

Schutzart: IP 67, im verschraubten Zustand
IEC 60529

Umgebungstemperatur: -30°C ... +80°C

Steckzyklen: >=100
IEC 60512-9a

Werkstoffe:

Kontaktmaterial: CuZn

Kontaktoberfläche: Ni, Au gal.

Kontaktträger: PBT GF, UL 94

Dichtung Gehäuse: NBR

Kontermutter: CuZn, Ni

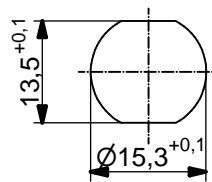
Flanschgehäuse: CuZn, Ni

Verguß: Polyurethan-Harz, UL 94

Montagedaten:

empfohlenes Drehmoment: 1-1,2 Nm

Conec Montagewerkzeug: Drehmomentschlüssel: 36-000200
Steckeinsatz SW 19: 36-000250



Minimale Wandstärke 1,5mm, alternativ Frontplattenausschnitt d=15,3

Art.-Nr.:	Bezeichnung:	Pol	Länge L:	Litze:
43-01089	SAL - 12 - FSH5.1 - 0,5 - 9	5	0,5m	AWG 24 PVC, UL
43-xxxxx	SAL - 12 - FSH5.1 - ... - 9	5	x	

CAD-Unterlage nicht manuell ändern
Directive 2002/95/EC RoHS compliant

Index: c 23.11.12 MG Ä4555
Datenblatt überarbeitet, technische Daten angepasst, Aderendkrallen Seite B entfallen

Lizentoleranz: L <= 0,5m: L + 20mm
L > 0,5m: L + 4%

Allgemeintoleranz: 0 ± 0,50mm
0,0 ± 0,25mm
0,00 ± 0,10mm

Diese Zeichnung darf ohne unsere ausdrückliche, schriftliche Genehmigung weder vervielfältigt noch dritten Personen ausgehändigt werden. Eigentums- und Urheberrecht vorbehalten

dim. in mm

	Datum	Name
gez.	01.03.07	Fromm
gepr.	01.03.07	Mankopf

CONEC®

Benennung:
Flanschstecker M12x1 mit Litze, Hinterwandmontage, PG9

Zeichnungsnr.:
43K1A333

Artikelnr.:
siehe Tabelle