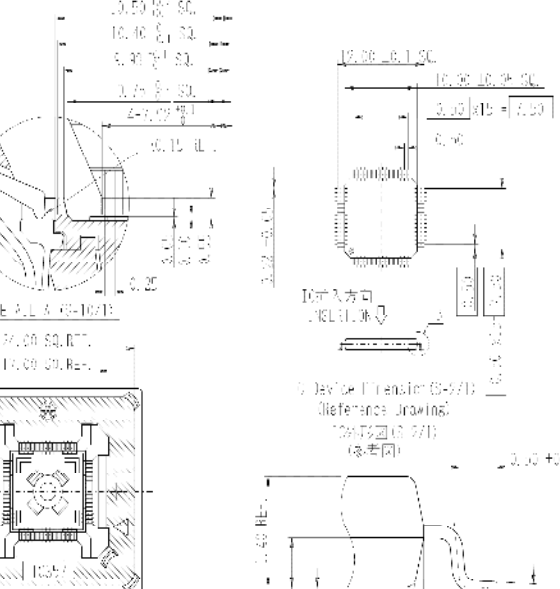
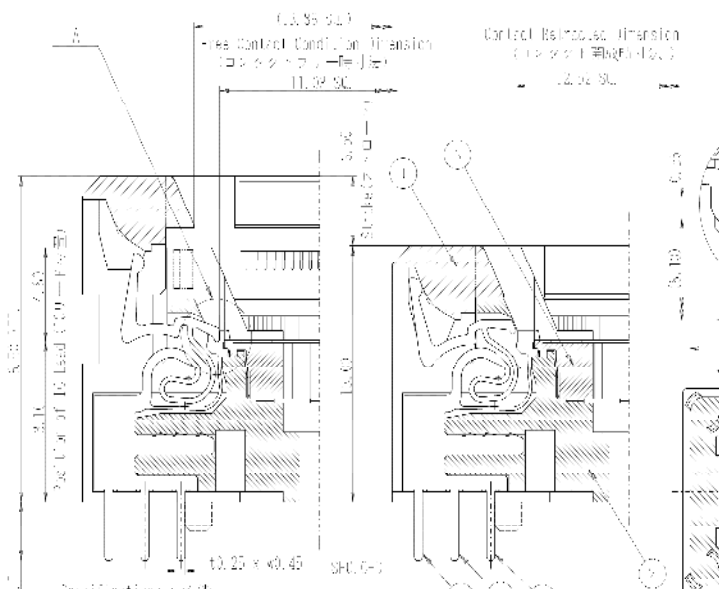
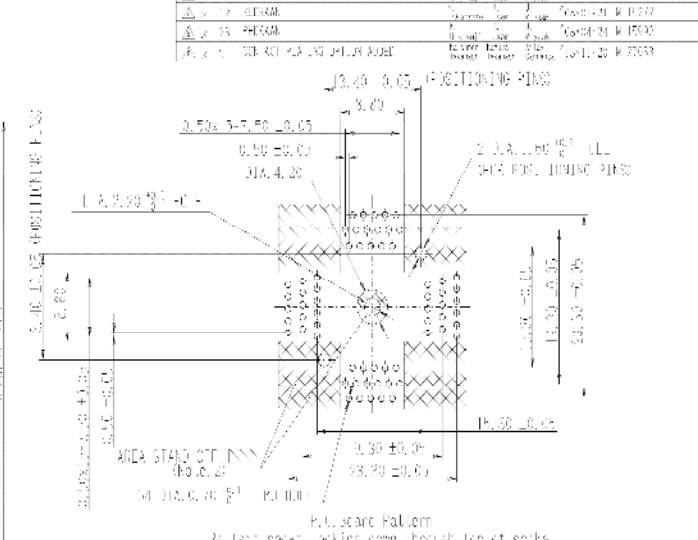
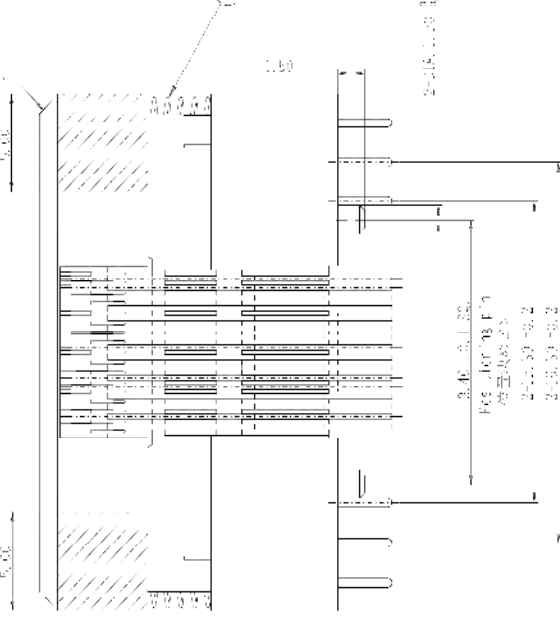
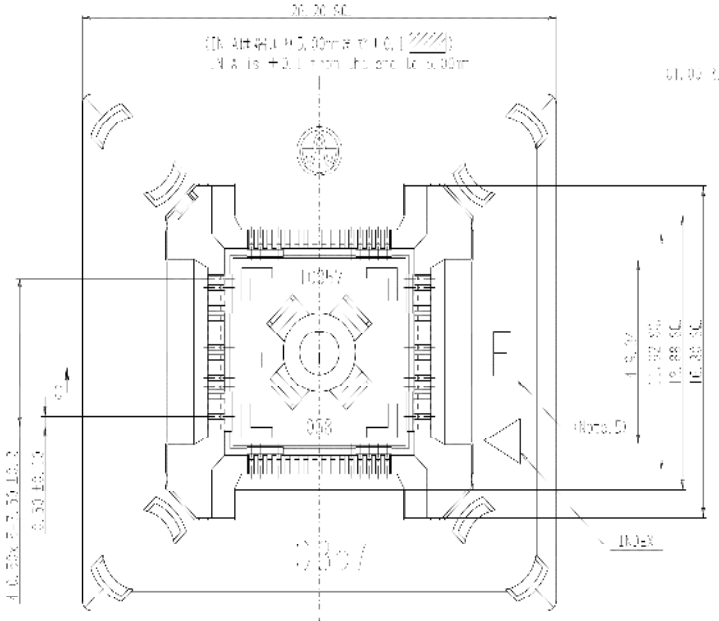
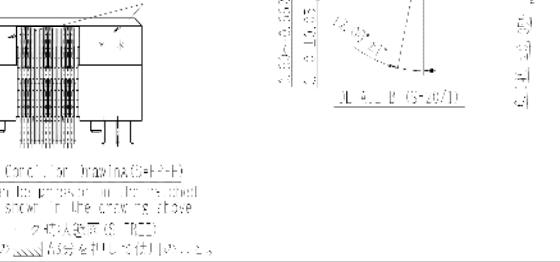


記号	品名	数量	単位	材料	公差	注	備考
△	FR5AM	1	個	FR5AM	±0.05		FR5AM M1451
△	FR5AM	1	個	FR5AM	±0.05		FR5AM M1473
△	FR5AM	1	個	FR5AM	±0.05		FR5AM M1477
△	FR5AM	1	個	FR5AM	±0.05		FR5AM M1500
△	FR5AM	1	個	FR5AM	±0.05		FR5AM M1503



- 注意：1. PCB
1. 基板が半田付け部分に付着しないように、半田付け時に基板を動かさないこと。
  2. フロットワークの半田付け時に、半田付けの位置を正確に合わせる。
  3. 半田付けの際には、半田付けの位置を正確に合わせる。
  4. 半田付けの際には、半田付けの位置を正確に合わせる。

- Specifications: 仕様
1. Isolation resistance: 1,000 cm ohms at 20°C. (絶縁抵抗: 1000Ω/cm at 20°C)
  2. Dielectric withstand voltage: 50VAC for 1 minute. (絶電圧: 50VAC for 1min)
  3. Contact resistance: 30 cm ohms at 20°C. (接触抵抗: 30Ω/cm at 20°C)
  4. Operating temperature: 0°C to 100°C. (使用温度: 0°C to 100°C)
  5. Control force: 0.449N (49.1gf) ± 0.049N (5.0gf). (制御力: 0.449N (49.1gf) ± 0.049N (5.0gf))
  6. Life span: 10,000 times (mechanical). (寿命: 10,000回)
  7. Operating force: 449.15 (49.15gf). (操作力: 449.15 (49.15gf))



部品名	数量	単位	材料	公差	注	備考
FR5AM	1	個	FR5AM	±0.05		FR5AM M1451
FR5AM	1	個	FR5AM	±0.05		FR5AM M1473
FR5AM	1	個	FR5AM	±0.05		FR5AM M1477
FR5AM	1	個	FR5AM	±0.05		FR5AM M1500
FR5AM	1	個	FR5AM	±0.05		FR5AM M1503