

NICHT VERMASSTE KANTEN
SIND NICHT MAßSTÄBLICH

ÄNDERUNGEN DIE DEM TECH-
NISCHEN FORTSCHRITT DIENEN,
BEHALTEN WIR UNS VOR

VERTRAULICH
UNVERÖFFENTLICHTE ZEICHNUNG. ALLE RECHTE
VORBEHALTEN. VERVIELFÄLTIGUNG UND WEITERGABE
NUR MIT GENEHMIGUNG DURCH AMP DEUTSCHLAND GMBH

ZEICHNUNG GESCHÜTZT DURCH
© COPYRIGHT 19
AMP DEUTSCHLAND GMBH
ALLE RECHTE VORBEHALTEN

REV.	ÄNDERUNG	DATUM	NAME
A1	Zeichnung überarbeitet	13.09.95	Palme'

NUMMER 968013

VERWENDET FÜR

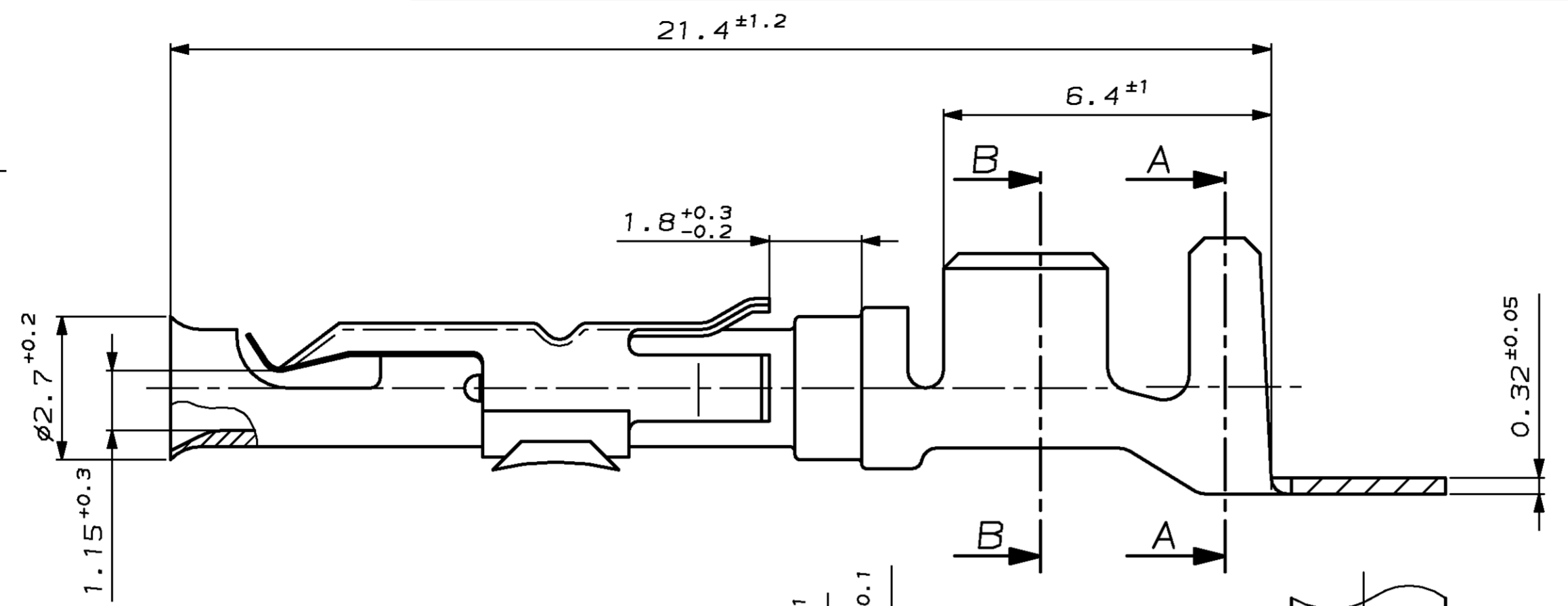
PASSEND ZU

CAD-ORIGINAL
ZEICHNUNG NICHT ÄNDERN

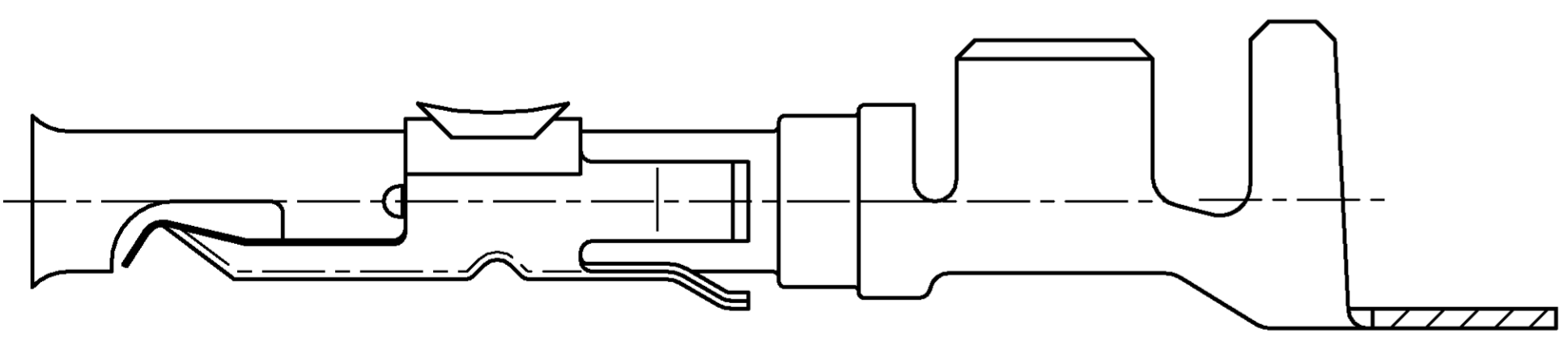
LOC AI
DIST

WAR NR. 89-52223

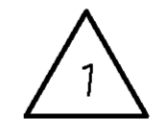
Version 1



Version 2



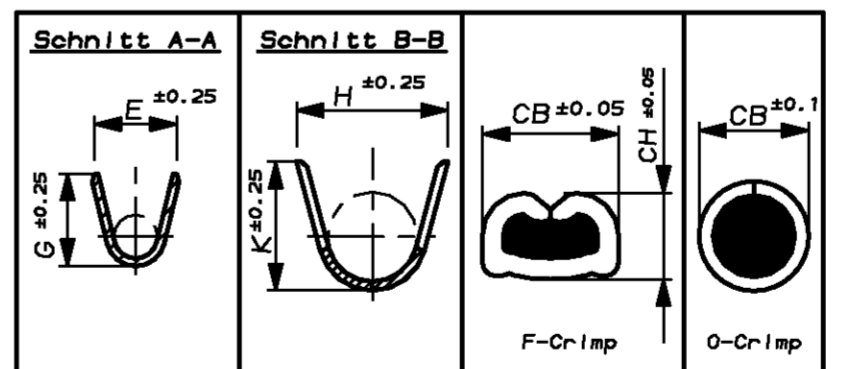
Bemerkungen



SILIKON, SHORE A 50 ± 5 mit
Silikonölanteil 1.5-2%



Vorformung des Crimpbereiches
siehe Kundenzeichnung 968014



LOC	DIST	WAR NR.	Kunden-Bestell-Nr.	AMP-Bestell-Nr. Bandware	REV.	AMP-Bestell-Nr. Einzelausführung	REV.	DGB in mm ²	Werkstoff Oberfläche	Kunden-Bestell-Nr.	AMP-Bestell-Nr. Einzelausführung	REV.	Werkstoff Oberfläche	DGB in mm ²	Drachcrimp	Isolationscrimp	Drachcrimp Höhe CH	Drachcrimp Breite CB	Iso. Crimp Breite CB	Anschlagwerkzeug
AI						968014-1	A	>1-2.5 FLR	CuSn vorverzinkt	963292-1			gelb	2.5 FLR	E=3.6	H=5.3	2.5mm ± 0.10	1.100 F	0.165 O	Handzange
			968013-1	A						963293-1			rot/braun	1.5 FLR	G=3.8	K=5.0	1.5mm ± 0.10			

ZEICHNUNG GÜLTIG AB		
AMP		AMP DEUTSCHLAND GmbH D-63225 Langen
BENENNUNG KI 2-Buchse mit Überfeder EINZEL-DICHTUNGS-SYSTEM		
NICHT TOLERIERTE MASSE * - * -	FORMAT A2	ZEICHNUNGS-NR. 968013
MASSTAB 10:1	BLATT 1 VON 1	REV. A1