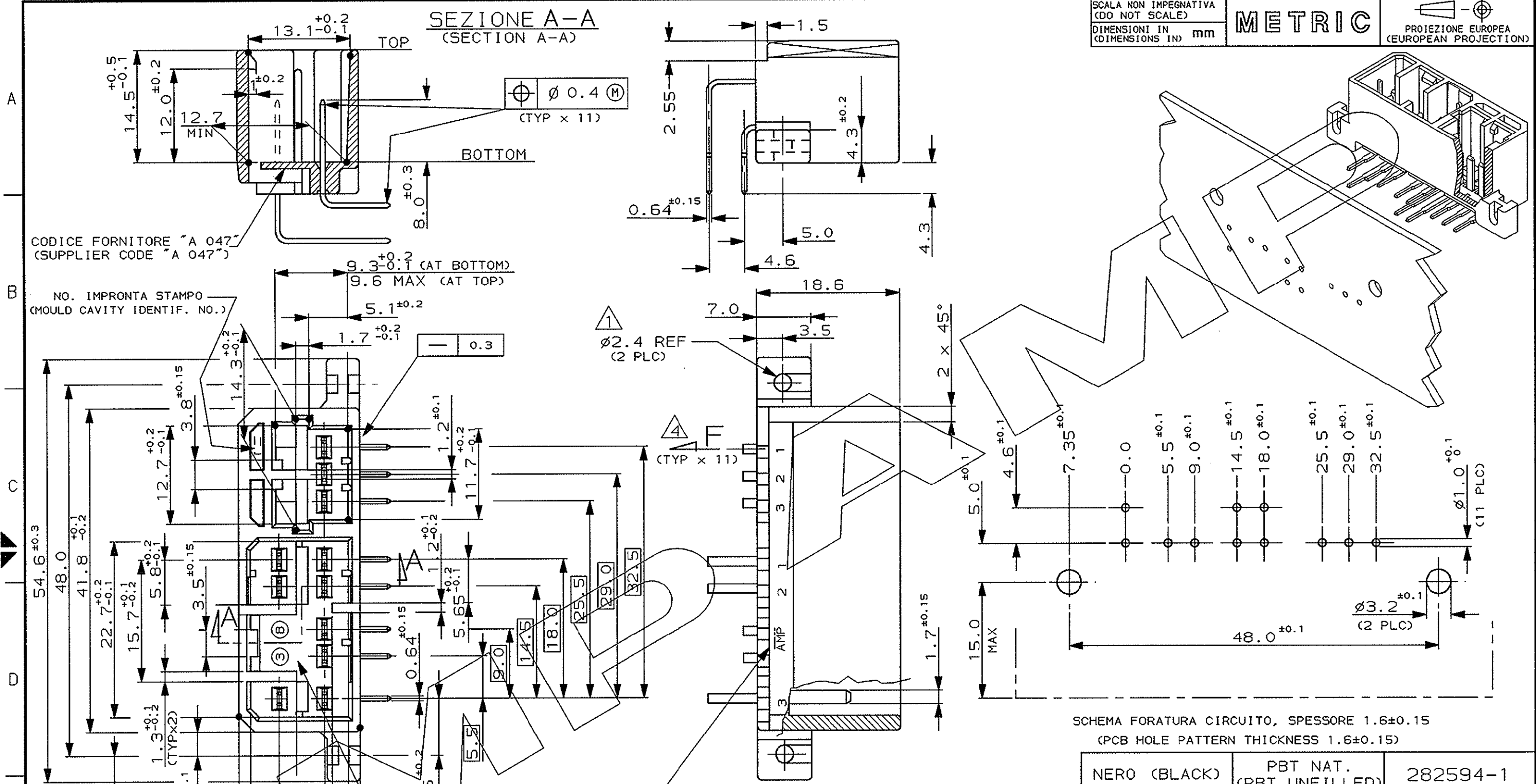


SEZIONE A-A (SECTION A-A)



CODICE FORNITORE "A 047" (SUPPLIER CODE "A 047")

NO. IMPRONTA STAMPO (MOULD CAVITY IDENTIF. NO.)

1)  $\varnothing 2.4$  REF (2 PLC)

4) (TYP x 11)

MARCHIO DI FABBRICA (AMP TRADE MARK)

SCHEMA FORATURA CIRCUITO, SPESSORE  $1.6 \pm 0.15$  (PCB HOLE PATTERN THICKNESS  $1.6 \pm 0.15$ )

NERO (BLACK)	PBT NAT. (PBT UNFILLED)	282594-1
FINITURA / COLORE (FINISH / COLOUR)	MATERIALE (MATERIAL)	NUMERO (PART NUMBER)

CUSTOMER DWG. FOR REFERENCE ONLY  
 DISEGNO PER CLIENTE SOLO PER RIFERIMENTO

THIS DRAWING IS UNPUBLISHED  
 RELEASE FOR PUBLICATION 19  
 © COPYRIGHT 19 BY AMP INCORPORATED, HARRISBURG, PA. ALL INTERNATIONAL RIGHT RESERVED. AMP PRODUCTS MAY BE COVERED BY U.S. AND FOREIGN PATENT AND/OR PATENT PENDING

TOLLERANZE, SE NON DIVERSAMENTE SPECIFICATO (TOLERANCES, UNLESS OTHERWISE SPECIFIED)	DIAM. ISOLANTE (INS. DIA. RANGE)	RANGO FILO (WIRE RANGE)	SCALA (SCALE)
$\pm 0.3$	-	-	2:1

ANGOLI (CANGLES)  $\pm 2^\circ$

DIS. 8 LUGLIO 94 (DR.) O.CANUTO  
 CONT. 8 LUGLIO 94 (CHK) A.BRUNI

DESCRIZIONE (DESCRIPTION) 070 Sr. MULTILOCK\* Conn. HEADER, 11 POS IMMOBILIZER SYSTEM.

LOC. SIZE	NUMERO (DWG NO)	REV.	FOGLIO (SHEET)
I A3	C-282594	B	1 DI (OF) 1

- FORI PER DUE VITI AUTOFILETTANTI M3, DA APPLICARE PRIMA DELLA STAGNATURA AD ONDA. (HOLES FOR TWO TAPPING SCREW M3, BEFORE SOLDER OPERATION).
- BLOCCHETTO ADATTO PER CONTROPARTI PLUG 8+3 VIE P/Ns (282366-1 E 173851-1) E P/Ns (282627-1 E 174921-1) (HOUSING SUITABLE FOR PLUG 8+3 POS. P/Ns 282366-1 OR 173851-1 AND P/Ns 282627-1 or 174921-1)
- TAB IN OTTONE STAGNATO. (TAB: BRASS TIN PLATED)
- FORZA DI ESTRAZIONE DEL "TAB" DAL RELATIVO "HOUSING" NEL SENSO INDICATO, 80N MIN. (EXTRACTION FORCE "TAB" FROM THE RELEVANT "HOUSING", AS SHOWN, 80N MIN.)

DISTRIBUZIONE (PRINT DIST.)