

THIS DRAWING IS UNPUBLISHED. RELEASED FOR PUBLICATION 20
 © COPYRIGHT 20 BY TYCO ELECTRONICS CORPORATION. ALL RIGHTS RESERVED.

LOC AP DIST -

REVISIONS

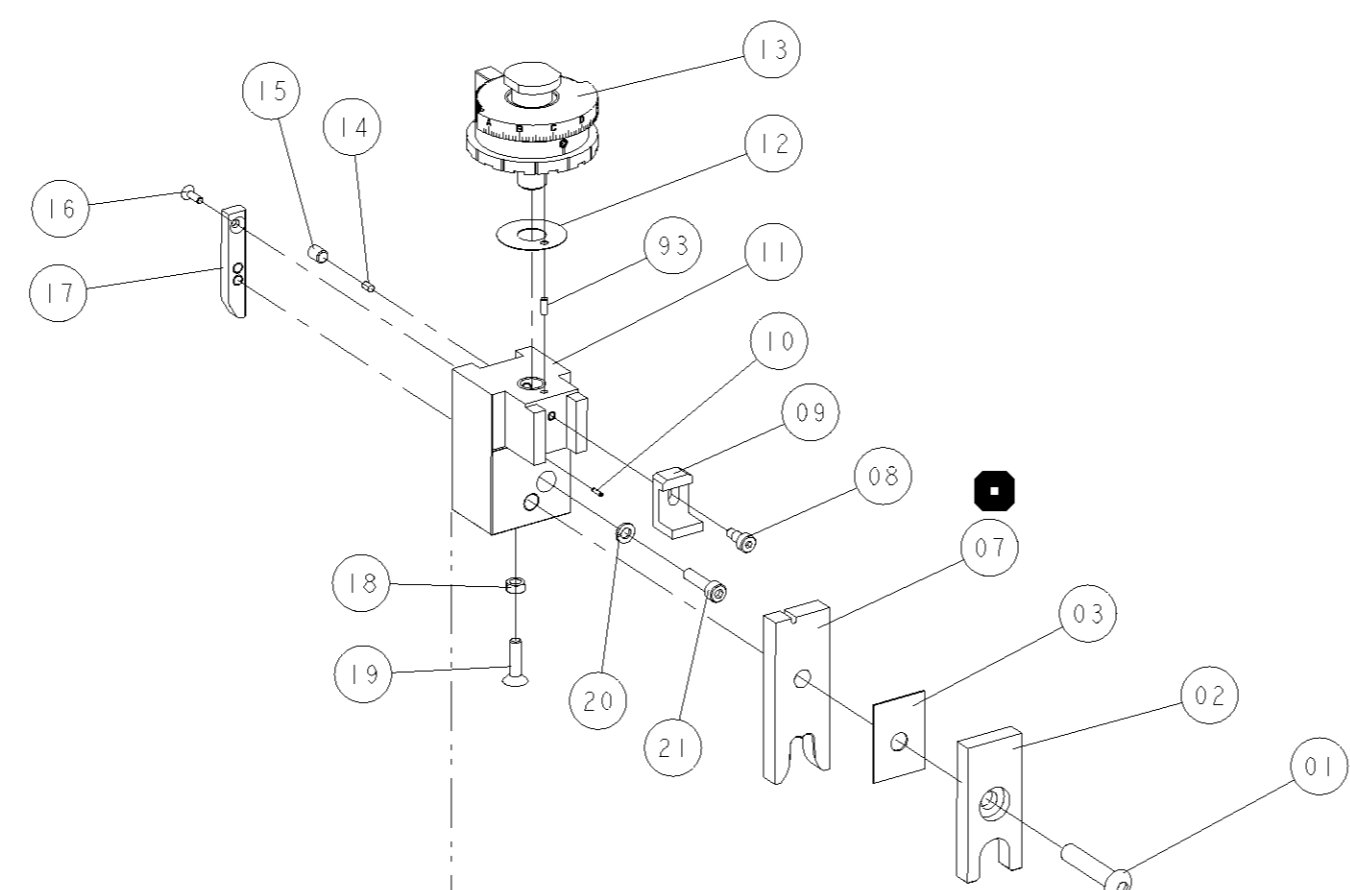
P	LTR	DESCRIPTION	DATE	DWN	APVD
D	I	ECO-08-009555	17APR2008	CRM	CCL
E		ECO-08-009569	22APR2008	CRM	CCL
F		ECO-09-015358	29JUN2009	CRM	CCL

DADOS DE GRAMPEAÇÃO

(CRIMP DATA)

DESCRIÇÃO DO TERMINAL (TERMINAL DESCRIPTION)
RING TERMINAL AMPLIVAR

LET. DISCO (DISC LETTER)	ALT. FECHAM. (CRIMP HEIGHT)	BITOLA (WIRE SIZE)	COMP. DECAPE (STRIP LENGTH)	
D6	6,00 MM	27,00 MM ²	-	
A6	6,80 MM	21,00 MM ²	-	
-	-	-	-	
-	-	-	-	
GRAMPEADOR (CRIMPER)	LARGURA (CRIMP WIDTH)	TIPO (TYPE)	PASSO (APPLICATOR FEED)	FOLHA DE INSTR. (INSTRUCTION SHEET)
CONDUZIR (WIRE)	10,00	F	35,00 MM	-
ISOLANTE (INSULATION)	-	-	-	-
DIAM. DO ISOLANTE (INSULATION RANGE)	PARA BITOLAS (WIRE RANGE)	GABARITO DE MONT. (GAUGE)		
---	21,00 - 27,00 MM ²	-		
PARA APLICAR TERMINAL: (TO USE TERMINAL)				
TERMINAL	SELO (SEAL)	TERMINAL	SELO (SEAL)	
1738545-2	-	-	-	-



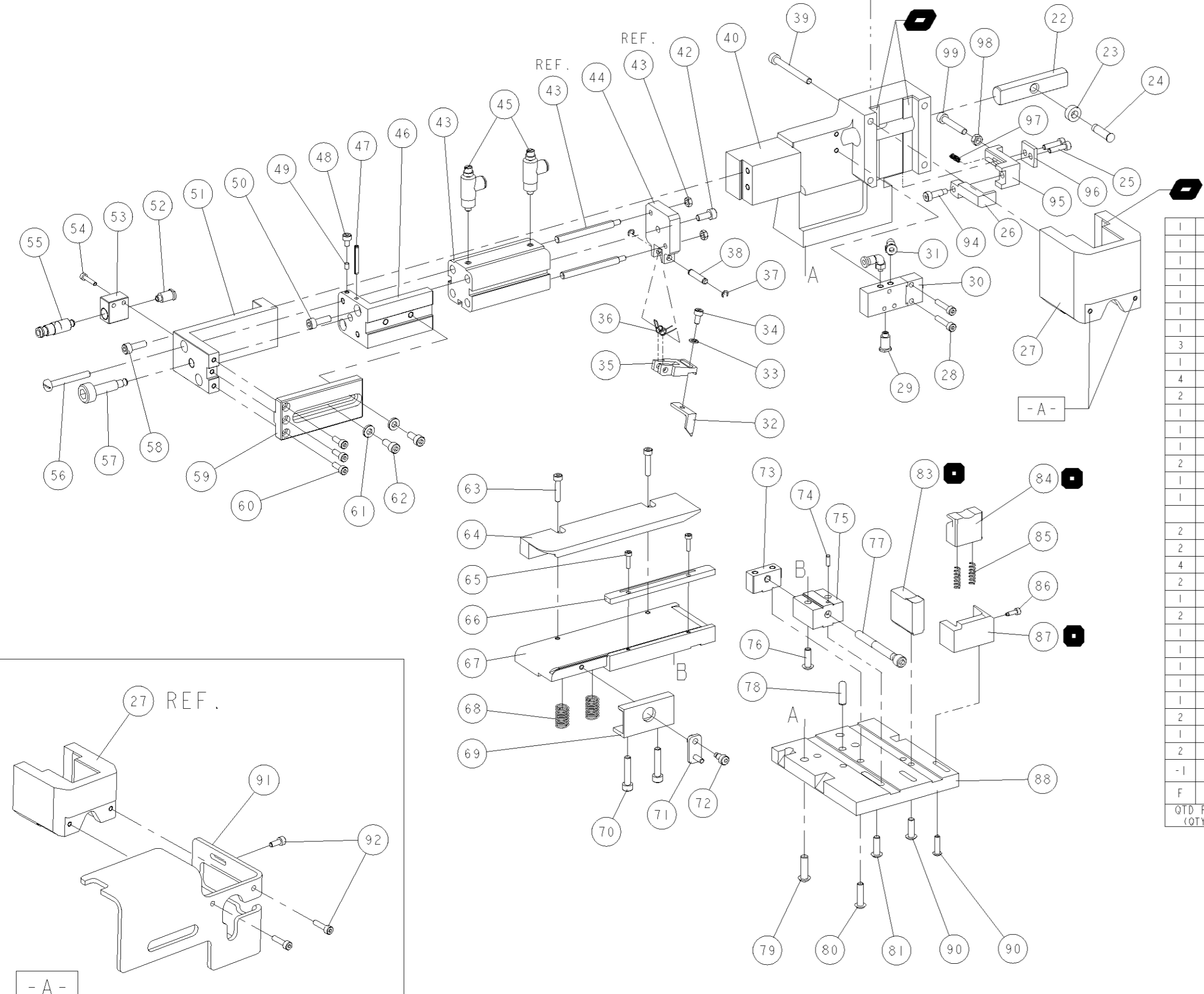
NOTAS:
 1-USAR PROTEÇÃO QUANDO FOR USADO EM PREENSA DE BANCADA.
 2-APENAS OS ITENS COM QUANTIDADES ESPECIFICADAS SÃO USADOS NESTE APLICADOR.
 3-ESPECIFICAÇÃO DE APLICAÇÃO: 114-13168

RECOMENDAÇÕES:
 ■ PEÇAS DE DESGASTE O CLIENTE SERÁ RESPONSÁVEL PELA REPOSIÇÃO.
 ▢ ENGRAXAR LEVEMENTE.

NOTES:
 1-GUARD MUST BE IN PLACE WHEN OPERATING APPLICATOR IN BENCH PRESS.
 2-ONLY THE ITEMS WITH QUANTITY ARE USED ON THIS APPLICATOR.
 3-APPLICATION SPECIFICATION: 114-13168

KEYS:
 ■ SPARE PARTS RECOMMENDED.
 ▢ GREASY LIGHTLY.

LARGE WIRE APPLICATOR FOR HANKE 970/971 PRESSES.



ITEM	QUANTIDADE	DESCRIÇÃO (DESCRIPTION)	ITEM	QUANTIDADE	DESCRIÇÃO (DESCRIPTION)
1	2-18023-3	PARAF. ALL CAB. CILINDRICA (M5X30)	99	1	1707678-2
1	18030-3	PORCA SEXTAVADA M5	98	2	9-197017-2
1	3-22279-2	MOLA DE COMPRESSÃO	97	1	624424-1
1	2063011-1	PLACA DE DESGASTE	96	1	9-197017-3
1	2063009-1	SUPOORTE DO EXTRATOR	95	2	1-18023-4
1	980371-9	PARAFUSO ESPECIAL	94	1	1707663-2
1	1-992946-4	PINO DE AJUSTE (3,0DIA.X8)	93	1	2073010-1
3	1-18023-1	PARAF. ALL CAB. CILINDRICA (M4X10)	92	2	1-18023-3
1	1707728-2	PROTEÇÃO	91	1	240659-3
4	18024-9	PARAF. ALL CAB. BOL. (M4X16)	90	1	240658-1
2	1-18024-2	PARAF. ALL CAB. BOL. (M5X12)	89	1	624762-4
1	1707887-1	BASE	88	1	2-18023-1
1	1707668-1	CAPA DA FACA	87	1	18025-3
1	624428-2	LIMITADOR DA FACA	86	1	1707865-1
2	3-22280-5	MOLA DA FACA FLUTUANTE	85	REF.	18030-3
1	1707747-1	FACA FLUTUANTE	84	1	1707007-2
1	1707749-2	BIGORNA	83	1	985575-3
2	1-18024-2	PARAF. ALL CAB. BOL. (M5X12)	81	1	18032-8
4	1-18024-2	PARAF. ALL CAB. BOL. (M5X12)	80	1	690191-1
2	2-18024-0	PARAF. ALL CAB. BOL. (M6X20)	79	1	1707670-1
2	992946-3	PINO DE AJUSTE (6,0DIA.X20)	78	1	1707150-2
1	197352-4	AJUSTADOR DA GUIA	77	1	1707715-2
2	2-18023-0	PARAF. ALL CAB. CILINDRICA (M5X16)	76	1	21028-2
1	1707717-1	BLOCO DA PLACA GUIA	75	1	1707852-1
1	21030-1	PINO DO BLOCO DA PLACA GUIA	74	1	1707852-1
1	1707675-1	BLOCO ESPAÇADOR	73	1	1707852-1
1	1-196494-8	PARAFUSO DO LIBERADOR	72	1	1707852-1
1	1707543-1	LIBERADOR DO FREIO	71	1	1707852-1
2	2-18023-2	PARAF. ALL CAB. CILINDRICA (M5X25)	70	1	2-455888-2
1	624817-2	FREIO	69	1	1707669-4
2	1-22284-1	MOLA DO FREIO	68	1	2-18024-8
-1		NUMERO (PART NUMBER)	ITEM	-1	NUMERO (PART NUMBER)
F		REVISÃO DE CADA MONTAGEM (REVISION OF EACH NO ASS'Y)	F		REVISÃO DE CADA MONTAGEM (REVISION OF EACH NO ASS'Y)

ITEM	QUANTIDADE	DESCRIÇÃO (DESCRIPTION)	ITEM	QUANTIDADE	DESCRIÇÃO (DESCRIPTION)
1	1707734-1	PLACA GUIA DA FITA	67	1	1707734-1
1	1707674-1	GUIA DIANTEIRA	66	1	1707674-1
2	18023-5	PARAF. ALL CAB. CILINDRICA (M3X12)	65	1	18023-5
1	1707851-1	GUIA TRASEIRA	64	1	1707851-1
2	1-18023-4	PARAF. ALL CAB. CILINDRICA (M4X20)	63	2	1-18023-9
2	1-18023-9	PARAF. ALL CAB. CILINDRICA (M5X12)	62	2	624445-2
2	624445-2	ARRUELA ESPECIAL	61	3	1-18023-2
3	1-18023-2	PARAF. ALL CAB. CILINDRICA (M4X12)	60	1	624365-3
1	624365-3	PLACA DE REGULAGEM DO CILINDRO	59	2	1-18023-9
2	1-18023-9	PARAF. ALL CAB. CILINDRICA (M5X12)	58	1	624368-2
1	624368-2	PARAF. REGULAGEM DO CILINDRO	57	1	5-519003-5
1	5-519003-5	PARAF. REGUL. DO STOP DO CILINDRO	56	1	8-197017-7
1	8-197017-7	ENGATE (KS-PK-4-1/8) FESTO	55	2	18023-6
2	18023-6	PARAF. ALL CAB. CILINDRICA (M3X16)	54	1	624366-1
1	624366-1	SUPOORTE DO ENGATE	53	1	9-197017-3
1	9-197017-3	CONEXÃO RETA (QSM-M5-4-1) FESTO	52	1	624367-6
1	624367-6	SUPOORTE DO CONJ. DE ALIMENTAÇÃO	51	2	2-18023-0
2	2-18023-0	PARAF. ALL CAB. CILINDRICA (M5X16)	50	1	690191-1
1	690191-1	PLUG DE NYLON	49	1	18023-9
1	18023-9	PARAF. ALL CAB. CILINDRICA (M4X6)	48	1	3-21028-9
1	3-21028-9	PINO ELÁSTICO (3,2 DIA.X25)	47	1	624364-3
1	624364-3	SUPOORTE DO CILINDRO	46	2	9-197017-1
2	9-197017-1	REGULADORA DE FLUXO (GRLA-M5-05-4B) FESTO	45	1	1707009-2
1	1707009-2	SUPOORTE DO DEDO	44	1	9-197017-9
1	9-197017-9	CILINDRO DUPLA AÇÃO (ADVUL-20-40-PA) FESTO	43	1	1-18023-9
1	1-18023-9	PARAF. ALL CAB. CILINDRICA (M5X12)	42	1	1707714-1
1	1707714-1	ALOJAMENTO	40	4	2-18023-5
4	2-18023-5	PARAF. ALL CAB. CILINDRICA (M5X50)	39	1	240624-1
1	240624-1	PINO DO DEDO	38	2	21045-3
2	21045-3	ANEL ELÁSTICO "C" (4,75 DIA.)	37	1	691499-1
1	691499-1	MOLA DO DEDO	36	1	690541-1
1	690541-1	SUPOORTE DO DEDO DE AVANÇO	35	1	1-18023-0
1	1-18023-0	PARAF. ALL CAB. CILINDRICA (M4X8)	34	1	18025-2
1	18025-2	ARRUELA DE PRESSÃO (M4)	33	1	1707678-2
1	1707678-2	DEDO DE AVANÇO	32	2	9-197017-2
2	9-197017-2	CONEXÃO "L" (QSM-M5-4) FESTO	31	1	624424-1
1	624424-1	VÁLVULA 5/2 VIAS	30	1	9-197017-3
1	9-197017-3	CONEXÃO RETA (QSM-M5-4-1) FESTO	29	2	1-18023-4
2	1-18023-4	PARAF. ALL CAB. CILINDRICA (M4X20)	28	1	1707663-2
1	1707663-2	CAPA DO BATENTE	27	1	2073010-1
1	2073010-1	EXTRATOR	26	1	1-18023-3
1	1-18023-3	PARAF. ALL CAB. CILINDRICA (M4X16)	25	1	240659-3
1	240659-3	PINO ACIONADOR DO CAME	24	1	240658-1
1	240658-1	ACIONADOR DO CAME	23	1	624762-4
1	624762-4	EIXO ACIONADOR DO CAME	22	1	2-18023-1
1	2-18023-1	PARAF. ALL CAB. CILINDRICA (M5X20)	21	1	18025-3
1	18025-3	ARRUELA DE PRESSÃO (M5)	20	1	1707865-1
1	1707865-1	SUJEITADOR	19	1	18030-3
1	18030-3	PORCA SEXTAVADA (M5)	18	1	1707007-2
1	1707007-2	CAME	17	1	985575-3
1	985575-3	PARAF. CAB. CHAMFRADA (M3X10)	16	1	18032-8
1	18032-8	PARAF. ALL S/ CAB. (M6X8)	15	1	690191-1
1	690191-1	PLUG DE NYLON	14	1	1707670-1
1	1707670-1	DISCO DE AJUSTE FINO	13	1	1707150-2
1	1707150-2	ARRUELA LISA	12	1	1707715-2
1	1707715-2	BATENTE	11	1	21028-2
1	21028-2	PINO ELÁSTICO (1,6 DIA.X6,5)	10	1	1707852-1
1	1707852-1	BLOCO DO BATENTE	09	1	1707852-1
1	1707852-1	PARAF. DO BLOCO DO BATENTE	08	1	1707852-1
1	1707852-1	GRAMPEADOR DO CONDUZIR	07	1	1707852-1
1	1707852-1	ESPAÇADOR DE GRAMPEAÇÃO	06	1	1707852-1
1	1707852-1	GRAMPEADOR DO ISOLANTE	05	1	2-455888-2
1	2-455888-2	ESPAÇADOR TUBULAR	04	1	1707669-4
1	1707669-4	ESPAÇADOR DE GRAMPEAÇÃO	03	1	2-18024-8
1	2-18024-8	DEPRESSOR DA FACA	02	1	1707669-4
1	1707669-4	DEPRESSOR DA FACA	01	1	2-18024-8
1	2-18024-8	PARAF. ALL CAB. BOL. (M8X40)	01	1	2-18024-8

THIS DRAWING IS A CONTROLLED DOCUMENT FOR TYCO ELECTRONICS CORPORATION. IT IS SUBJECT TO CHANGE AND THE CONTROLLING ENGINEERING ORGANIZATION SHOULD BE CONTACTED FOR THE LATEST REVISION.

DIMENSIONS: mm

TOLERANCES UNLESS OTHERWISE SPECIFIED:

0 PLC	±
1 PLC	±
2 PLC	±
3 PLC	±
4 PLC	±
ANGLES	±
FINISH	

MATERIAL: -

WEIGHT: -

CUSTOMER DRAWING

18AUG2007
 DWN C. MENEZES
 18AUG2007
 CHK J. JODAR
 18AUG2007
 APVD C. LIMA
 18AUG2007

TYCO ELECTRONICS Brasil LTDA.
 Sao Paulo, Brasil

NAME: LARGE WIRE PNEUMATIC APPLICATOR

SIZE: A2 CAGE CODE: - DRAWING NO: 1893105 RESTRICTED TO: -

SCALE: 3.10 SHEET 1 OF 1 REV F