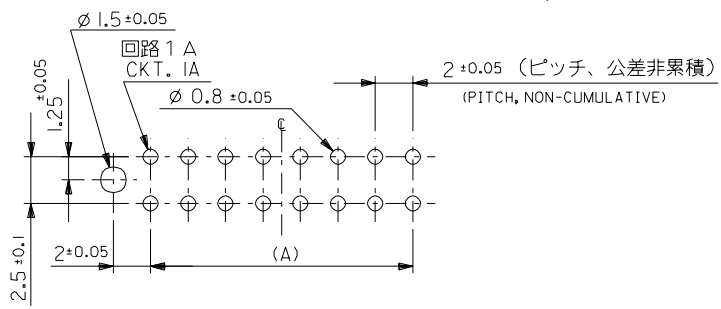
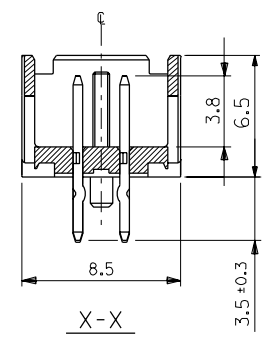
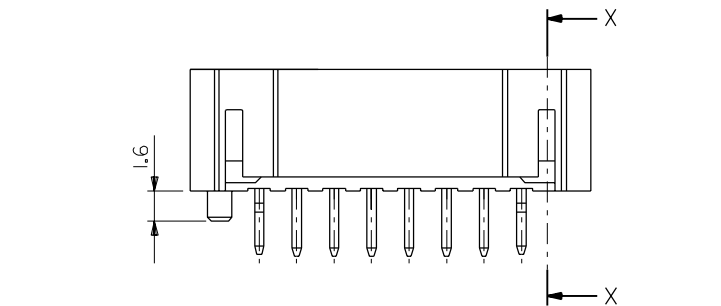
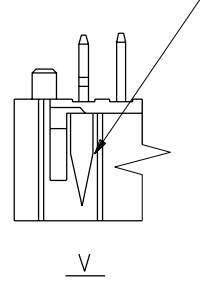


回路 1 A 表示
CKT. 1A IDENTIFICATION



基板取付穴推奨寸法 (参考)
RECOMMENDED PCB HOLE DIM.(REF.)

注記
NOTES

- 材料 : ハウジング : ガラス入りポリエステル
MATERIALS: HOUSING : G.F. POLYESTER, UL94V-0, GRAY
ピン : 黄銅
PIN : BRASS (0.5mm, SQUARE)
- 仕上げ : Sn-Pbメッキ : 2-3 μm
PLATING : TIN-LEAD : 2-3 μm
銅下地メッキ : 1-2 μm
OVER COPPER : 1-2 μm
- 適合メスコネクター : 51089-***5, 52478-***15, 52484-***15
MATING CONNECTORS : 51089-***5, 52478-***15, 52484-***15
適合クリップ : 51094-***00
CLIP : 51094-***00
- 推奨基板厚 : RECOMMENDED PCB THICKNESS : t=1.6mm

65.4	63.6	58	53313-6015	60
55.4	53.6	48	-5015	50
45.4	43.6	38	-4015	40
39.4	37.6	32	-3415	34
35.4	33.6	28	-3015	30
33.4	31.6	26	-2815	28
31.4	29.6	24	-2615	26
29.4	27.6	22	-2415	24
27.4	25.6	20	-2215	22
25.4	23.6	18	-2015	20
23.4	21.6	16	-1815	18
21.4	19.6	14	-1615	16
19.4	17.6	12	-1415	14
17.4	15.6	10	-1215	12
15.4	13.6	8	-1015	10
13.4	11.6	6	-0815	8
11.4	9.6	4	53313-0615	6
(C)	B	A	ENG. NO.	CKT.

C	変更 (T40111)	T.H.	94/3/2
B	変更 (T20497)	T.H.	92/11/28
A	RELEASED	GMS	92/2/21
角度 ANGLE	±3°	GMS	91/7/30
30以上 OVER	+0.3	GMS	91/3/5
10以上 30未満 OVER	+0.25	GMS	90/11/6
10未満 UNDER	+0.2	DR. CHK.	DATE
一般公差 GENERAL TOLERANCES	REVISE ONLY ON CAD SYSTEM		

材料 MATERIAL	注記参照 SEE NOTES
仕上げ FINISH	注記参照 SEE NOTES
適用電線範囲 WIRE RANGE	—
被覆外径 INS. RANGE	—
DRAWN BY	CHK'D BY
APP'D BY	尺度 SCALE

MOLEX JAPAN CO., LTD. 日本モレックス株式会社	
EDP. NO.	#
ENG. NO.	SD-53313-**-15
TITLE 名称	2-mm W-TO-B DUAL ROW STRAIGHT HEADER ASS'Y.
REV C	