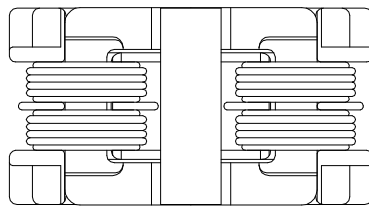
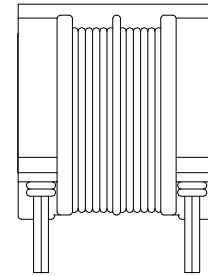
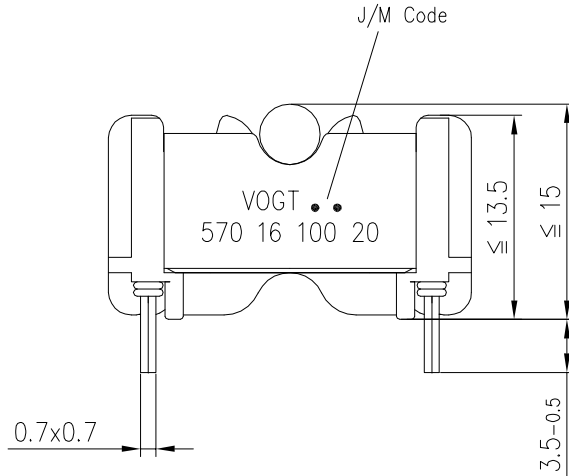
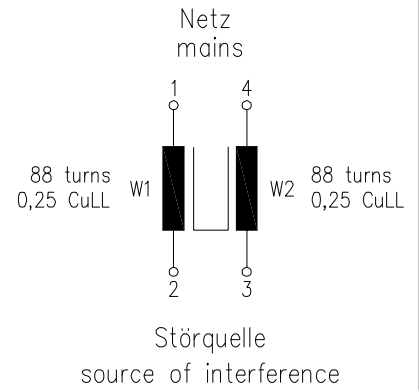
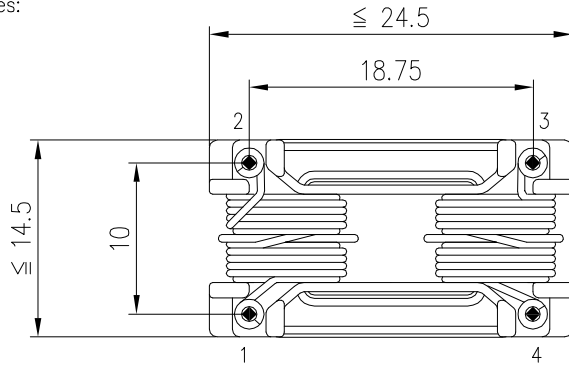
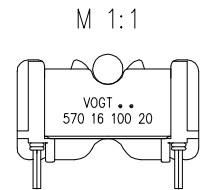


Montagelochbohrung: $1,3^{+0,1}$
 Mounting holes:



Maß für unverzinteten Stift
 Dimension for untinned pin



Technische Daten Technical data (Tu 25°C ± 1°C)

Gewicht weight	8,7g	Kern Core	RK 17 S	Material material	Fi 324 / equivalent	Luftspalt air gap	
Betriebstemperatur Operating temperature	+10°C...+115°C (20 000h)	Lagertemperatur Storage temperature	-30°C...+70°C	Klimakategorie climatic category	IEC 68-1 40/125/56		
Arbeitsbereich Operating range	$U_{Bmin.} =$ $U_{Bmax.} =$	Maximale Leistung Maximum output		Frequenz Frequency			
Aufbau nach Norm Design according to standard							
L	W1 (W2)	10 mH $\pm 50\%$ -30%	$f = 10$ kHz, $U_0 \leq 50$ mV				
L _{leakage}	1 - 4 (2-3 short)	≥ 720 μ H	$f = 10$ kHz, $U_0 \leq 50$ mV, $I_{DC} = 0,9$ A				
R _{DC}	W1 (W2)	$\leq 1,2$ Ω					
U _P	W1 - W2	1,5 kV _{rms}	$f = 50$ Hz, $t = 1$ s				
U _P	W1/W2 - core	1,5 kV _{rms}	$f = 50$ Hz, $t = 1$ s				

Weitergabe sowie Vervielfältigung dieser Unterlage, Verwertung und Mitteilung ihres Inhalts nicht gestattet, soweit nicht ausdrücklich zugestanden.
 Zuwiderhandlungen verpflichten zu Schadenersatz. Alle Rechte für den Fall der Patenterteilung oder Gebrauchsmuster-Eintragung vorbehalten.

Copying of this document, and giving it to others and the use or communication of the contents thereof, are forbidden without express authority.
 Offenders are liable to the payment of damages. All rights are reserved in the event of the grant of a patent or registration of utility model or design.

						Benennung description			
						RK 17 - 2x10 mH/0,6 A			
a	drawing updated	12.11.2007	AFa						
Index	Änderung changes	Datum	Name	Datum	Name	Teile-Nr. part no.	Blatt 01		
Projektionsmethode 1		Werkstoff material	Maßstab scale	Gez.	26.07.04	FASSER A.	570 16 100 20	VO	
				Gepr.		Kropfmüller		Freimaßstol. DIN	
			2:1	Gepr.	12.11.07	KORNEXL H.			
Dimensions in mm				Status: Freigegeben				(45)	