

# 3M

## large hole WALL REPAIR KIT

Flat Fill,  
PRO FINISH

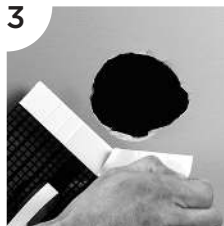
### Instructions



1 Clean damaged area by removing all dust and loose debris on both inside and outside wall. Tape on back plate requires a dust free surface for best adhesion.



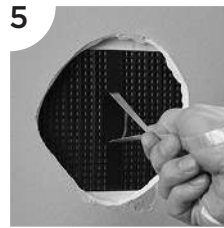
2 Thoroughly sand outside edge of hole, making sure surface is as smooth as possible. All edges of the paper should be recessed below the topside wall.



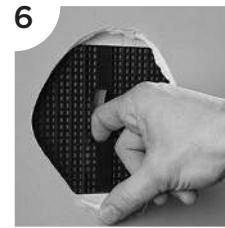
3 Remove the white backing from both strips of double-sided tape.



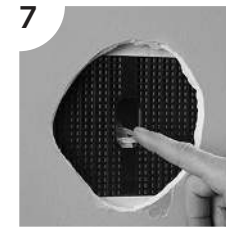
4 Curl back plate and place inside hole. **Note: paper surface behind repair must be intact and dust free for the back plate to stick.**



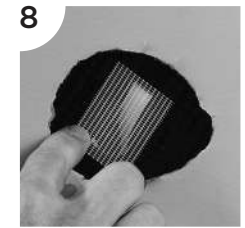
5 Carefully center back plate in damaged area so adhesive tape makes contact with paper on the backside of wall. Pull strap to secure tape to wall and hold for 30 seconds using moderate pressure, **DO NOT** over pull strap.



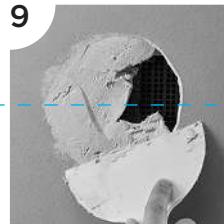
6 **IMPORTANT:** Use finger to apply additional pressure along back of tape line to ensure strong adhesion.



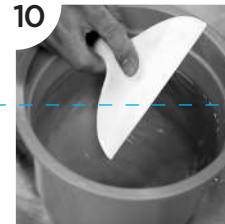
7 Once secured, push strap through center hole.



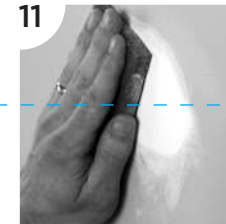
8 Lightly apply supplied tape over center hole. Trim if necessary.



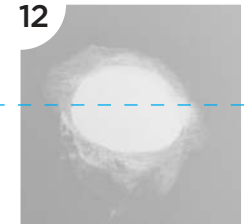
9 Use putty knife to slightly overfill damaged area with wall repair compound - overfill allows for flat sanding of the repair when dry.



10 After damaged area is completely filled with wall repair compound, wet blade of knife before EACH STROKE and slowly smooth compound using a VERY LOW angle.



11 Once surface is completely dry, sand flat to finish. Repair should be allowed to dry overnight.



12 Apply a primer/sealer and paint according to the manufacturer's instructions. If necessary, additional coats of compound can be applied before or after priming.

# 3M

## KIT DE REPARACIÓN de grandes orificios en paredes

Relleno plano,  
**ACABADO  
PROFESIONAL**

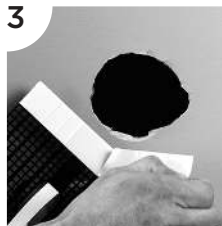
### Instrucciones



1 Limpie la zona dañada quitando todo el polvo y los desechos sueltos tanto de la pared interior como de la exterior. La cinta de la placa trasera requiere una superficie sin polvo para lograr la mejor adhesión.



2 Lije cuidadosamente el borde exterior del orificio, asegurándose de que la superficie quede tan lisa como sea posible. Todos los bordes del papel deben quedar empotrados debajo de la pared superior.

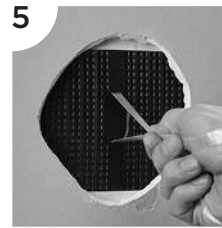


3 Retire el revestimiento blanco de ambas tiras de cinta de doble cara.

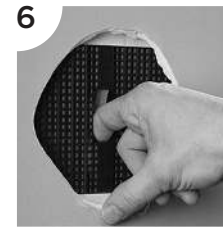


4 Curve la placa trasera y colóquela en el interior del orificio.

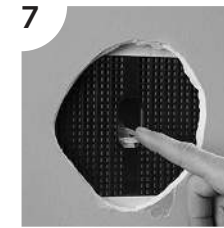
**Nota: la superficie de papel detrás de la reparación debe estar intacta y sin polvo para que se adhiera la placa trasera.**



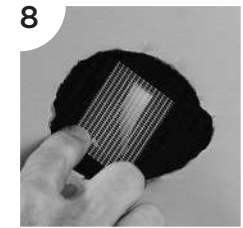
5 Centre con cuidado la placa trasera en el área dañada, de modo que la cinta adhesiva haga contacto con el papel del lado posterior de la pared. Tire de la banda para asegurar la cinta en la pared y sostenga durante 30 segundos con una presión moderada, NO extienda demasiado la banda.



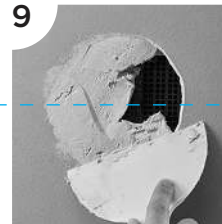
**IMPORTANTE:** Use los dedos para aplicar más presión a lo largo del borde de la línea de cinta para asegurar una adhesión fuerte.



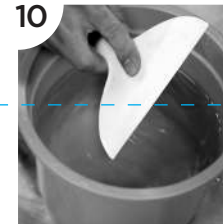
7 Una vez asegurada, empuje la banda por el agujero central.



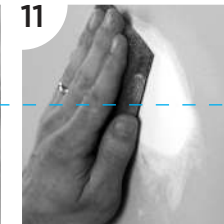
8 Coloque suavemente la cinta incluida sobre el agujero central. Recorte si fuera necesario



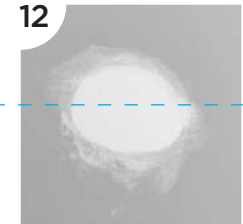
9 Use el raspador para sobrellenar apenas la zona dañada con el compuesto para reparar paredes. El sobrellenado permite lijar la reparación una vez seca y lograr una superficie lisa.



10 Después de haber rellenado por completo la reparación de la pared con el compuesto, humedezca la hoja del cuchillo antes de CADA PASADA y alise despacio el compuesto con MUY POCA inclinación.



11 Una vez que la superficie esté totalmente seca, lije para terminar. Es necesario dejar secar la reparación durante toda la noche.



12 Aplique un imprimador/sellador y pintura según las instrucciones del fabricante. De ser necesario, puede aplicar capas adicionales del compuesto antes o después del imprimador.