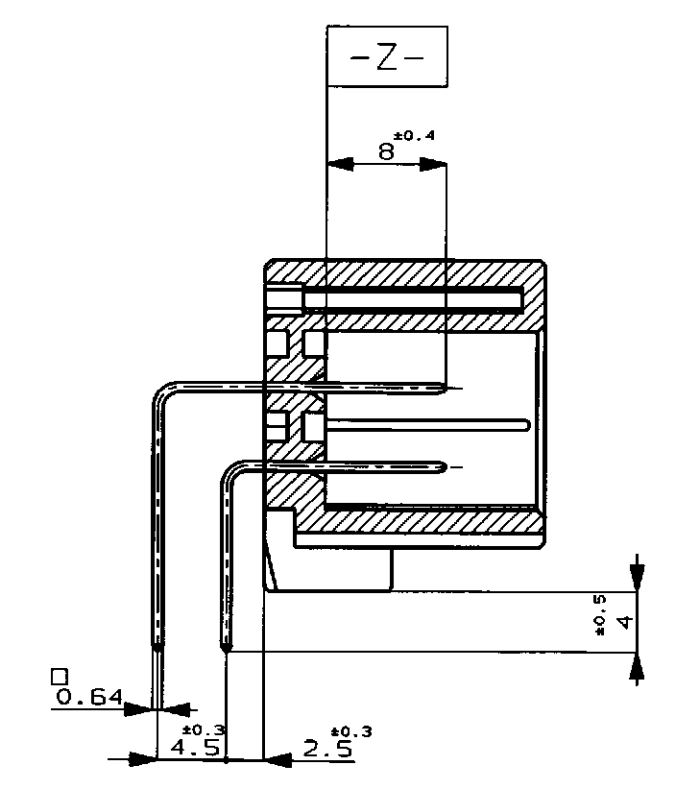


注記

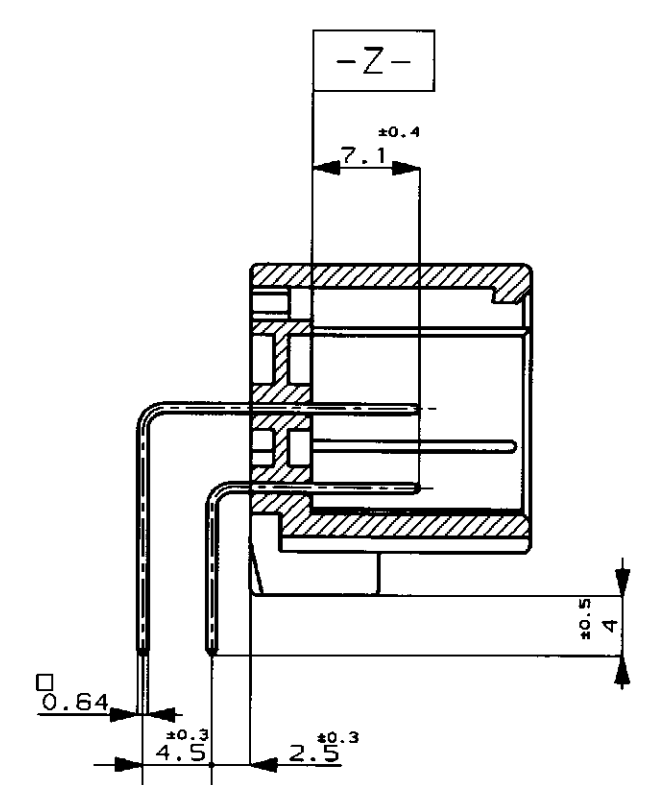
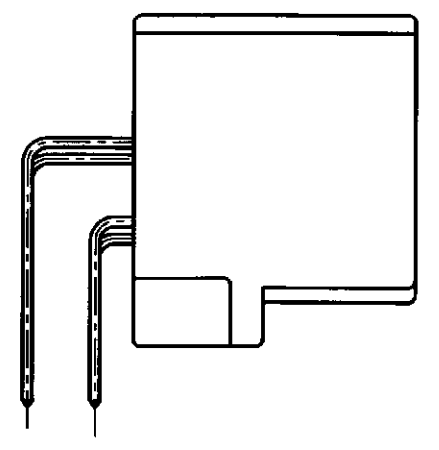
- 1 △E-Z面から2mmの範囲で測定
- 2 嵌合相手ハウジング型 175109, 175110, 175111
- 3 推奨取付ねじ: JIS B1115, B1122 タッピンねじ, なべ2種 呼び径3, 長さ6mm以下 (締付けトルク: 0.4N-m(4Kg-cm)以下)
- 4 適用製品規格番号: 108-5280
- △ 適用製品型番のプリフィックス及びIDマークを カラーホットマークにて表示

NOTES

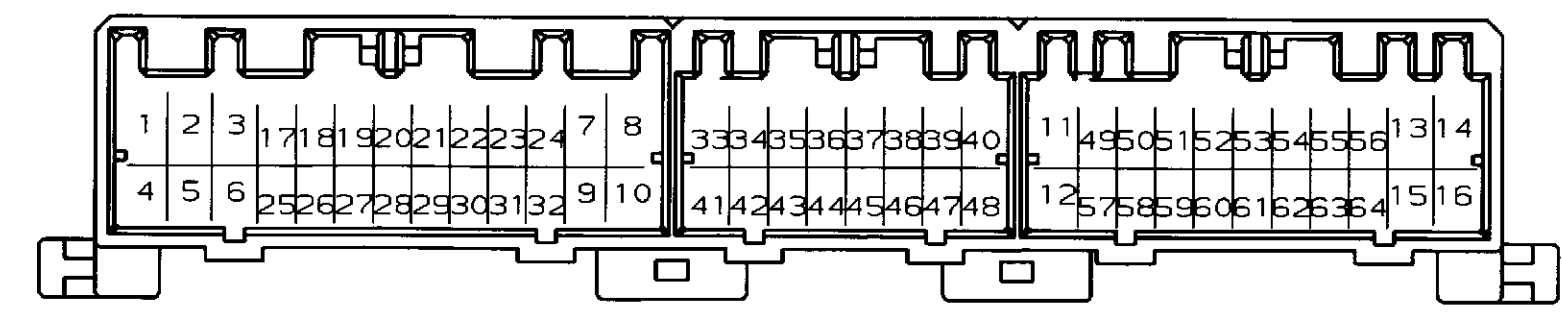
- △ MUST BE KEPT BETWEEN [-Z-] AND 2
- 2 THE MATING PLUG HSG. PART NUMBER; 175109, 175110, 175111
- 3 RECOMMENDED MOUNTING SCREW; 3mm DIA, 6mm LENGTH (MAX.) PAN HEAD, CLASS 2 TAPPING SCREW SPECIFIED IN JIS B1115, B1122 (TIGHTENING TORQUE; 0.4N-m(4Kg-cm) MAX.)
- 4 APPLICABLE PRODUCT SPEC NO. 108-5280
- △ INDICATED PREFIX AND ID MARK OF PRODUCT P/N BY HOT MARK



断面 A-A (SECT. A-A)



断面 B-B (SECT. B-B)



0	PRE-TINNED 錫メッキ (64)	//	//	BLUE 青色	917322-5
△ MARKING	FINISH OF CONTACT	パワー回路	シグナル回路	HOUSING COCLOR ハウジング色	P/N
	マークシタ付上 (本数)	金メッキ端子使用回路番号			
Copyright ©19... AMP (Japan) LTD. ALL RIGHTS RESERVED.		Copyright ©19... AMP (Japan) LTD. ALL RIGHTS RESERVED.		<b>AMP</b> AMP (JAPAN), LTD. Tokyo, Japan	
WIRE RANGE	INSULATION DIA	NAME 64POS. CAP HOUSING ASS'Y .040/.070 SERIES HYBRID I/O CONN. 64極 キャップハウジングアッセンブリ			
0.40/.070 mm (AWG -)	0.40/.070 mm	.040/.070 シリーズ ハイブリッド I/O コネクタ			
MATERIAL 基板: PBT 部品: BRASS	FINISH 参照	GENERAL TOLERANCE			
A 変更 FJ00-0598-98 DM/HT	27/7/95	0<= 10 : ±0.2 10<= 30 : ±0.25 30<= 100 : ±0.3 ANGLES : ±3°			
LTR REVISION RECORD	OR CHK DATE	DR. D. MATSUURA	DE. D. MATSUURA	APR. Y. MATSUURA	SCALE 2-1 REV. A SHEET 1 OF 1
		CHK. K. AOYAMA	APR. 17/FEB/95		LOC NUMBER 917322