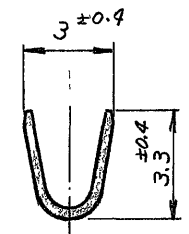
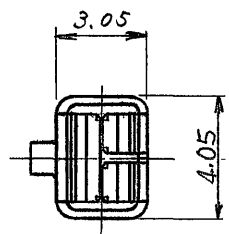
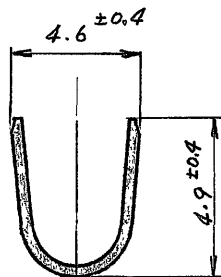


番号 (NUMBER)
C-170209

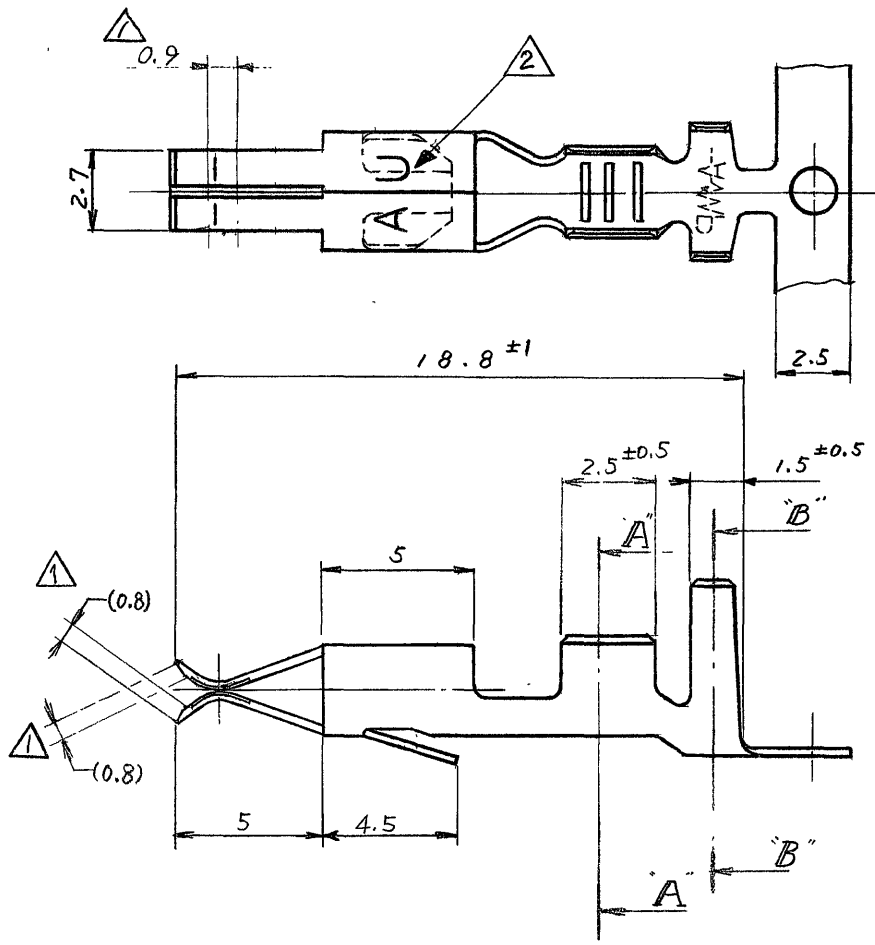
一般公差	
10以下	±0.2
10を超え30以下	±0.25
30を超え100以下	±0.3



断面 A-A



断面 B-B



注
△ 金めっき識別マーク

NOTE
△ GOLD PLATING MARK

単位: 耗 DIMENSIONS IN MM DO NOT SCALE PRINT

G	Revised	J-12591	A.N	DR	8/27/90				
F	Revised	J-12118	S.S	M.O	10/10/89	170210-2	△ 部分金めっき (接触部のみ)	磷青銅	170209-2
E	Revised	J82-6690	K.O	Z.T	8/27/82	170210-1	—	錫めっき磷青銅	170209-1
D	変更	ワズ形光 J81-6323	S.T	DR	1/5/82	バラ状型番	仕上	材料	連鎖状型番
C2	Revised	(P-DWG Rev F2)	ST	DR	9/25/88	<small>©1975 BY AMP (Japan), Ltd. ALL RIGHTS RESERVED AMP PRODUCTS COVERED BY PATENTS AND/OR PATENTS PENDING.</small>		参考図面 (CUSTOMER COPY REFERENCE ONLY)	
C1	Revised	(Rev F)	ST	DR	6/19/78	材料 (MATERIAL) 板厚: 0.32 (表参照) 仕上 (FINISH) 表参照		AMP 日本エー・エム・ピー株式会社 TOKYO, JAPAN TRADE MARK	
C	Revised	(Rev E)	ST	DR	7/28/77	包合電線断面積 (WIRE RANGE) 0.5 ~ 2.27 mm ² (AWG 20 ~ #4)		分類 (CLASS) —	
B	Revised	(Rev C)	ST	DR	9/2/76	被覆外径 (INSULATION DIA) 2.2 ~ 3.4 mm (0.86 ~ 1.34 IN)		型式 (TYPE) —	
A	REVISED	(R-A)	Y.A	DR	1/9/76				
O	Released	(Rev O)	M.T	DR	4/16/75				
LTR	変更 (REVISION RECORD)		DR	CHK.	DATE	公差 (TOLERANCE) ±0.4 EXCEPT ±0.15 (AS NOTED)	尺度 (SCALE) 4-1	LOC SIZE 番号 (NO) J A C - 170209	REV G
DR	M. Tawara 4/15/75		DE.			名称 (NAME)			
CHK.	S. Shimai 4/16/75		APP			ミニスプリング リセプロタクル			