



Filtro EMI-RFI con eccellente attenuazione per applicazioni industriali

Data 03-2019

OMOLOGAZIONI:

FIN50.(005 - 016).F
CARATTERISTICHE

- Corrente nominale da 5 a 24A
- Bassa corrente di fuga
- Montaggio a pannello

BENEFICI

- 5 anni di garanzia
- Eccellente attenuazione di modo comune e differenziale
- Prestazioni elevate

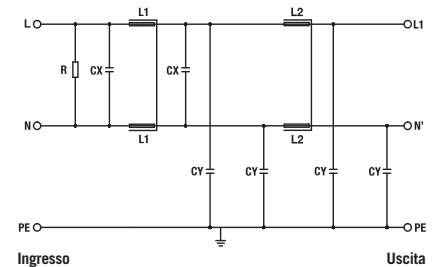
MERCATI

- Macchine packaging
- Energie rinnovabili
- Macchine CNC
- Macchine da stampa

CODICE

FIN50	.016	.F
Modello	Corrente (A)	Connessione
		F = Faston
		M = Morsetto


FIN50.024.M
INDICATORE ATTENUAZIONE

SCHEMA ELETTRICO

SPECIFICHE TECNICHE

Tensione nominale	0 / 250 Vac
Frequenza	50 – 60 Hz
Corrente nominale	da 5 a 24A
Test dielettrico fase - fase	1750 Vdc (2 sec.)
Test dielettrico fase - terra	2150 Vdc (2 sec.)
Corrente di fuga in condizioni normali	< 2.2 mA *
Corrente di fuga con due fasi interrotte	< 7 mA
Protezione IP	IPO0 up to 16A – over IP20
Sovraccarico	4 x Corrente nominale (Interruttore ON) 2 x Corrente nominale 10 secondi 1.5 x Corrente nominale 10 minuti
Classe climatica	-40 / +85° C
MTBF at 40°C	250.000 Hrs

* Tensione 230 Vac fase terra 50/60 Hz

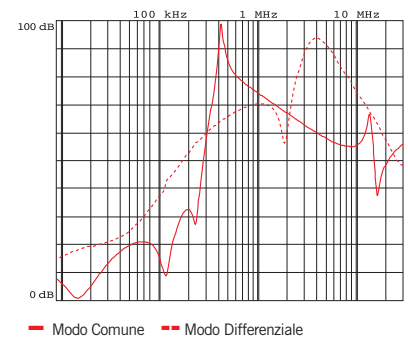
CARATTERISTICHE ELETTRICHE

FIN50	Corrente Nominale 40°C	Corrente Nominale 50°C	Potenza Dissipata (W)
.005.F	5	3	2
.010.F	10	7	2.7
.016.F	16	12	5
.024.M	24	20	6

CONNESSIONI

LINEA			PE
Cavo Rigido (mm ²)	Cavo Multifilare (mm ²)	Coppia Morsetto (Nm)	Coppia (Nm)
0.2 - 6	0.5 - 4	-	-
0.2 - 6	0.5 - 4	-	-
0.2 - 6	0.5 - 4	-	-
0.2 - 6	0.5 - 4	0.8	0.8

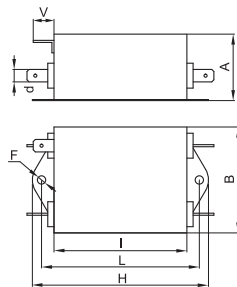
ATTENUAZIONE TIPICA



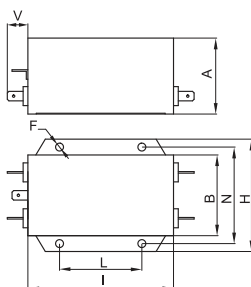
DIMENSIONI MECCANICHE mm

FIN50	A	B	V	F	H	I	L	N	d	Peso Kg.	Custodia
.005.F	39	51	13.5	4.5	84.5	63.5	74.5	-	6.5	0.20	1
.010.F	49.5	51	13.5	4.5	97	75.5	86.5	-	6.5	0.35	2
.016.F	45	84.5	13.5	4.5	105	99.5	51	95	6.5	0.70	3
.024.M	49.5	84.5	13	4.5	105	99.5	51	95	-	0.93	4

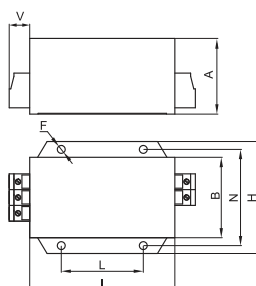
CUSTODIA 1, 2



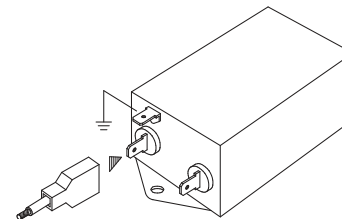
CUSTODIA 3



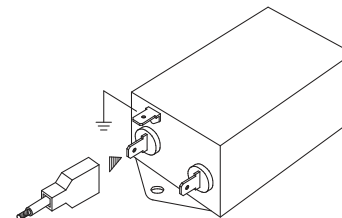
CUSTODIA 4



ASSEMBLAGGIO CONNESSIONE "F"



ASSEMBLAGGIO CONNESSIONE "F"



ASSEMBLAGGIO CONNESSIONE "M"

