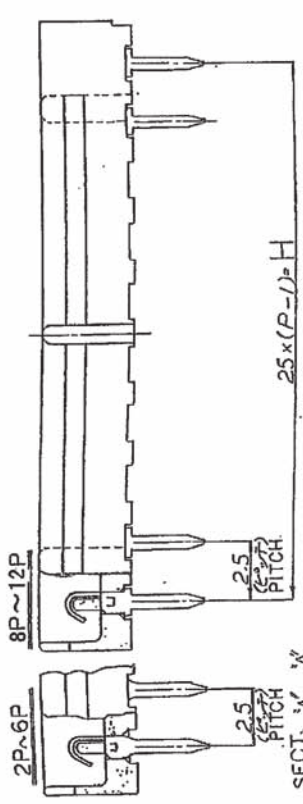
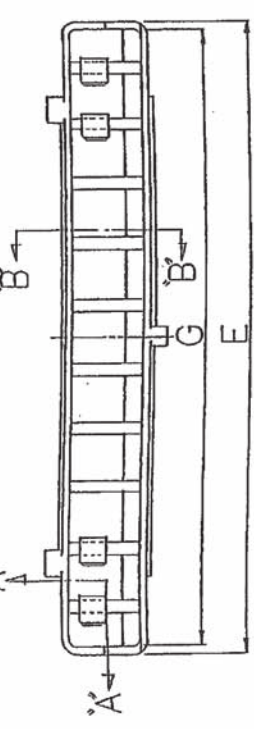
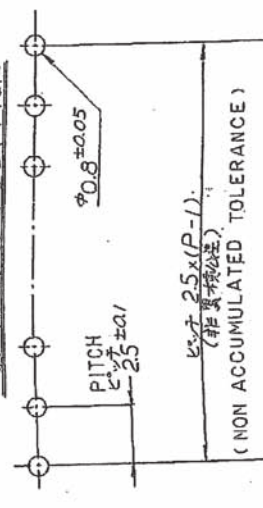


注: W寸法は以下の通り.

極数	W
7P~12P	4.7



P.C.B. LAYOUT FIG. 2
基板上加工寸法 FIG. 2



(NON ACCUMULATED TOLERANCE)

Pos.	A	B
2-12	4.7	2.05

- 2 材料: ハウジング: PBT ガラス入りホスト ; 易めき清りん青金銅
- 3 製品規格: 108-5176(圧着タイプ)、108-5177(圧接タイプ)

NOTES:

- 1 Δ "W" DIMENSION: SEE FIG. 1
- 2 MATERIAL: HSG; PBT GLASS FILLED POST: PRE-TIN PHOS BRZ
- 3 PRODUCT SPECIFICATION: 108-5176(CRIMP TYPE) 108-5177(MT TYPE)

	15	39.0	38.1	35.0
	14	36.5	35.6	32.5
	13	34.0	33.1	30.0
	12	31.5	30.6	27.5
	11	29.0	28.1	25.0
	10	26.5	25.6	22.5
	9	24.0	23.1	20.0
	8	21.5	20.6	17.5
	7	19.0	18.1	15.0
	6	16.5	15.6	12.5
	5	14.0	13.1	10.0
	4	11.5	10.6	7.5
	3	9.0	8.1	5.0
	2	6.5	5.6	2.5
	P	E	G	H

tyco Electronics		Tyco Electronics Corporation Kawasaki, Japan	
PARTS LIST			
QTY	DESCRIPTION	UNIT	REMARKS
1	2.5mm ピッチ スプリングポスト (V-TYPE)	個	
1	2.5mm ピッチ スプリングポスト (圧着型)	個	