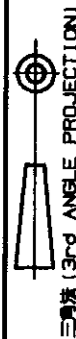


NUMBER C-917707

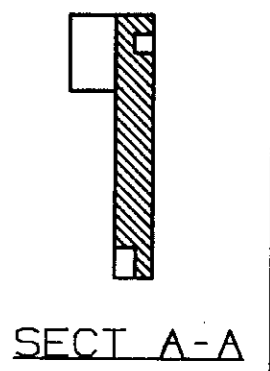
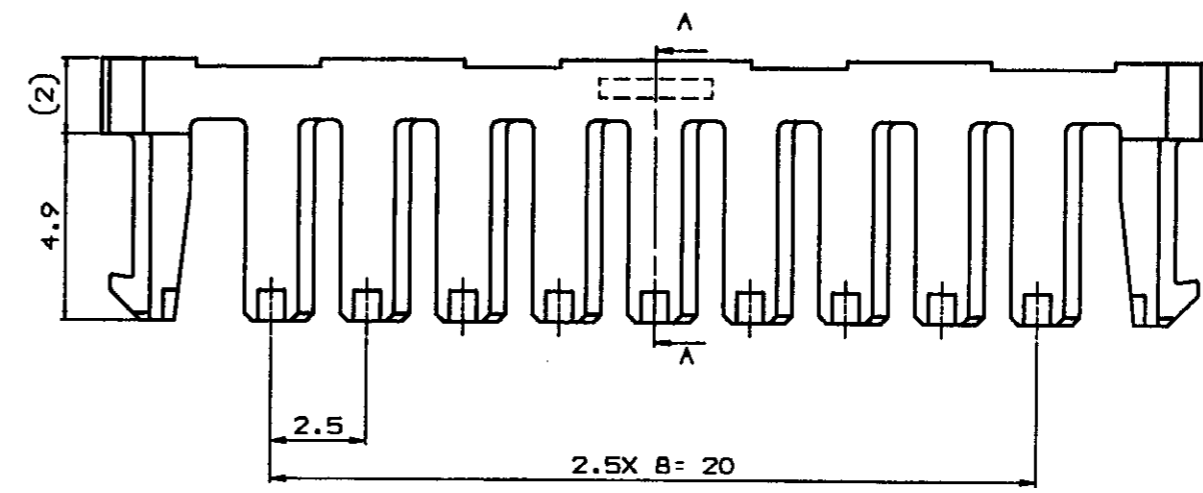
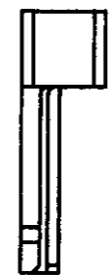
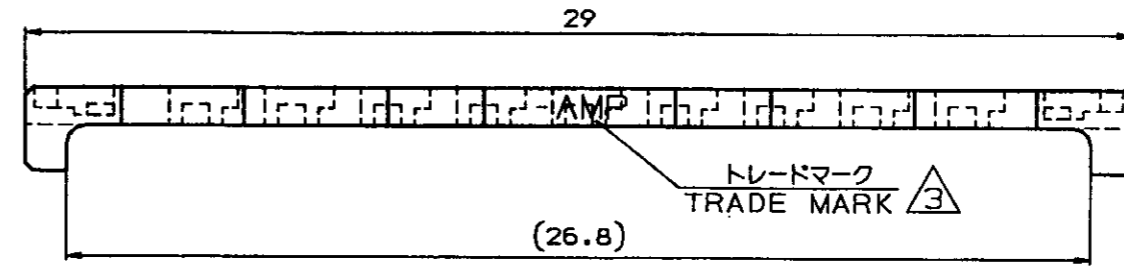


METRIC

単位: 高さ DIMENSIONS IN MM. DO NOT SCALE PRINT

PRINT DIST

AMP-J010-20
REV. 3/93



注 記:
1. 適用製品規格: 108-5459
2. 適用製品型番: 表1参照
△ 表2参照

NOTES:
1. PRODUCT SPEC.: 108-5459
2. APPLICABLE CONN. P/N: SEE TABLE 1
△ SEE TABLE 2

キャップハウジング CAP HOUSING	11	316095
プラグハウジング PLUG HOUSING	11	917695
適用製品 APPLICABLE PRODUCT	種 数 (Pos.)	型 番 (P/N)

表1
TABLE 1

自然色 (NATURAL)	11	917707-1
プレート色調 (PLATE COLOR)	種 数 (Pos.)	型 番 (P/N)

△ 表2
TABLE 2

トレード マーク TRADE MARK	生産場所 MANUFACTURING PLACE
-AMP 又は - OR AMP	日本 JAPAN
+AMP 又は + OR AMP	中国 CHINA (PRC)

Copyright © 19 年 日本イー・エム・ピー株式会社		Copyright © 19__ AMP (Japan), LTD. ALL RIGHTS RESERVED.		AMP		日本イー・エム・ピー株式会社 Tokyo, Japan	
適合電線範囲 (WIRE RANGE) --- mm ² (AWG -)		被覆外径 (INSULATION DIA.) 0.93-1.8 mmφ		名称 (NAME) 2.5mm シグナルダブルロック 11極ダブルロックプレート 2.5mm SIGNAL DBL-LOCK 11P DBL LOCK PLATE			
材料 (MATERIAL) 0.9 鋼板 (UL-94V-0) 0.6 NYLON PLATE FILLED (UL-94V-0)		仕上 (FINISH) ---		一般公差 (GENERAL TOLERANCE) 10mm ± 0.2 10mm以下 ± 0.25 30mm以下 ± 0.3 角 度 ± 3°		LOC B J	番号 (No.) C-917707
DR. Y. NOGUCHI 24 MAY. '95		DE. Y. NOGUCHI 24 MAY. '95		REV. B		SHEET 1 OF 1	
CHK. Y. KASHIWA 24 MAY. '95		APP. Y. KASHIWA 24 MAY. '95		尺 度 (SCALE) 5-1			
LTR 変更 (REVISION RECORD)		DR CHK DATE					

参 考 図 面