

2013/09/26 05:06:40 ctanke

DRAWING FOR REFERENCE: This is subject to change without notice

△の数	訂正記事	担当	検図	年月日	△の数	訂正記事	担当	検図	年月日
△					△				
△					△				

適用規格		JEIDA Ver.4			
定格	使用温度範囲	-55 °C ~ +85 °C		保存温度範囲	-40 °C ~ +70 °C
	電圧(1)	1~68 : AC 125 V		使用湿度範囲	相対湿度95%以下
	電流(1)	1~68 : 0.5 A		(ただし、結露しないこと。)	

性 能		規 格		QT	AT
項 目	試 験 方 法				
構造	外観、構造及び仕上げ	目視、寸法測定器にて測定する。		○	○
	表示	目視にて確認する。			
電氣的性能	低電圧、低電流下の接触抵抗	AC 20 mV 以下、1 mA で測定する。 [MIL-STD-1344A METHOD 3002.1]		○	-
	耐電圧 METHOD 301	AC 500Vrmsの電圧を1分間印加する。		○	-
	絶縁抵抗 METHOD 302	DC 500Vで測定する。		○	-
機械的性能	挿抜寿命 (オフィス環境)	毎時 400~600回の速度で、10,000回の挿抜を行う。		○	-
	振動・高周波 METHOD 204D	周波数 10~2000Hz, 全振幅 1.52mm又は、 加速度 147m/s ² (g) で3方向各4時間の振動を加える。		○	-
	衝撃 METHOD 213B	加速度 490m/s ² , 持続時間 11msの正弦半波で 3方向各 3回の衝撃を加える。		○	-
環境的性能	熱衝撃 METHOD 107G	温度 -55 → +5 ~ +35 → +85 → +5 ~ +35 °C 時間 30 → 最大5 → 30 → 最大5分 で 5サイクルの嵌合放置をする。 (後処理: 室温に1~2時間放置)		○	-
	湿度 (定常状態) METHOD 103B	温度 40±2°C, 湿度 90~95%中に96時間の嵌合放置をする。 (後処理: 室温に1~2時間放置)		○	-
	硫化水素ガス	温度 40±2°C, 約80%RH 3ppmのガス中に96時間の嵌合放置をする。(後処理: 室温に1~2時間放置) [JEIDA-38]		○	-
	塩水噴霧 METHOD 101D	温度 35±2°C, 5±1%の塩水噴霧中に48時間の嵌合放置をする。(後処理: 塩の付着物を水洗い後、室温に24時間放置)		○	-

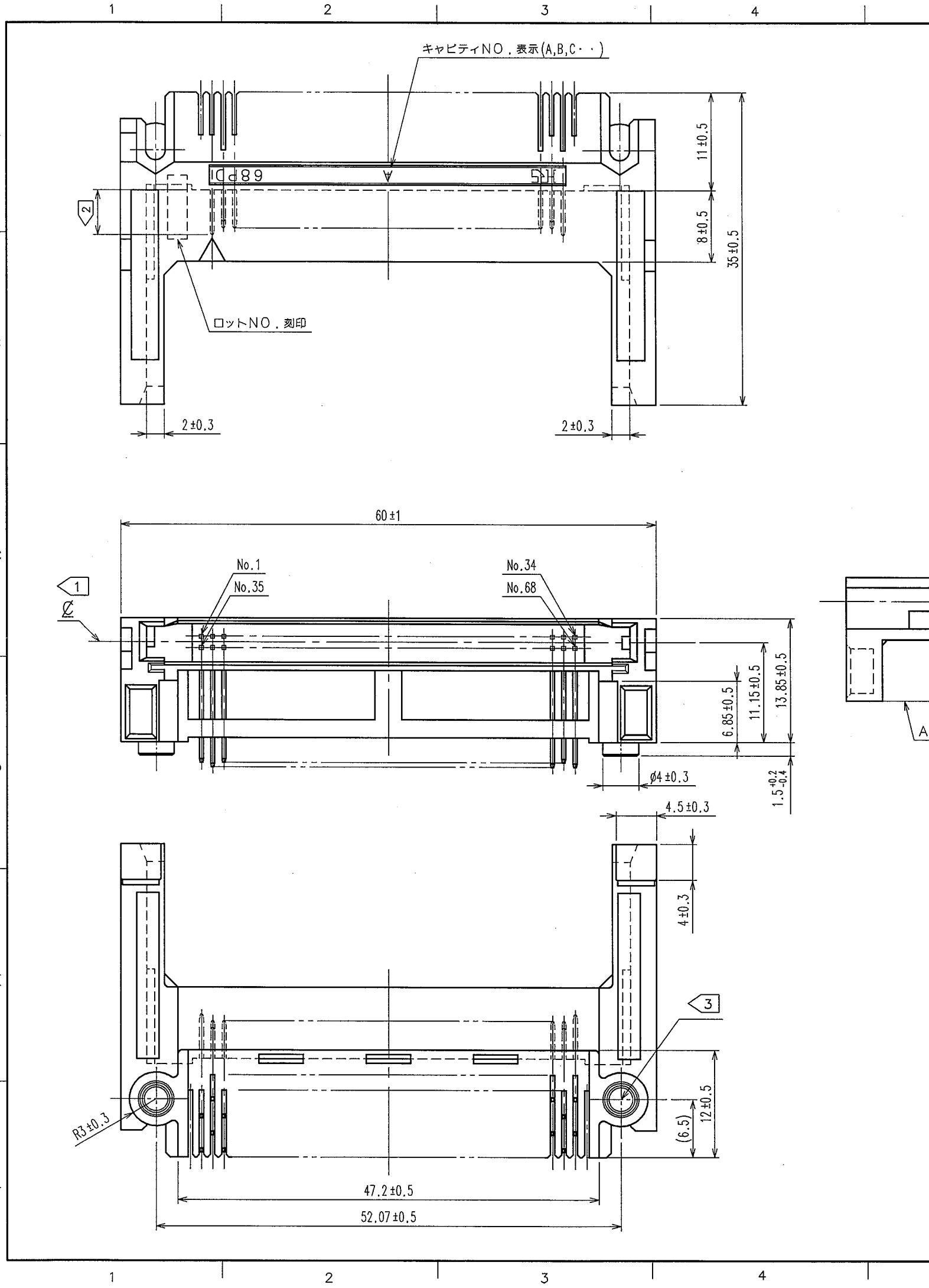
備考 注(1) 「 ~ 」は端子No.を示す。	製 図 PCC 04.02.23 佐藤	担 当 PCC 04.02.23 杉村	検 図 PCC 04.2.24 小沢	承 認 PCC 04.2.24 秋山	出 図
----------------------------	------------------------------	------------------------------	-----------------------------	-----------------------------	-----

試験規格の記載のない試験方法は MIL-STD-202Fを適用している。		注 QT:確認試験 AT:製品検査 ○:適用項目	
HRS ヒロセ電機株式会社 HIROSE ELECTRIC CO., LTD.	製品規格表		製品名 IC1FB-68PD-1.27DS(72)

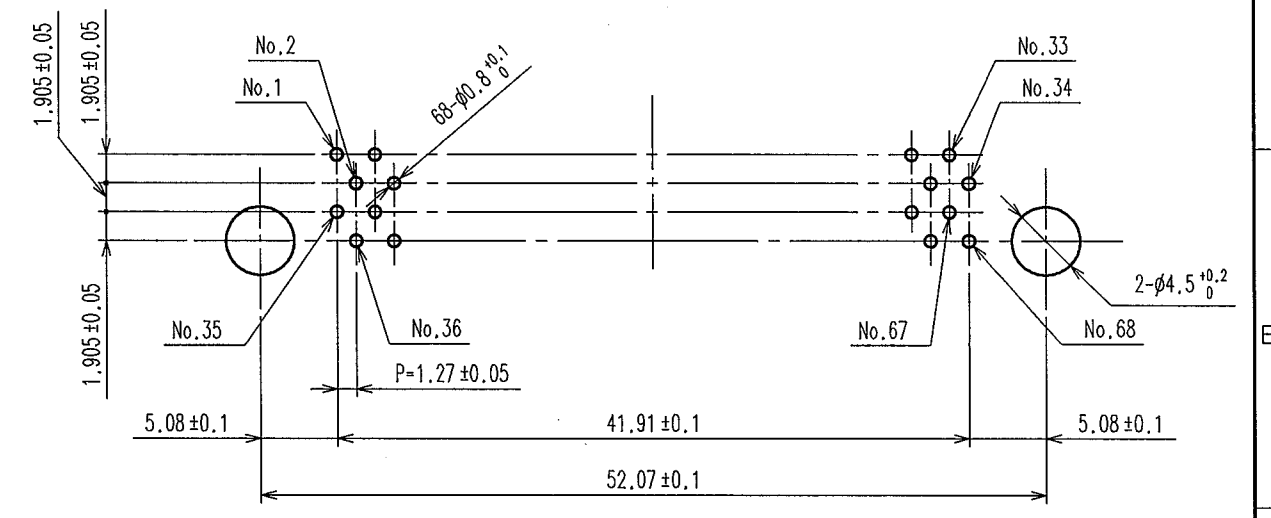
旧CL	図番	製品コード	1
CL	SLC4-083623-03	CL640-0025-0-72	1

TO
PCK

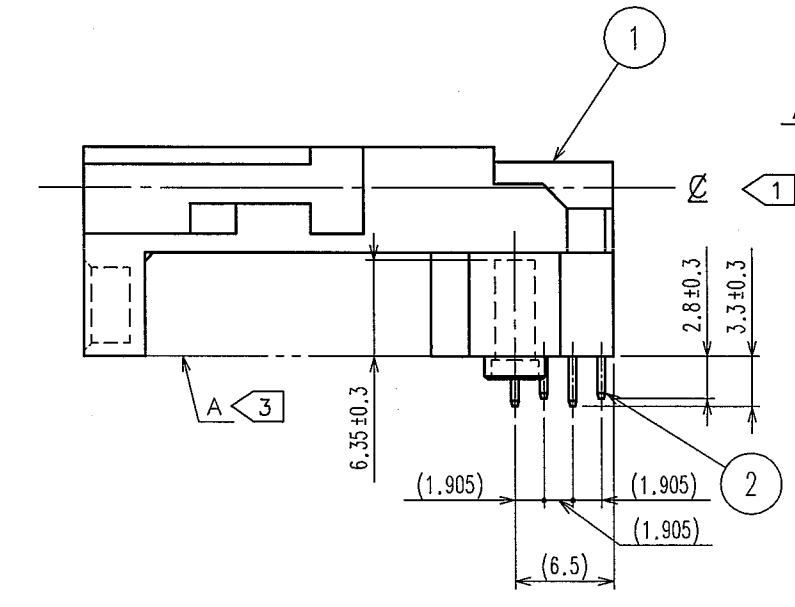




Δの数 COUNT	訂正記事 DESCRIPTION OF REVISIONS	設計 BY	検図 CHKD	年月日 DATE	Δの数 COUNT	訂正記事 DESCRIPTION OF REVISIONS	設計 BY	検図 CHKD	年月日 DATE
△					△				
△					△				
△					△				



バックボード寸法図(実装面側)



- 注 ①φは3.5%の中心線を示します。
 ②カード嵌合部の寸法は『PC Card Standard』に準じています。
 ③タッピングねじはJIS-B-1007の2種、呼び径3相当で基板上面(A面)より5~6mm突出する様選択して下さい。

2	黄銅	(接触部)Ni2.5μm+Au0.2μm (実装部)Ni2.5μm+Sn2μm
1	PBT樹脂	クワ UL94V-0
部番	材質	処理,備考

備考 REMARKS	製図 DRAWN	設計 DESIGNED	検図 CHECKED	承認 APPROVED	出図 RELEASED
旧製品コード CODE NO.(OLD) CL	図番 DRAWING NO. ADC3-083623-03	製品名 PART NO. IC1FB-68PD-1.27DS(72)			
尺度 SCALE 2:1	単位 UNITS mm	製品コード CODE NO. CL640-0025-0-72			
HRS ヒロセ電機株式会社 HIROSE ELECTRIC CO.,LTD.				1	1

TO
PCK