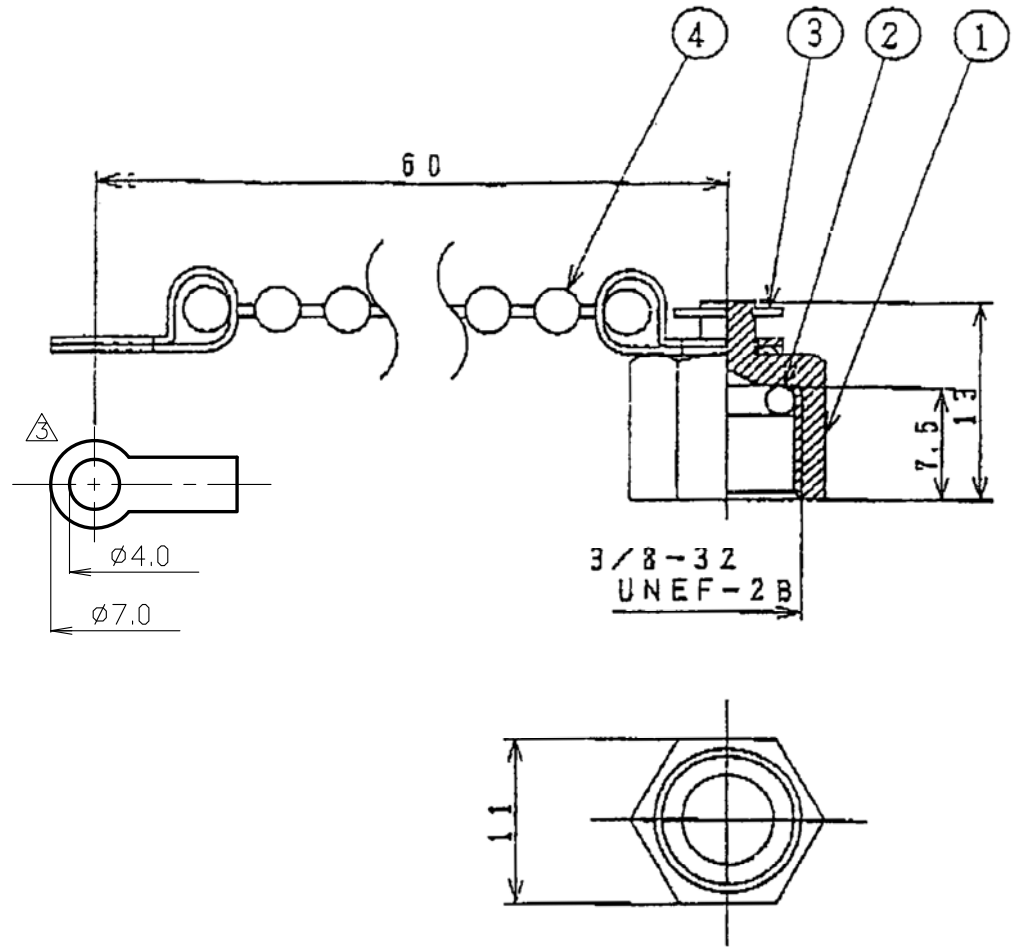


番号	変更・記事	日付	確認
△	社名変更	2012.08.21	済
△	□リング材質変更	2015.05.28	済
△	金具部、下面図追加	2015.06.05	山本
△	RoHS表記 / F型メクラ栓締付トルク 追記	2019.12.16	山本
△			



RoHS Compliant Cd ≤75ppm

REMARKS BRASS: Cd ≤75ppm
PHOSPHOR BRONZE: Pb <4wt%

△ ※ F型メクラ栓 締付け推奨トルク値は1~2N・mとする。

番号	部 品 名	材 質	数 量	処 理	備 考	尺 寸	製 図	検 図	承 認	確 認	品 名
7						2/1	栗	檜	山	三	F-CK
6							'19,12,16	'19,12,16	'19,12,16	'19,12,16	
5							原	澤	本	村	
4	玉クサリ	黄銅	1	Cr		単位 mm					
3	2.6 平座金	黄銅	1	Ni		日付 '06,03,24					
2	□リング P6	NBR	1	-			投影法				図 番 J-0862649
1	F型メクラ栓	黄銅	1	Ni							

