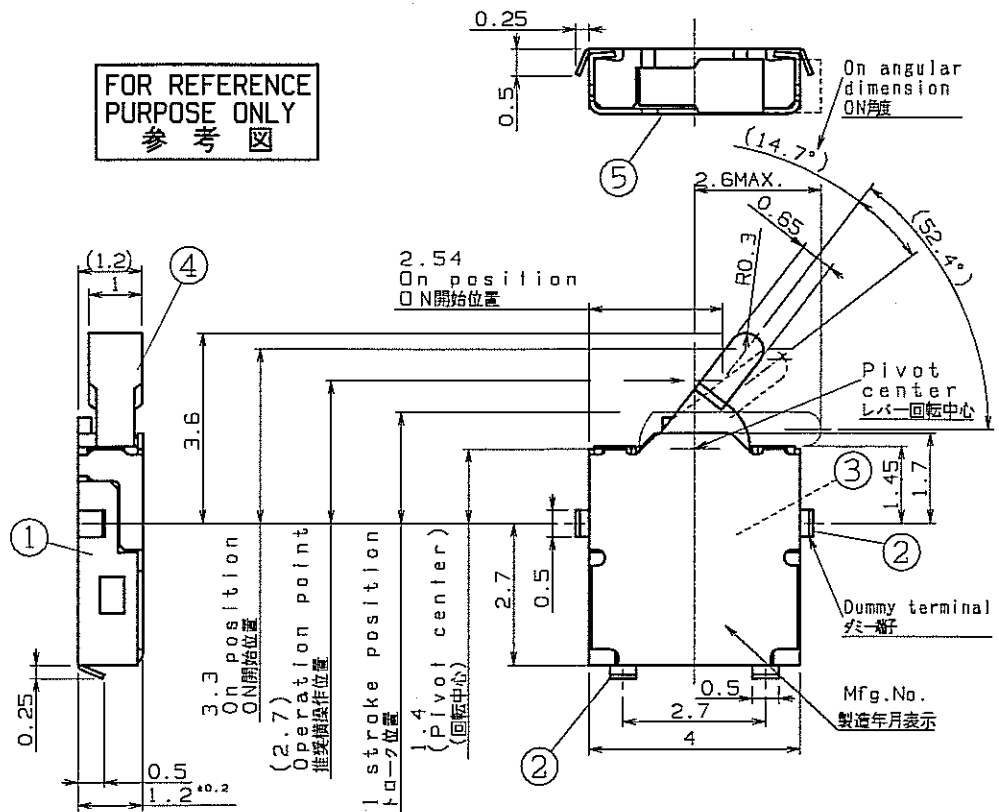


FOR REFERENCE  
PURPOSE ONLY  
参考図

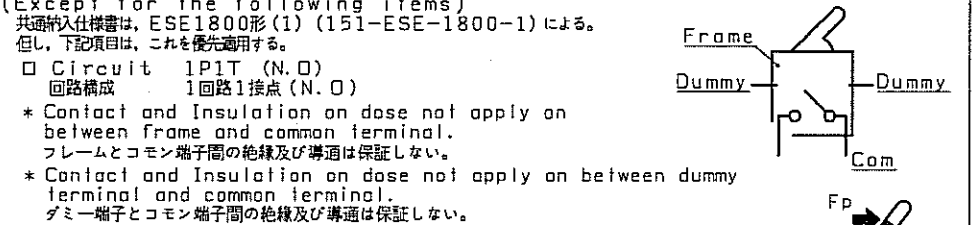


Commercial Tolerance 普通公差	Syn. 符号	Date 年月日	Revision 改訂履歴	Signed 記印	Checked 検印
±0.3	△				

Parts list (材料明細)

No. 記号	Part name 部品名	Material 材質	Remarks 記号
1	Case ケース	LCP Resin LCP樹脂	(Black color) (黒色)
2	Terminal 端子	Phosphor Bronze リン青銅条	Silver plating 銀めっき
3	Contact piece 接触片	Copper Alloy 銅合金	Silver plating 銀めっき
4	Lever レバー	PPHS Resin PPHS樹脂	(Black color) (黒色)
5	Frame フレーム	Stainless Steel ステンレス SUS	

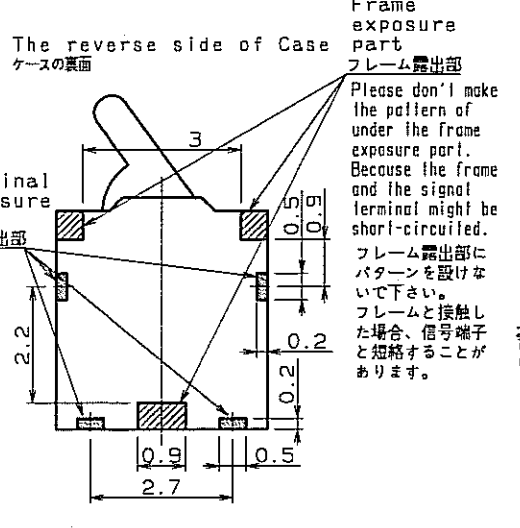
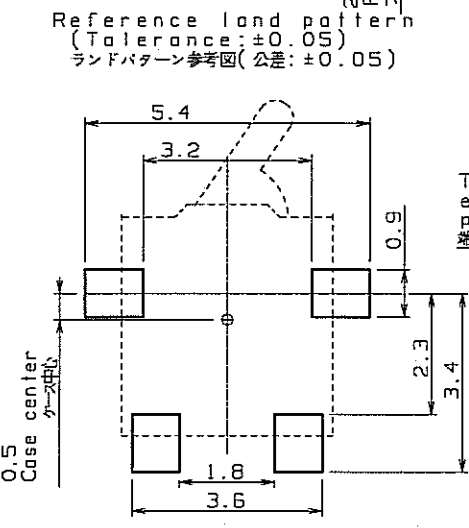
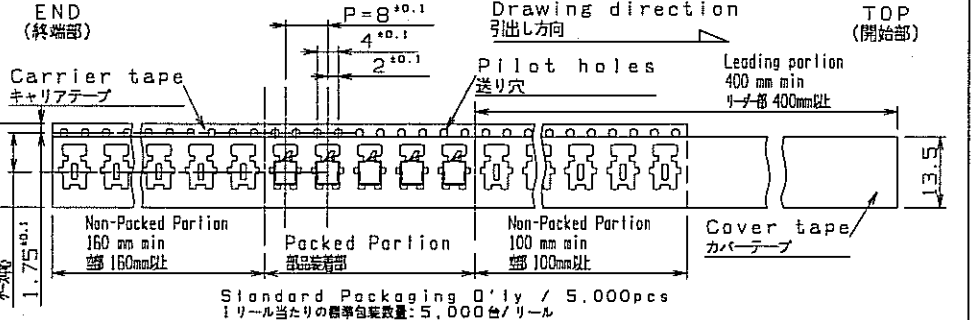
Specifications 納入仕様 (スイッチに関する事項)  
Common specification ESE1800 TYPE(1) (151-ESE-1800-1) shall apply.  
(Except for the following items)  
共通納入仕様書は、ESE1800形(1) (151-ESE-1800-1)による。  
但し、下記項目は、これを優先適用する。



4.2 Operating force Fp=0.3N MAX. 操作力 Fp=0.3N以下

Specification of Taping Package (テーピングに関する事項)

In accordance with common specifications SPECIFICATION OF TAPING PACKAGE(151-SW-0039-2).  
And the following item shall be applied preferentially.  
共通納入仕様書は、エンボステーピング仕様 (151-SW-0039-2) による。  
但し、下記項目は、これを優先する。



Estn. Date 制定 '06. B. 1	Individual Specifications 個別納入仕様書	Customer 納入先	Standard 標準品
Scale 尺度 10	Designed 設計 T. Tsuda 津田	Drawn 製図 K. Taniguchi 谷口	Traced 写図 K. Shigeta 重田
Checked 検回 Y. Yasufuku 安福	Checked 検回 Y. Kudo 工藤	Name 四名 Detector switch ディテクタースイッチ ESE18R11A	No. 番 151-ESE-18R11A (R00)
1	7.06. B. 1	7.06. B. 1	7.06. B. 1
PART-NM sw-151w-esel8r11a-std-r**			

A3 3rd Angle System Unit : mm  
三角法 単位: mm

Panasonic Electronic Devices Co., Ltd  
パナソニック エレクトロニックデバイス株式会社

Electromechanical Components Business Unit  
機構部品BU