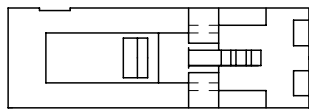
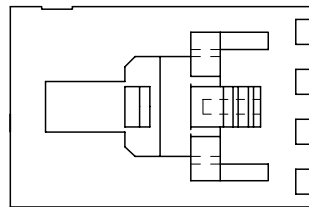
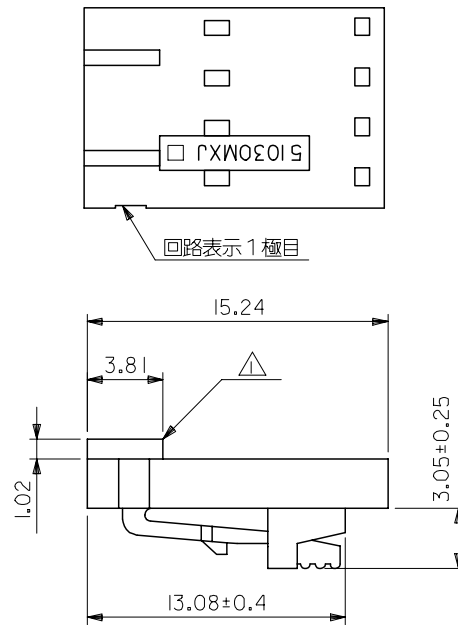
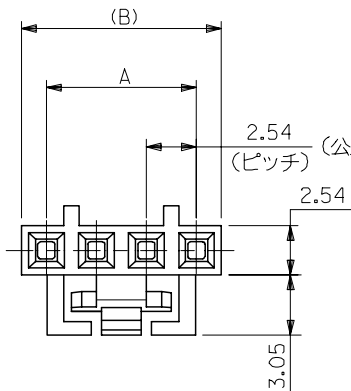


OPTION G



2極の場合

材料 MATERIAL	ガラス入りポリエステル UL94-0
仕上げ FINISH	—#—
適用電線範囲 WIRE RANGE	—#—
被覆外径 INS. RANGE	—#—

REVISED	DESCRIPTION
EC NO: J2006-0171	2005/07/14
DRW:NAIDA	2005/07/19
CHK:KTOYODA	2005/07/25
APP:NUKITA	

GENERAL TOLERANCES (UNLESS SPECIFIED)	
10 UNDER	±0.2
10 OVER 30 UNDER	±0.25
30 OVER	±0.3
ANGULAR	±3 °
DRAFT WHERE APPLICABLE MUST REMAIN WITHIN DIMENSIONS	

DIMENSION STYLE MM ONLY	
DRAWN BY	DATE
M. SASAOKA	'87/06/10
CHECKED BY	DATE
Y. ITO	'87/06/10
APPROVED BY	DATE
M. MIURA	'87/06/10
MATERIAL NO.	
SEE CHART	
SIZE	
A3	

SCALE	DESIGN UNITS	THIRD ANGLE PROJECTION
4:1	METRIC	☉ □
TITLE		
J-SL 2.54 SINGLE ROW HSG (OPTION G)		
MOLEX MOLEX INCORPORATED		
DOCUMENT NO.	SHEET NO.	
SD-51030-001	1 OF 1	
THIS DRAWING CONTAINS INFORMATION THAT IS PROPRIETARY TO MOLEX INCORPORATED AND SHOULD NOT BE USED WITHOUT WRITTEN PERMISSION		

- 注記 △ 極性リブは、2極及び3極の場合1箇所のみとする。但し3極の場合のリブは、1極目と2極目の間とする。
- 適合マスターミナル：50083-****, 50084-****
 - 適合オスコネクター：51029-****
 - 適合ヘッダー：52114-****, 52135-****, 53103-****, 53108-****
 - 適合クリップ：51042-****
 - 適合マルチマウント コネクター：52133-***11, 52134-***11
 - ハウジングの色 (MATERIAL NO. の下1桁に対応する。) :
 14極以上は、白色のみとする。
 白色 : 51030-***30, 赤色 : 51030-***32
 黄色 : 51030-***33, 青色 : 51030-***34
 黒色 : 51030-***31 (黒色は3, 8極のみ)

63.50	60.96	51030-2530	25
60.96	58.42	-2430	24
58.42	55.88	-2330	23
55.88	53.34	-2230	22
53.34	50.80	-2130	21
50.80	48.26	-2030	20
48.26	45.72	-1930	19
45.72	43.18	-1830	18
43.18	40.64	-1730	17
40.64	38.10	-1630	16
38.10	35.56	-1530	15
35.56	33.02	-1430	14
33.02	30.48	-133*	13
30.48	27.94	-123*	12
27.94	25.40	-113*	11
25.40	22.86	-103*	10
22.86	20.32	-093*	9
20.32	17.78	-083*	8
17.78	15.24	-073*	7
15.24	12.70	-063*	6
12.70	10.16	-053*	5
10.16	7.62	-043*	4
7.62	5.08	-033*	3
5.08	2.54	51030-023*	2
(B)	A	MATERIAL NO.	極数