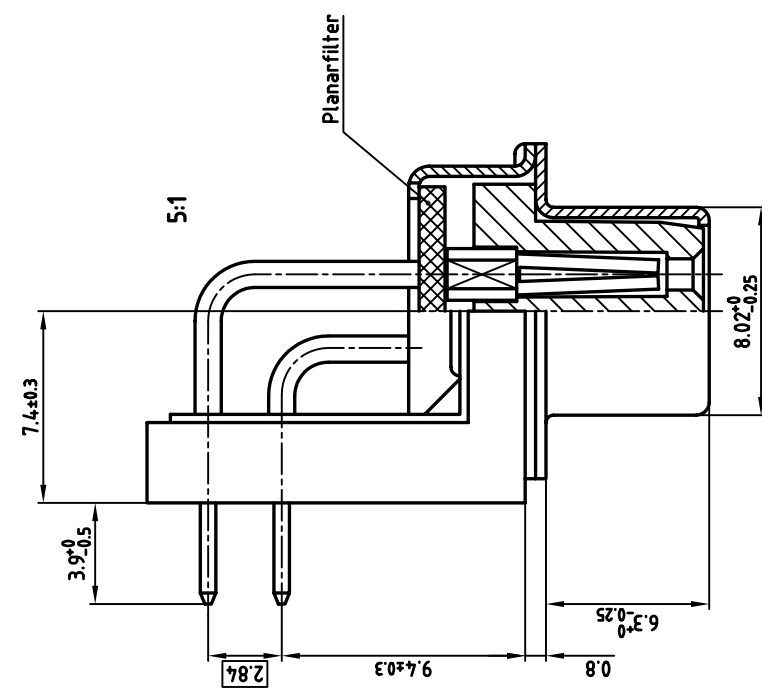
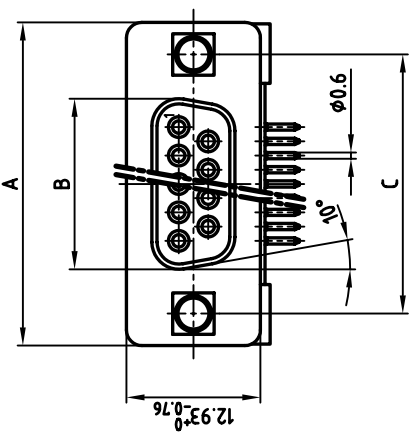


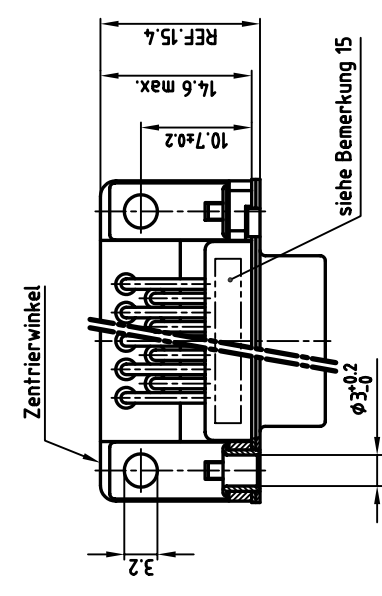
Verw. für: D-SUB Filter

1 2 3 4 5 6 7 8

F E D C B A



Planarfilter



Zentrierwinkel

Bemerkung:

1. Gehäuse: Stahl; Glanzzinn über Nickel
2. Isolierkörper: PBTP GF UL 94 V-0
3. Kontakte: Cu-Legierung
4. Veredelung: Au über Ni, Gütestufe 3
5. Kapazität: 830pF±20%
6. Kriechwegbildung: CTI 425/550
7. Betriebsspannung: 100V DC
8. Spannungsfestigkeit: 424V DC
9. Durchgangswiderstand: max. 10mOhm
10. Isolationswiderstand: ≥ 10⁸ Ohm
11. Strombelastbarkeit: 2.5A (20°C)
12. Lagertemperaturbereich: -55°C bis 125°C
13. Betriebstemperaturbereich: -25°C bis +105°C
14. Feuchte: 40°C / 85% relative Luftfeuchtigkeit
15. Artikelkennzeichnung: Art.-Nr. / Jahr / Woche

Diese Zeichnung darf ohne unsere ausdrückliche, schriftliche Genehmigung weder vervielfältigt noch an Dritte weitergegeben werden.
Eigentums- und Urheberrecht vorbehalten.
CAD-Unterlage nicht manuell ändern

Motorola		Allgem. Tol.	
Zust.	Änderung	1997	DATUM
	Name	Gez.	09.10.
	Datum	Gegr.	09.10.
		Norm	DIN 41652
		Z-Art	

Motorola		Allgem. Tol.	
Zust.	Änderung	1997	DATUM
	Name	Gez.	09.10.
	Datum	Gegr.	09.10.
		Norm	DIN 41652
		Z-Art	

Maßstab:	2:1 (5:1)
Material:	siehe Bemerkung
Benennung:	D-Filter Buchse 90°
	9-37pol. 0.370inch
	mit Befestigungswinkel und Massewinkel
Zeichn.-Nr.:	24K11V5A
	[CAD/ REL.13] DIN-A
Artikel Nr.:	siehe Tabelle
	Bl: 1/1

POS.	A -0.76	B -0.25	C	PART-NO.
9	31.19	16.46	25.00 +0.28 -0.3	242A1050X
15	39.52	24.79	33.30 +0.5 -0.1	242A1060X
25	53.42	38.50	47.04 +0.13	
37	69.70	54.96	63.50 ±0.13	

1 2 3 4 5 6 7 8