

Mechanical characteristics

cables

interface dimensions acc. to assembly code

center conductor

outer conductor

mating life

Components

center contact

outer contact

other metal parts

insulator

gasket

Electrical characteristics

impedance

frequency

return loss

voltage proof

insulation resistance

contact resistance

center contact

outer contact

Environmental

operating temp.

mating face sealing (plugged)

RoHS compliant

Mechanische Eigenschaften

Kabel

Steckgesicht nach Montageanleitung

Innenleiter

Außenleiter

Steckzyklen

Bauteile

Innenkontakt

Außenkontakt

sonstige Metallteile

Isolierung

Dichtung

Elektrische Eigenschaften

Wellenwiderstand

Frequenz

Rückflussdämpfung

Prüfspannung

Isolationswiderstand

Durchgangswiderstand

Innenkontakt

Außenkontakt

Umgebung

Betriebstemperatur

Querdichtigkeit (gesteckt)

RoHS konform

G30 (1.5/3.8): 02YS(ST)CY 1.4/3.7-50 LI, 1.4/3.8 AF, 7808A, CNT-240, HPF 240, LMR-240, MRC 240 AFB, S 041 172 D, SPEEDFOAM 240, TZC 500 25, WCX240

G54 (1.5/3.8 Flex): H 155, LOW LOSS 1.4/3.8, MRC 240 FLEX

2.2-5

A5131



crimp

crimp

>100

Materials / Material

CuZn39Pb3

CuZn39Pb3

CuZn39Pb3

PTFE

silicone /Silikon

Finish / Oberfläche

Cu2Ag5

Cu2Ag3

CuSnZn3

50 Ω

0-6 GHz

typ.: 1GHz-38dB; 3GHz-36dB; 6GHz-30dB

1,2 kV_{eff} / 50 Hz

≥ 1 GΩ

M 1:1

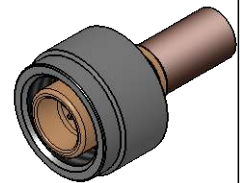
≤ 2 mΩ

≤ 1 mΩ

-30°C / +70°C

IP 68 (IEC 60529)

2011/65/EU



Änd./ rev. index	Änderungs-Nr. / revision code	Datum/ date	Name/ name	gez./ drawn	Datum/ date	Name/ name	Gewicht/ weight [g]
					06.09.2018	HB	
				gepr./ appr.	10.09.2018	KL	ca./approx. 20,7
Maßstab/ scale				Benennung/ title			
2:1 (1:1)				2.2-5 Straight Plug, Hand Screw			
				2.2-5 Kabelstecker, Hand Screw			
untst. Maße/ dim. without tolerances according to				Untert./ doc. type		Zeichnungsnr./ drawing no.	
				K		J01460A2010	
Ersatz für/ replaces							
				Maße/ dimensions: mm			
				Original : DIN A4			
				Blatt/ sheet 1 von/ of 1			