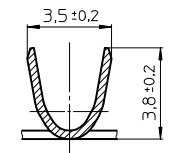
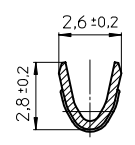
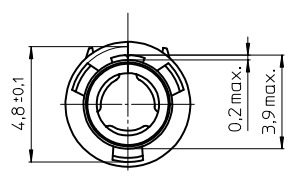
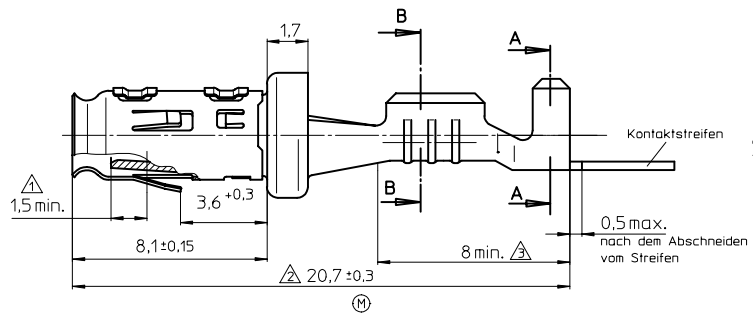


Ausg.	Änd.-Nr.	Änderungs-Beschr.	Datum	Name
F	693W	Zch. CAD erst. + 3 Rasthaken	27.03.97	GFE
G	1242W	Toleranzen hinzu	15.12.98	BMA
H	2065W	Tabelle Artikel-Nr. hinzu	18.04.01	PP
I	2824W	Tabelle geändert	21.07.05	S-P
K	2953W	Darstellung berichtigt, Ziehkraft alt min.3N, neu min.3N	21.07.06	STR
L	3988W	Maße #26 & #2, #3,05 erfüllen, Einzelader in Tab. erfüllt	06.05.11	STR
M	4295W	Toleranz Maß 20,7 alt +0,2 neu+0,3	25.06.12	WD

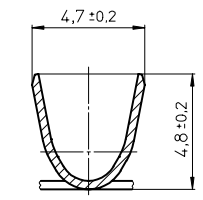
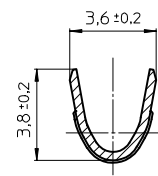
© Alle Rechte vorbehalten, auch für den Fall der Patenterteilung. Jede Vervielfältigung ohne schriftliche Genehmigung ist strafbar.

Schnitt B-B
section B-B

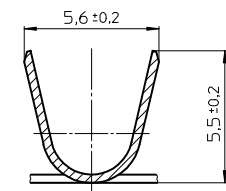
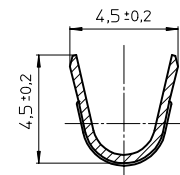
Schnitt A-A
section A-A



Crimpgröße 10
crimp size 10

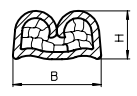


Crimpgröße 25
crimp size 25



Crimpgröße 40
crimp size 40

Schnitt B-B (gecrimp)
(crimped)

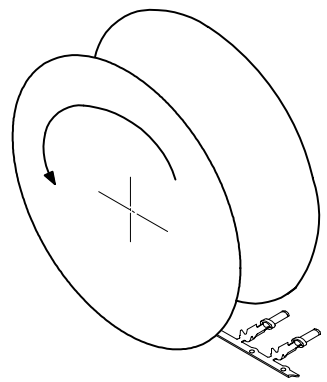


Auszugkräfte und sonstige Anforderungen
DIN EN 60352 PT2
extraction forces and further specifications are acc. to
DIN EN 60352 PT2

zu Schnitt B-B

Crimpgröße size	Drahtquerschnitt wire size	H±0,03	B±0,25
10	0,5 0,75 1,0	1,26 1,35 1,45	2,15
25	1,5 2,5	1,55 1,77	2,95
40	2,5 4,0	1,86 2,22	3,45

Wickelrichtung
contact reel



Crimpschluss wire accommodation			Schichtdicke: <i>finish thickness</i> Kontaktbereich min. 2µm at point-of-contact min. 2µm Einführbereich min. 1µm in insertion area min. 1µm Oberfl.:Band verzinkt 4µm/ <i>finishtinned 4µm</i>			Oberfl.: vergoldet 0,2µm Crimpbereich verzinkt <i>finish: gold flash 0,2 µm, crimp area tinned</i>			Oberfl.: vergoldet 0,8µm Crimpbereich verzinkt <i>finish: gold 0,8 µm, crimp area tinned</i>		
Crimpgröße crimp size	Drahtquerschnitt wire size	zulässiger Isolations Ø insulation dia. mm	Bestellbezeichnung/ <i>part No.</i>			Bestellbezeichnung/ <i>part No.</i>			Bestellbezeichnung/ <i>part No.</i>		
Artikel-Nr. order no.	Einzelkontakt single contact	Kontaktrolle 3000 Stck. contact reel 3000 contacts	Artikel-Nr. order no.	Einzelkontakt single contact	Kontaktrolle 3000 Kontakte contact reel 3000 contacts	Artikel-Nr. order no.	Einzelkontakt single contact	Kontaktrolle 3000 Kontakte contact reel 3000 contacts			
10	0,5-1,0 mm ²	1,4-2,0	121668-0100	031-8717-120	APK-SB25A 10	121668-0109	031-8717-126	APK-SB25H 10	121668-0106	031-8717-129	APK-SB25G 10
25	1,5-2,5 mm ²	2,0-2,9	121668-0101	031-8717-121	APK-SB25A 25	121668-0107	031-8717-127	APK-SB25H 25	121668-0110	031-8717-130	APK-SB25G 25
40	2,5-4,0 mm ²	2,9-3,6	121668-0102	031-8717-122	APK-SB25A 40	121668-0111	031-8717-128	APK-SB25H 40	121668-0108	031-8717-131	APK-SB25G 40

Ziehkraftprüfung mit Prüfstift Ø2,43±0,005
withdrawal force test with test pin dia. 2,43 ±0,005

Ziehkraft min.: 1N *withdrawal force min.: 1N*
Ziehkraft max.: 5N *withdrawal force max.: 5N*

Ziehkraftprüfung (nur für bandverzinnete Kontakte) mit Kontaktsstift
withdrawal force test (only for contacts with tinned finish) with contact pin

Ziehkraft min.: 3N *withdrawal force min.: 3N*
Ziehkraft max.: 10N *withdrawal force max.: 10N*

Bei Änderung Kundenfreigabe erforderlich!

Socket Contact Assembly, Single Wire

Halbzeug	Werkstoff Kontakt/contact: CuSnNiTi Clip/clip: X12CrNi177	Zeichnung für Kunden/ customer use
Oberfläche	ITT Industries ITT Cannon GmbH D-71384 Weinstadt Germany	
Allgemeintoleranzen DIN 7168 - m TR Tolerierung DIN ISO 8015	Benennung KONTAKT, BUCHSE ZUS. contact, socket APK-SB25	Zeichnungs-Nr. K031-8500-132
1997 Datum Name Bearb. 27.03. GFE Gepr. 07.03. WHA Norm. 07.03. WD	Maßstab 10:1	Format 1
Ref:		