

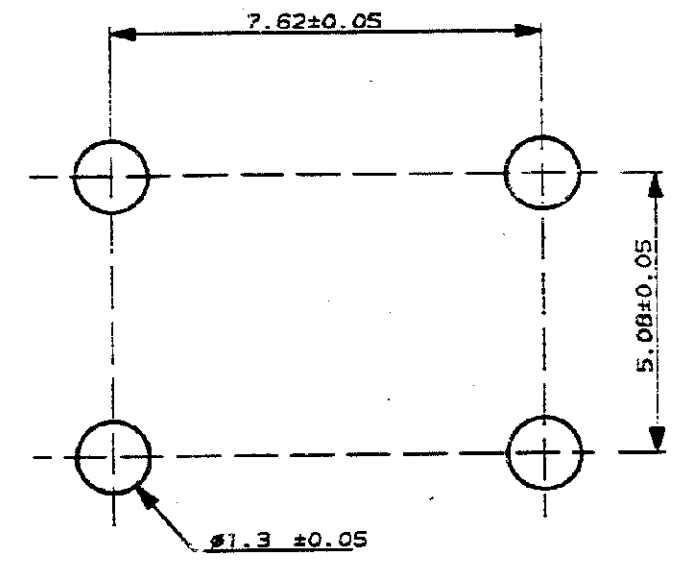
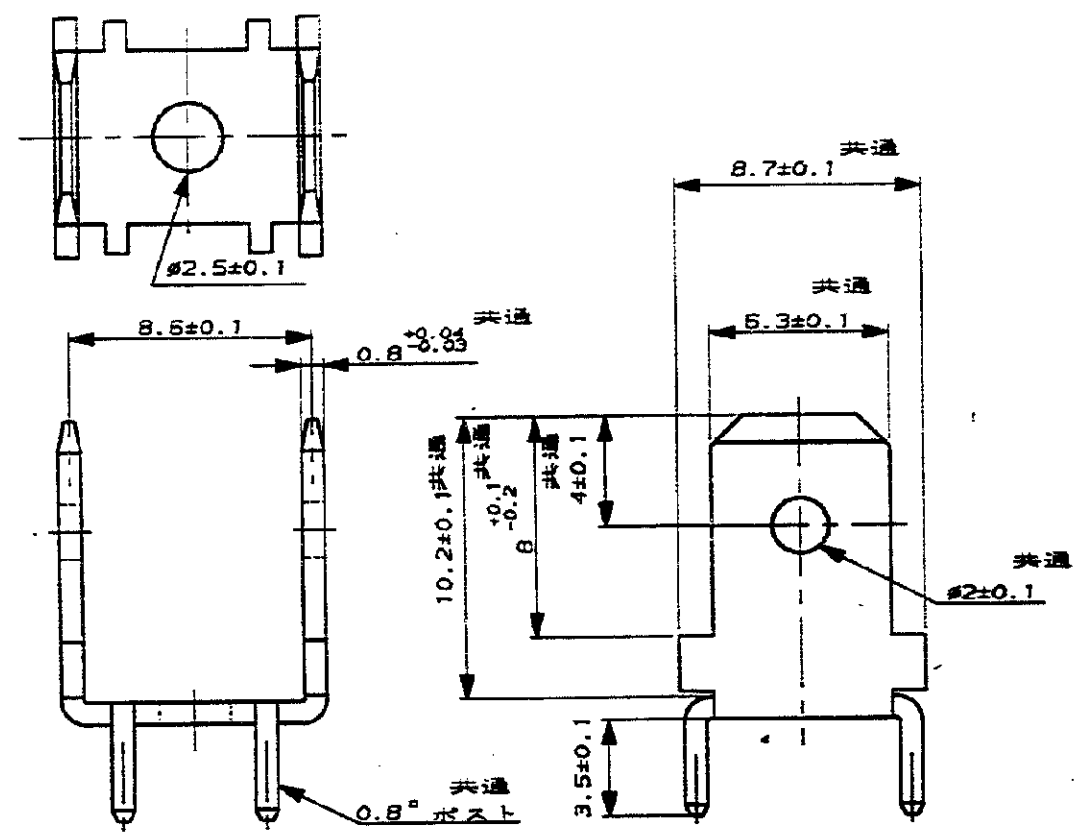
NUMBER
C-173674



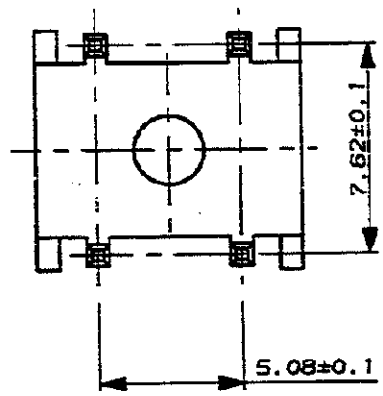
METRIC

DIMENSIONS IN MILLIMETERS. DO NOT SCALE PRINT

PRINT DIST



推奨基板穴寸法 (参考)
(端子取り付け側から見た寸法)



注 記:

- 1 許容電流: タブ及びポストに均等に電流が流れるものとし総合電流最大20Aとする。
- △ 仕上げ: 鏡メッキ。

				© 1985 BY AMP (Japan) LTD. ALL RIGHTS RESERVED. AMP PRODUCTS COVERED BY PATENTS AND OR PATENTS PENDING		AMP 日本エーエムピー株式会社	
				WIRE RANGE	INSULATION DIA	NAME 250シリーズ基盤用タブコンタクト	
				MATERIAL 黄銅 0.8t	FINISH △	平行型 (2種用)	
				DR. Yo. SATO 8/23/85	DE. [Signature]	GENERAL TOLERANCE	SIZE LOC NUMBER
				CHK. [Signature] 8-26-85	APP. [Signature]	0$0$ 10 : ±0.2	A3 J C-173674
LTR REVISION RECORD DR CHK DATE						10$10$ 30 : ±0.25	SCALE REV. SHEET
						30$100$: ±0.3	4-1 0 1 OF 1
						ANGLES : ±3°	

CUSTOMER DRAWING