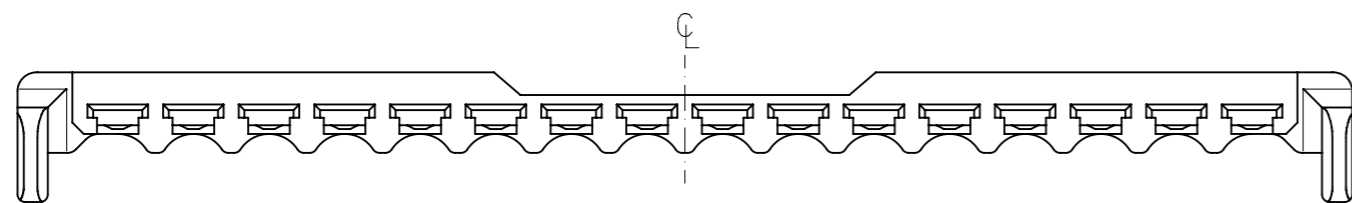
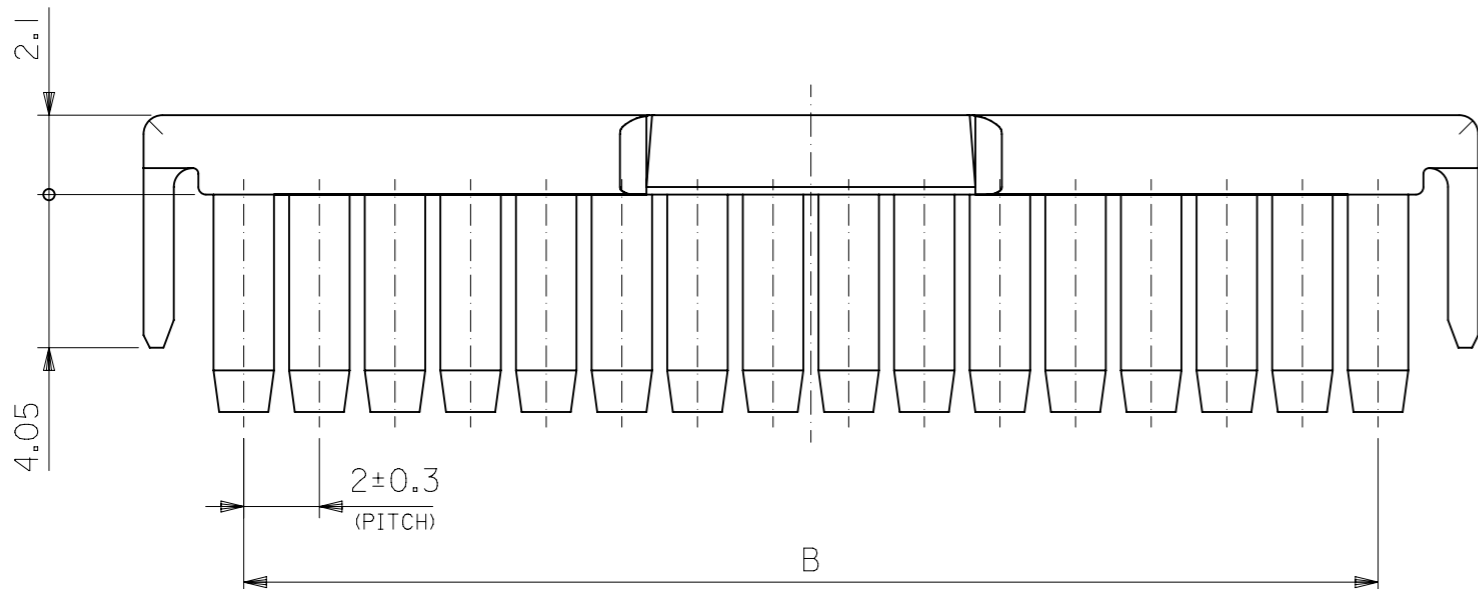


エリア (B)
トレードマークのみ

AREA (B)
TRADE MARK ONLY

エリア (A)
トレードマーク,キャビティ番号 または キャビティ番号のみ

AREA (A)
TRADE MARK & CAV No. OR CAV No. ONLY



注記
NOTES

- 適合ターミナル : 56134、59370シリーズ
APPLICABLE TERMINAL : 56134,59370 SERIES
- 適合ハウジング : 51353,51382,500637シリーズ
APPLICABLE HOUSING : 51353,51382,500637 SERIES
- 製品番号 MATERIAL No.

500638 ****

極数 CIRCUIT SIZE

色 COLOR

07 灰色 (グレー)
GRAY

- PBT (ガラス入り : 15%) ,UL94V-0

PBT(G.F.:15%),UL94V-0

- トレードマークとキャビティNoの位置は極数によって異なる。
位置については以下の表の通りである。

THE LOCATION OF TRADEMARK AND CAVNO.IS DIFFERENT
DEPENDING ON NUMBER OF CKTS.
IT'S AS THE TABLE WHICH IS THOSE LOCATION.

	エリア (A) AREA(A)	エリア (B) AREA(B)
2~7CKT	CAV NO.	TRADE MARK
8~20CKT	CAV.NO & TRADE MARK	---

38±0.3	43.3±0.3	500638 2007	20
36±0.3	41.3±0.3	500638 1907	19
34±0.3	39.3±0.3	500638 1807	18
32±0.3	37.3±0.3	500638 1707	17
30±0.3	35.3±0.3	500638 1607	16
28±0.25	33.3±0.3	500638 1507	15
26±0.25	31.3±0.3	500638 1407	14
24±0.25	29.3±0.25	500638 1307	13
22±0.25	27.3±0.25	500638 1207	12
20±0.25	25.3±0.25	500638 1107	11
18±0.25	23.3±0.25	500638 1007	10
16±0.25	21.3±0.25	500638 0907	9
14±0.25	19.3±0.25	500638 0807	8
12±0.25	17.3±0.25	500638 0707	7
10±0.25	15.3±0.25	500638 0607	6
8	13.3±0.25	500638 0507	5
6	11.3±0.25	500638 0407	4
B	A	製品番号 MATERIAL NO.	極数 CKT.

500638 **** MODEL NO.

DIMENSION UNITS		SCALE	CURRENT REV DESC:				
mm	NTS		<p>molex</p> <p>MICROCLASP SINGLE DUAL CONN RETAINER</p> <p>PRODUCT CUSTOMER DRAWING</p>				
GENERAL TOLERANCES (UNLESS SPECIFIED)			<p>EC NO: 709653</p> <p>DRWN: SSHIMONISHI 2022/06/07</p> <p>CHK'D: AIDA 2022/06/08</p> <p>APPR: AIDA 2022/06/08</p>				
ANGULAR TOL	± 3.0 °		<p>INITIAL REVISION:</p> <p>DRWN: MERIGUCHI 2004/06/08</p> <p>APPR: YOITO 2004/06/09</p>				
4 PLACES	± 0.2		DOCUMENT NUMBER		DOC TYPE	DOC PART	REVISION
3 PLACES	± 0.2		SD-500638-001		PSD	001	G
2 PLACES	± 0.2		MATERIAL NUMBER		CUSTOMER		SHEET NUMBER
1 PLACE	± 0.2		SEE TABLE		GENERAL		1 OF 1
0 PLACES	± 0.2		THIRD ANGLE PROJECTION		DRAWING	SERIES	
DRAFT WHERE APPLICABLE MUST REMAIN WITHIN DIMENSIONS			A3-SIZE		500638		