

Technische Daten:

Bemessungsspannung: 3pol
IEC 61076-2-101 30 V

Strombelastbarkeit: 4 A bei 40°C
IEC 61076-2-101

Isolationswiderstand: >=100 MΩ
IEC 60512

Verschmutzungsgrad: 3/2
IEC 60664-1

Schutzart: IP 67, im verschraubten Zustand
IEC 60529

Umgebungstemperatur: -30°C ... +80°C
IEC 60664-1

Steckzyklen: >=100
IEC 60512-9a

Werkstoffe:

Kontaktmaterial: CuZn

Kontaktoberfläche: Ni, Au gal.

Kontaktträger: TPU GF, UL 94

Dichtung: FPM

Überwurfmutter/-schraube: GD-Zn, Ni

Griffkörper axial: TPU, UL 94, grau

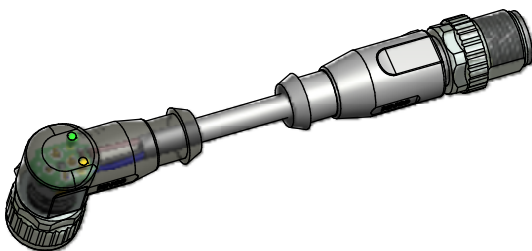
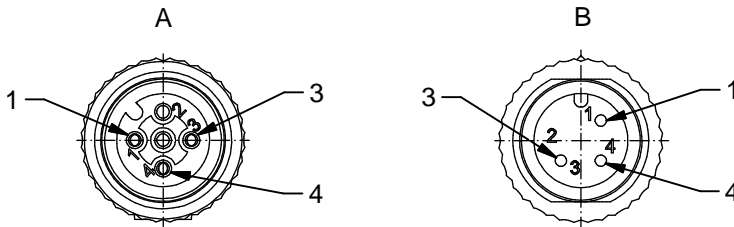
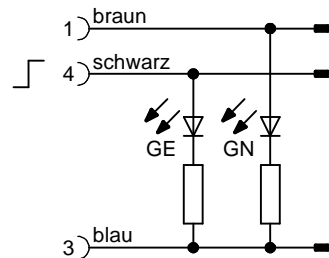
Griffkörper gewinkelt: TPU, UL 94, transluzent

Montagedaten:

empfohlenes Drehmoment: 0,6 Nm

Conec Montagewerkzeug: Drehmomentschlüssel: 36-000200
Steckeinsatz SW13: 36-000220

Kontaktbelegung:



Art.-Nr.:	Bezeichnung:	Länge L:	Kabel:
43-10392	SAL - 12 - RKW3 - RS3 - 2L - 0,3 / A1	0,3m	PVC, grau, 3x0,34mm², LiYY Kabel: 781-A13300
43-10393	SAL - 12 - RKW3 - RS3 - 2L - 0,6 / A1	0,6m	
43-10394	SAL - 12 - RKW3 - RS3 - 2L - 1,5 / A1	1,5m	
43-10395	SAL - 12 - RKW3 - RS3 - 2L - 3 / A1	3m	
43-xxxxx	SAL - 12 - RKW3 - RS3 - 2L - ... / A1	x	

D siehe Datenblatt Kabel

CAD-Unterlage nicht manuell ändern Directive 2002/95/EC RoHS compliant	Index: b 01.02.11 VF Ä3767 Überwurfmutter/-schraube geändert, Schlüsselflächen hinzu, Datenblatt angepasst		Benennung: Verbindungsleitung M12x1, Kupplung gewinkelt mit LED - Stecker axial									
	Kabeltoleranz: L <= 4m: L + 40mm L > 4m: L + 1%			<table border="1"> <tr> <td></td> <td>Datum</td> <td>Name</td> </tr> <tr> <td>gez.</td> <td>14.03.07</td> <td>Fromm</td> </tr> <tr> <td>gepr.</td> <td>14.03.07</td> <td>Mankopf</td> </tr> </table>		Datum	Name	gez.	14.03.07	Fromm	gepr.	14.03.07
		Datum		Name								
	gez.	14.03.07		Fromm								
gepr.	14.03.07	Mankopf										
Diese Zeichnung darf ohne unsere ausdrückliche, schriftliche Genehmigung weder vervielfältigt noch dritten Personen ausgehändigt werden. Eigentums- und Urheberrecht vorbehalten		Zeichnungsnr.: 43K1A453										
		Artikelnr.: siehe Tabelle										