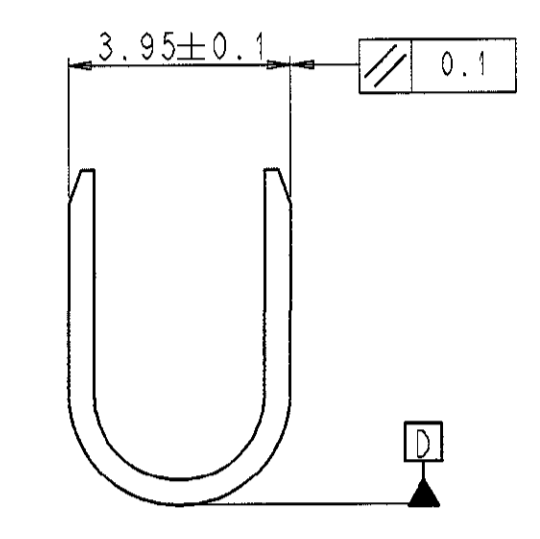


( ) COTE DONNEE A TITRE INDICATIF NON SOUMIS A MSP (POUR INFO SUR ENCOMBREMENT PIECE)  
 ♦ COTE FONCTIONNELLE  
 \* COTE NON MESURABLE EN USINE DE CABLAGE

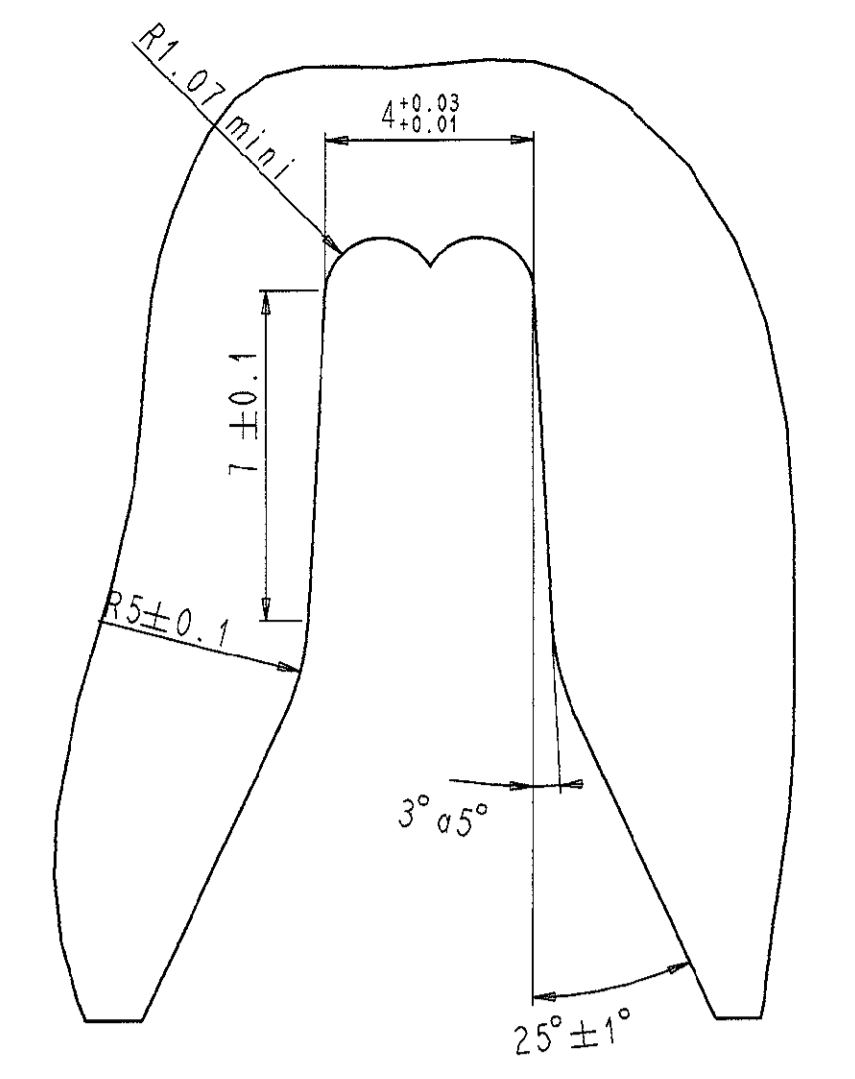
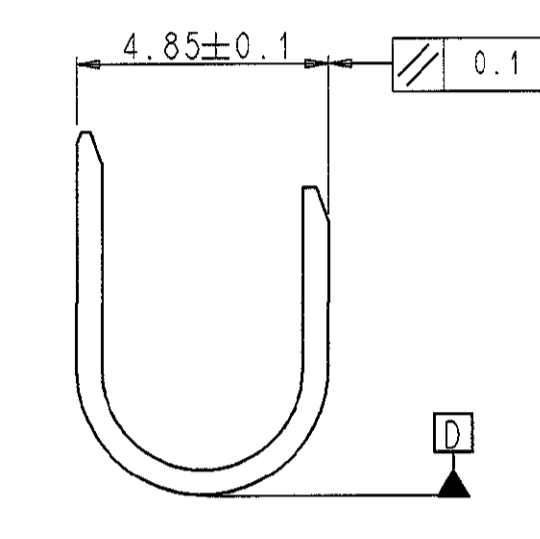
**PARAMETRES DE SERTISSAGE**

SERTISSAGE DU CUIVRE	LONGEUR D'AILLE: 14.8 EPAISSEUR METAL: 0.45			FRETTAGE DE L'ISOLANT (par Recouvrement)		LONGEUR D'AILLE: 18 EPAISSEUR METAL: 0.45			
	SECTION CATALOGUE	REELLE mm2	LARGEUR K±0.1	HAUTEUR J±0.05	TRACTION (N)	CONFIGURATION REPRESENTATIVE	Isolant A FRETTER	SURFACE L±0.1	HAUTEUR H±0.1
3R3S - 3R1S	3.18	4.09	2.55	> 350	3R3S - 3R1S	3.2	8.04	5	4.65
4R3S - 4R1S	3.96	4.1	2.72	/	4R3S - 4R1S	3.6	10.17	5.04	5.2
5R3S - 5R1S	4.95	4.15	3	> 490	5R3S - 5R1S	3.9	11.94	5.02	5.6
3R1	3.02	4.07	2.54	> 350	3R1	3.2	8.04	5	4.65
3N1	3.02	4.07	2.54	> 350	3N1	3.7	10.75	5	4.62
5N1	4.65	4.14	2.95	> 490	5N1	4.4	15.20	5.17	5.65
41D	3.96	4.1	2.72	/	41D	3.6	10.17	5.04	5.2
61D	5.94	4.17	3.10	/	61D	4.1	13.20	5.15	5.60

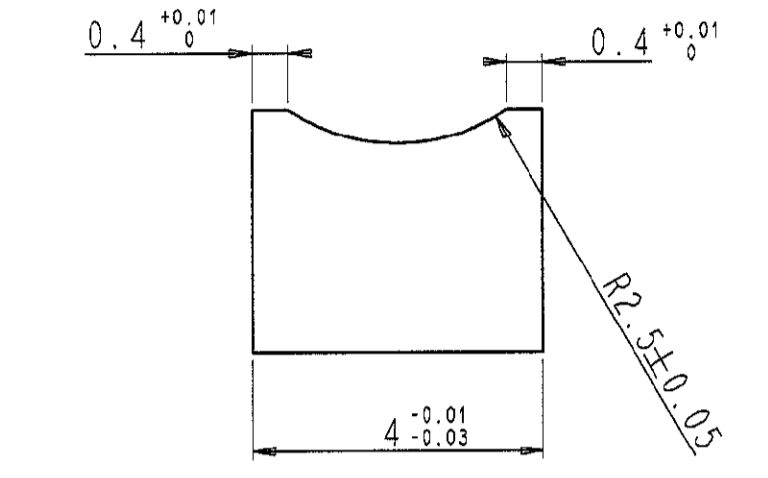
LARGEUR NATURELLE CUIVRE



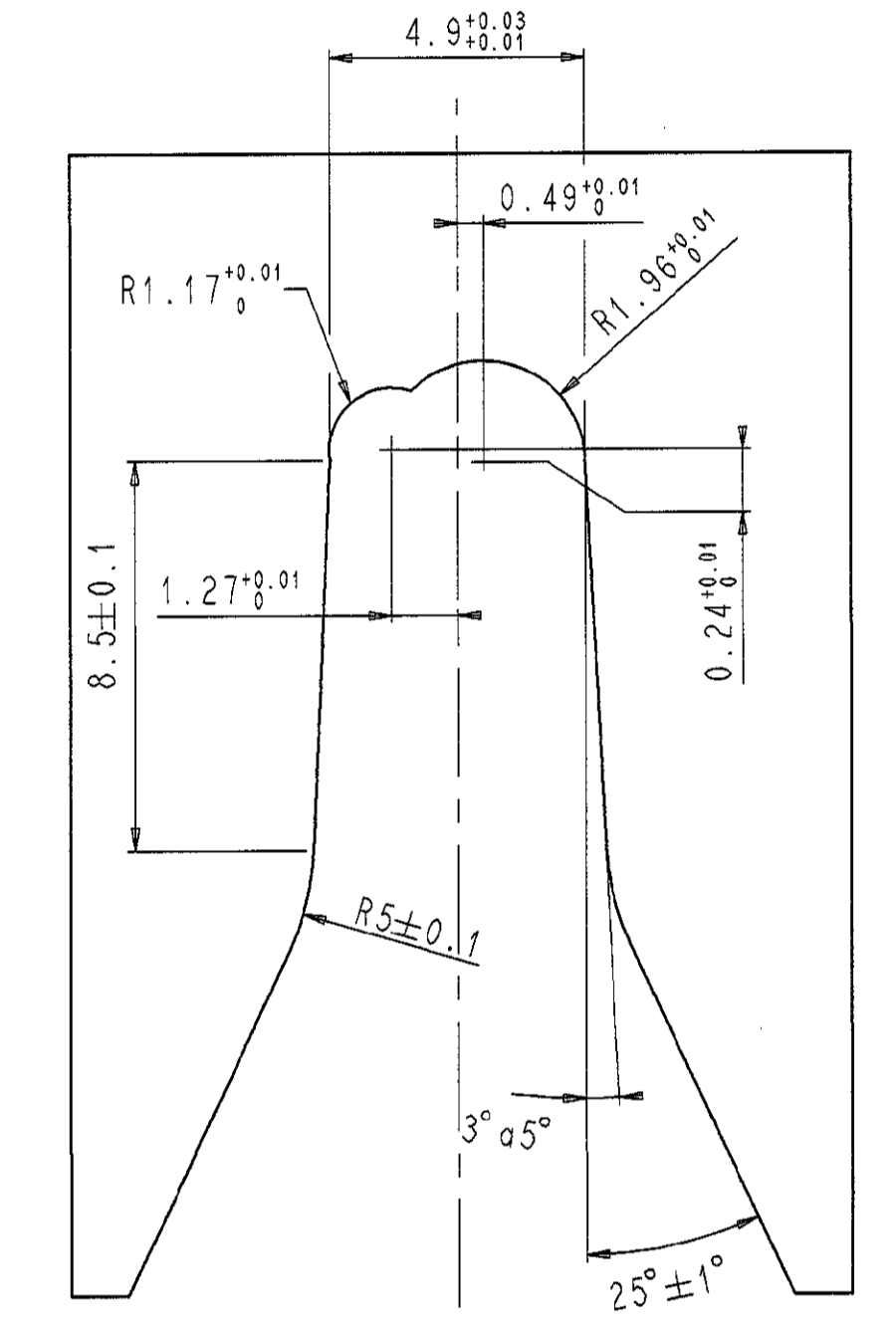
LARGEUR NATURELLE ISOLANT



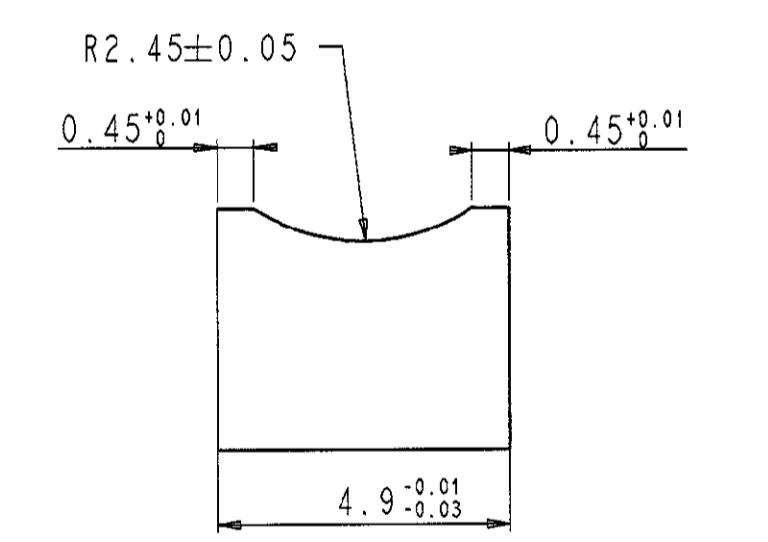
ENCLUME DE SERTISSAGE CUIVRE



POINCON DE FRETTAGE ISOLANT

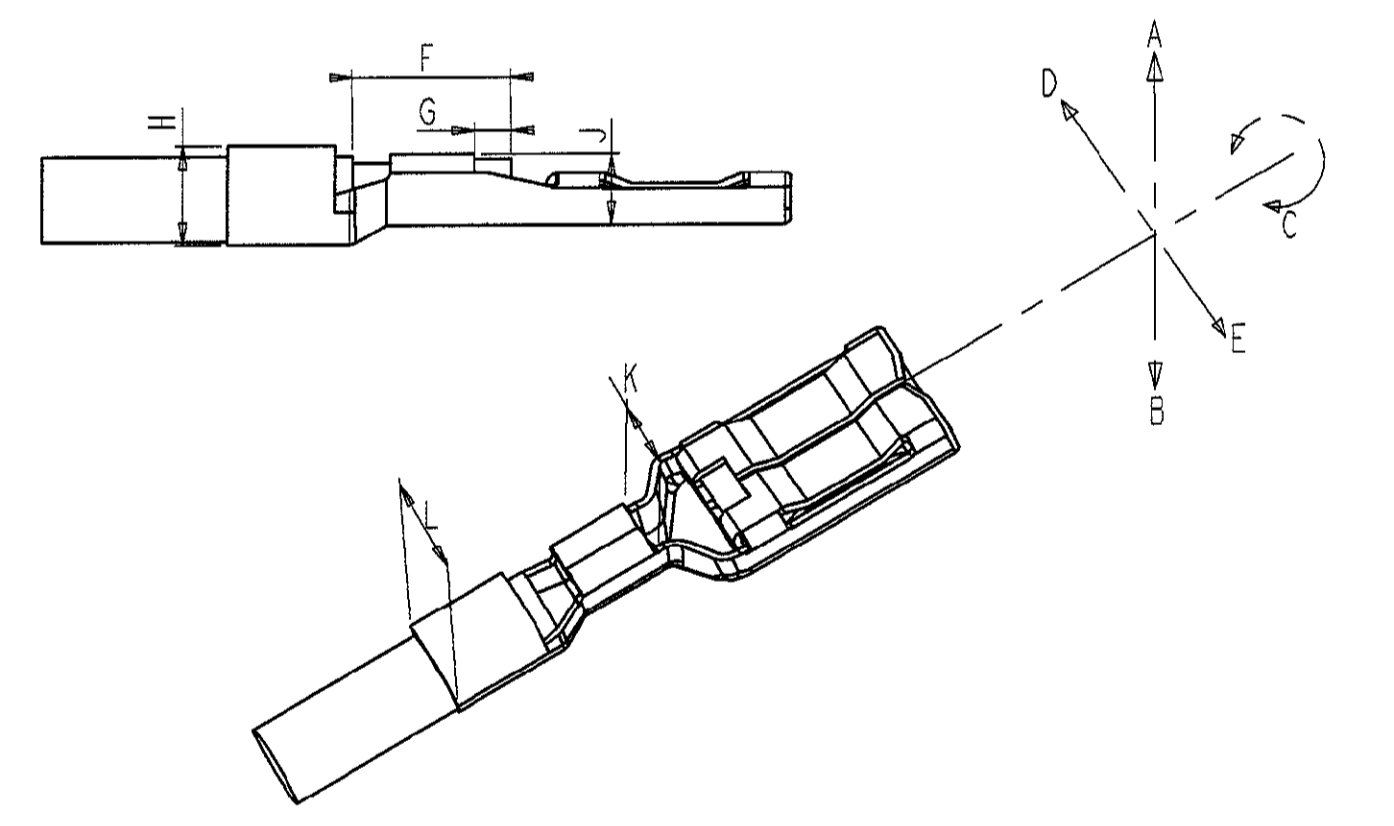


ENCLUME DE FRETTAGE ISOLANT



**NOTICE DE CONTROLE CLIP SERTI**

CARACTERISTIQUES A VERIFIER	VALEURS	
	A MESURER	REPERE
DEFORMATION ADMISE APRES SERTISSAGE	FLEXION VERS LE HAUT	2° A
	FLEXION VERS LE BAS	2° B
	TORSION	5° C
DEFORMATION SUIVANT L'AXE DE LA PIECE	2°	D - E
LONGUEUR DE DENUDAGE	7.5 <sup>+0.8</sup>	F
DEPASSEMENT DU FIL	1.2±0.5	G



**TENUE EN TRACTION DU SERTISSAGE CUIVRE**

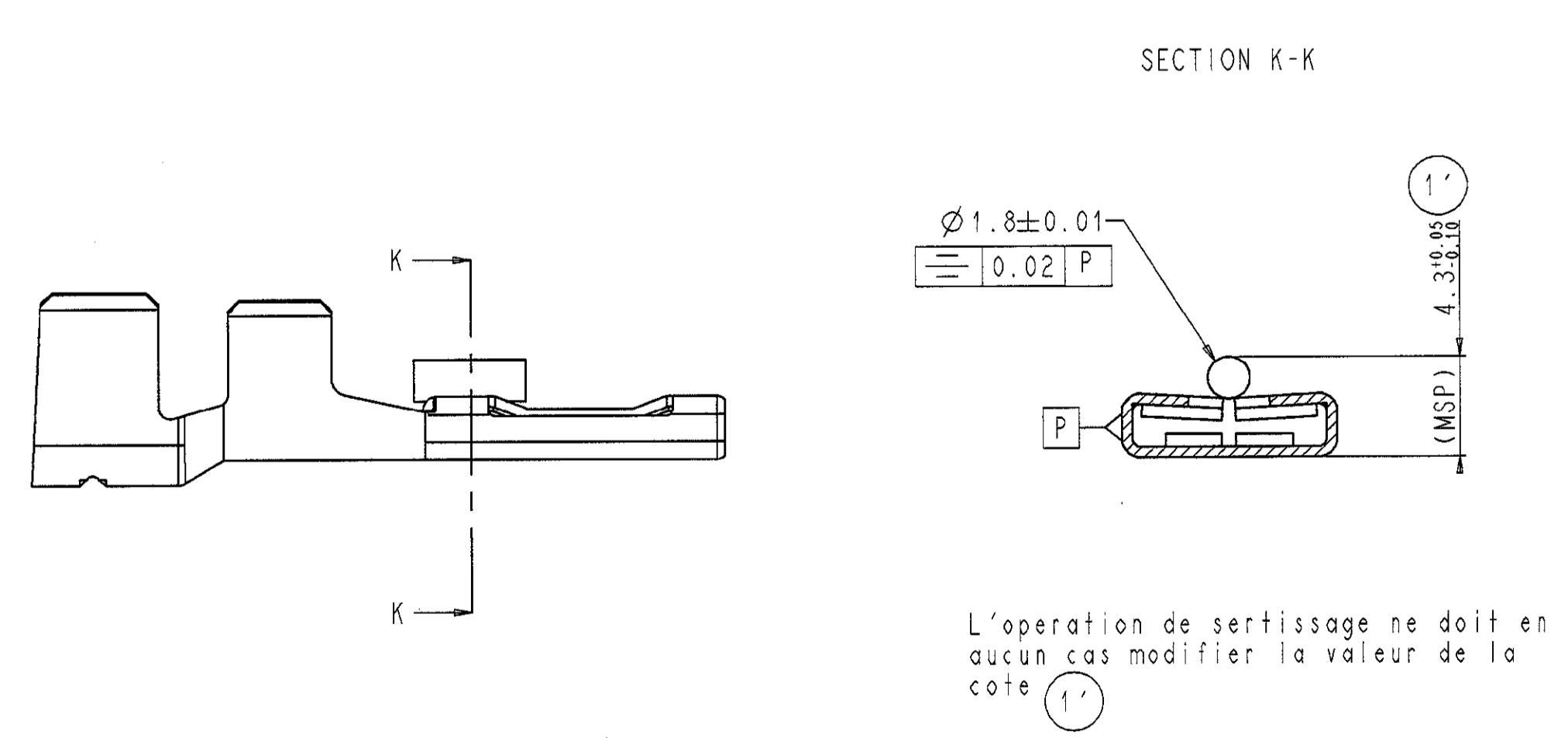
LA TENUE EN TRACTION DU SERTISSAGE CUIVRE EST MEASUREE APRES 10 SECONDES D'APPLICATION DE L'EFFORT MENTIONNE AU TABLEAU "PARAMETRES DE SERTISSAGE" EFFORT APPLIQUE SUIVANT L'AXE DU CLIP; SERTISSAGE SUR ISOLANT NEUTRALISE.  
 L'ESSAI DE TRACTION NE PEUT EN AUCUN CAS CERTIFIER LE SERTISSAGE CUIVRE.  
 A L'ISSUE DE L'ESSAI ON NE DOIT AVOIR CONSTATE AUCUN GLISSEMENT DE L'AME DU FIL.  
 LE NON RESPECT DE CETTE SANCTION ENTRAINE LE REFUS DU LOT CONSIDERE.  
**TENUE AU PLIAGE DU SERTISSAGE ISOLANT**  
 PLIAGE DU FIL A L'EXTREMITÉ DE LA CONNEXION (SUIVANT SPECIFICATIONS PORTEES AU TABLEAU CI-DESSOUS) A 45° DANS LES SENS: HAUT - BAS - GAUCHE - DROITE ET CECI DEUX (2) FOIS  
 A L'ISSUE DU TEST ON NE DOIT OBSERVER AUCUN RETRAIT DE L'ISOLANT SOUS LES AILLETES DE SERTISSAGE OU OUVERTURE DU DIT SERTISSAGE.  
 LE NON RESPECT DE CES SANCTIONS ENTRAINE LE REFUS DU LOT CONSIDERE.

SECTION	X
3mm2	50
6mm2	50

**NOTICE DE CONTROLE DIMENSIONNEL**

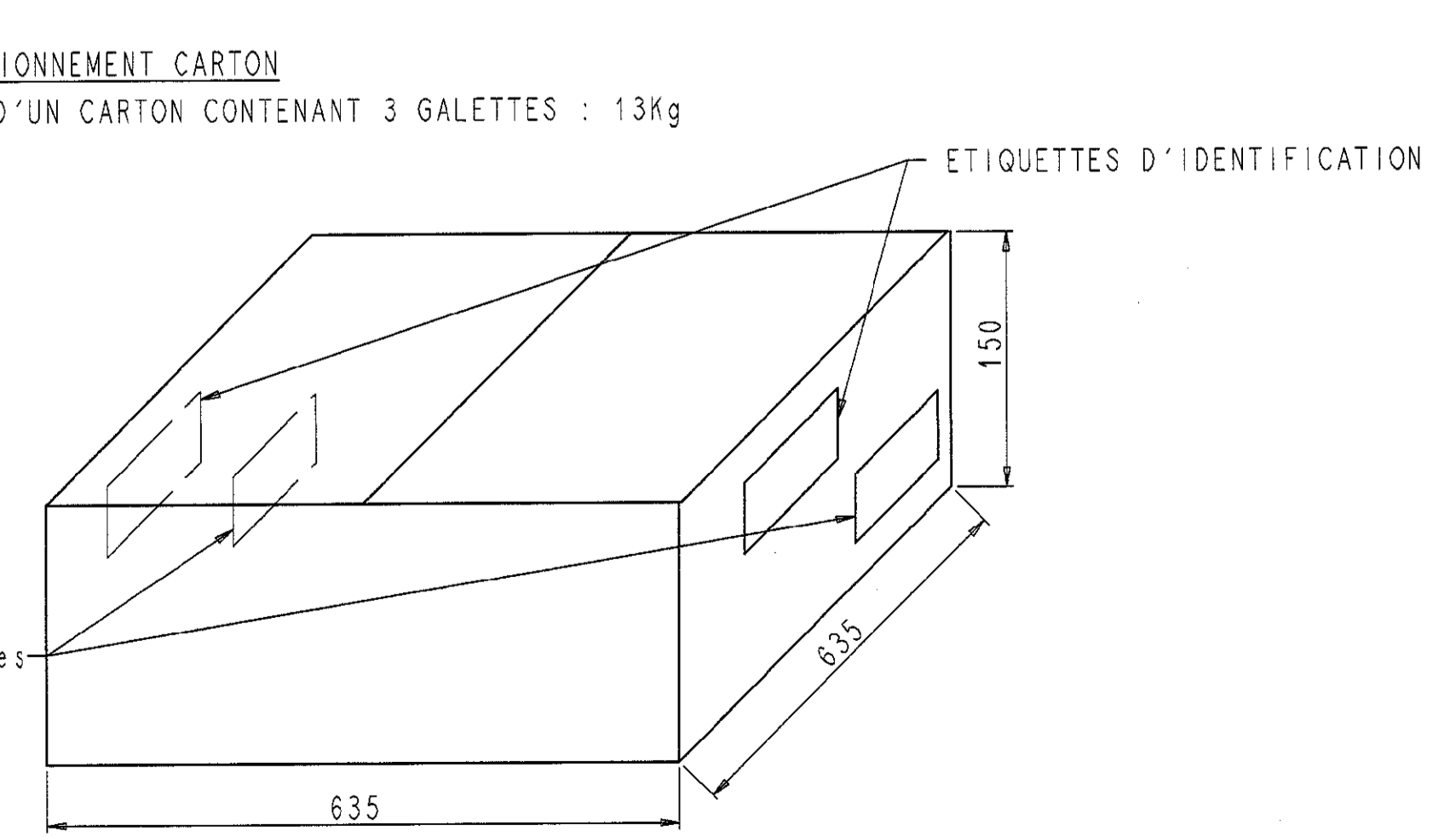
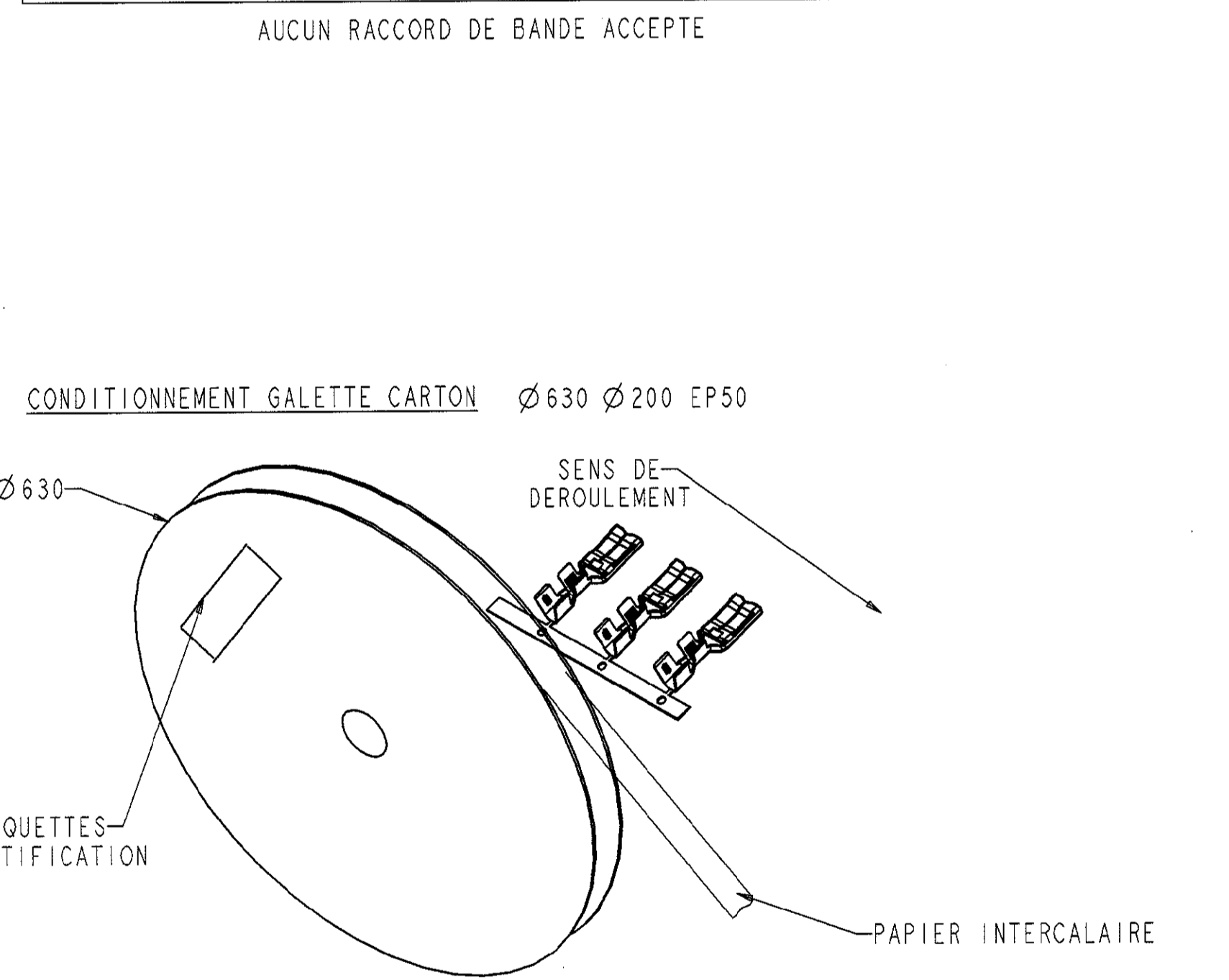
AU PIED A COULISSE OU AU PROJECTEUR DE PROFIL: VERIFIER LES COTES INDIQUEES SUR LE DESSIN DU CLIP.  
 - TOUTE COTE (MSP) OU FONCTIONNELLE FIGURANT SUR CE PLAN NON RESPECTEE SUR UN LOT FERA L'OBJET D'UN REFUS PAR RAPPORT AU CONTRAT QUALITE COMPOSANT.  
 - CE PLAN DE CONTROLE ETANT EXTRAIT DU PLAN DE DEFINITION, ON FERA REFERENCE POUR TOUT LITIGE AU PLAN DE DEFINITION  
 CONFORME AU CDC 36-05-019/-E  
 CONFORME NORME STE B21 7050  
 CAHIER DES CHARGES PRONER : 593

**CONTROLE COTE SUR PIGE**



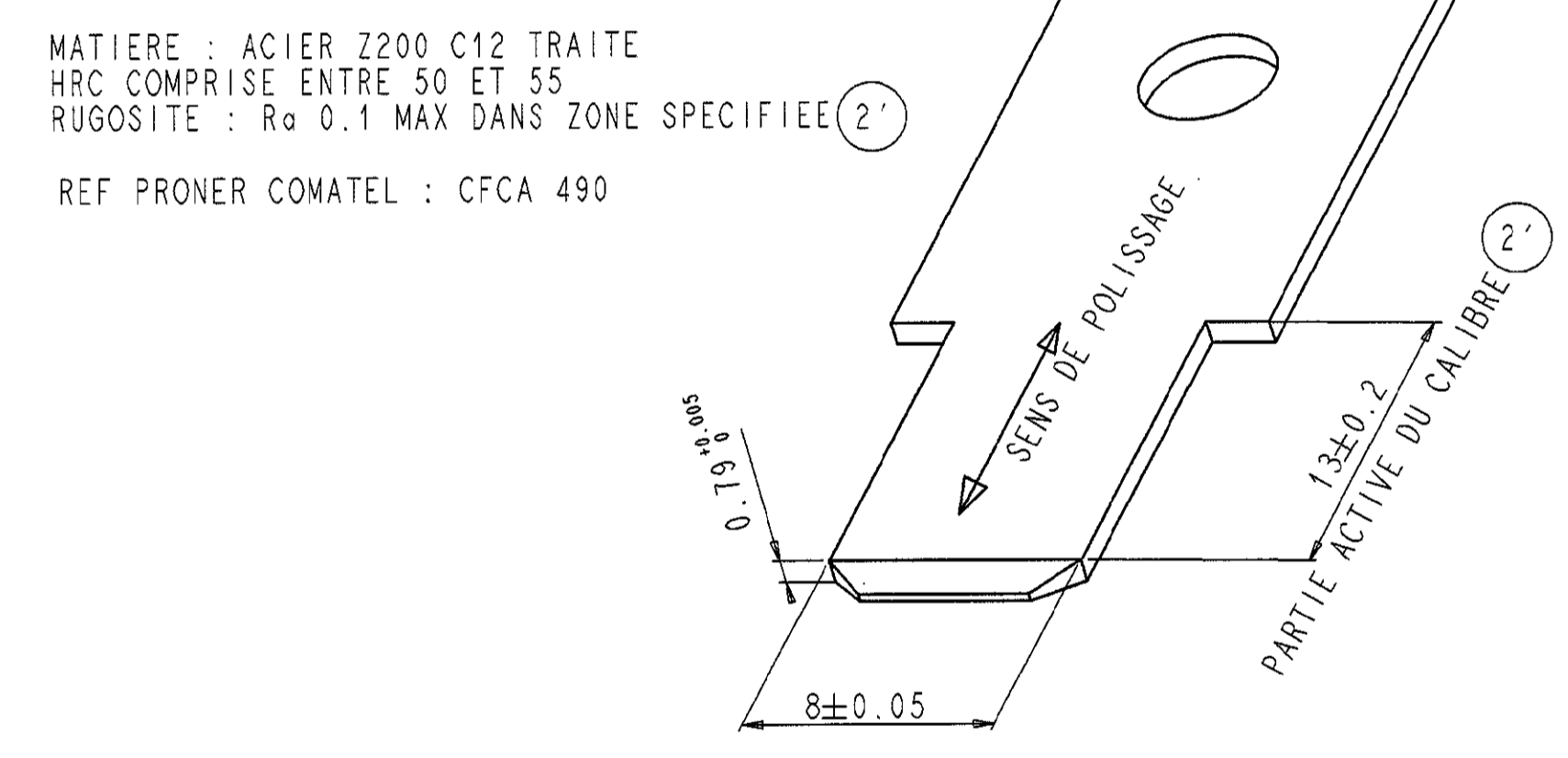
L'operation de sertissage ne doit en aucun cas modifier la valeur de la cote

**MISE EN BANDE ET CONDITIONNEMENT**



**CALIBRE DE CONTROLE**

FORCE D'INSERTION ET D'EXTRACTION



MATIERE : ACIER Z200 C12 TRAITE HRC COMPRISE ENTRE 50 ET 55  
 RUGOSITE : Ra 0.1 MAX DANS ZONE SPECIFIEE (2)  
 REF PRONER COMATEL : CFCA 490  
 - MESURER L'EFFORT D'INSERTION DU CALIBRE A LA PREMIERE INSERTION (CLIP NEUF NON DEGRASSE). SANCTION : EFFORT D'INSERTION : 20N MAXI  
 - AVEC CLIPS ISSUS DU MEME LOT MESURER L'EFFORT D'EXTRACTION DU CALIBRE A LA SIXIEME (6) EXTRACTION (CLIP NEUF NON DEGRASSE) SANCTION : EFFORT D'EXTRACTION : 5N MINI  
 - LES SANCTIONS PRE-CITEES SONT APPLICABLES A DES CLIPS AVANT ET APRES SERTISSAGE  
 - LE NON RESPECT DE CES SANCTIONS ENTRAINE LE REFUS DU LOT CONSIDERE.

**OUTILLAGE DE DEMONTAGE CLIPS**

POUR CLIPS MAXI FUSE DANS MODULE PORTE CLIPS 2 VOIES Ref: P8010088707  
 NOTICE D'UTILISATION : SE REFERER AU PLAN DE CONTROLE 0593 R 001

0593 D 010	/	/	/	Clip 8mm Maxi Fuse -3 a 6 mm2
Plan Def.	ref Proner	indice	Date	Designation

Ref TYCO Electronics: 1544107-1				
P7910179275	7703497313	6460000000	Fretage	/
Ref Proner	Ref Renault	Matiere	Traitement	Coiliser
Ensemble: Porte fusible univoire Maxi Fuse				
CLIP 8mm MAXI FUSE CAPACITE 3 a 6 mm2 (pour languettes de 0.8mm)				
PRONER COMATEL DIVISION INDUSTRIELLE				
Chapareillan 38530 PONTCHARRA				
Tel: (16) 76 45 34 34 Fax: 76 45 28 21				
0593 C 010				