

# PT-SERIES

DC-DCトランスモジュール 500W



## ■型名称呼方法

# PT 500-48

シリーズ名 出力容量 出力電圧

## ■特長

- CEマーキング (低電圧指令適合)
- 高効率93%
- 小型・薄型コンダクションクーリング方式
- N+1並列冗長運転機能
- カレントシェアリング (負荷電流バランス)
- ON/OFFコントロール
- IOG (インバータ動作) モニタ信号
- 入出力間アイソレーション 3kVAC
- 過電圧保護、過電流保護

## ■概略仕様

1. 入力電圧範囲	DC360V±2% (PFHCモジュール“PF500A-360またはPF1000A-360”と共に使用します。)
2. 定格出力電圧	PT500-48: 48VDC、PT500-66: 66VDC
3. 出力電圧範囲	固定/PT500-48: 43~53VDC、PT500-66: 61~71VDC
4. 最大出力電流/電力	PT500-48: 11A/500W、PT500-66: 8A/500W
5. 効率 (Typ.)	93% 全負荷時
6. 負荷変動	10V 無負荷~全負荷
7. 並列運転	可能 (N+1 リダンダント運転、出力電流バランス運転可能)
8. 冷却方式	コンダクションクーリング (伝導冷却方式: 条件により放熱器の使用や強制空冷が必要です)
9. 動作周囲温度	ベースプレート温度: -20°C~+85°C (条件により出力ディレーティングが異なります) 周囲温度は-20°C以上でご使用下さい。
10. 耐電圧	入力-ベースプレート間: 2.5kVAC 各1分間 (20mA)、入力-出力間: 3.0kVAC 各1分間 (20mA) 出力-ベースプレート間: 500VDC 各1分間
11. 安全規格	UL1950認定、CSA/CAN C22.2 No.950-95認定、EN60950-1認定 (BSI)
12. 機能	過電圧保護、過電流保護、過熱保護、ON/OFFコントロール (CNT端子) インバータ動作信号 (IOG端子)

## ■製品ラインナップ

型名	入力電圧範囲	入力電流 (typ)	定格出力電圧	出力電圧範囲	最大出力電流	最大出力電力	UL	CSA	EN	標準価格
PT500-48	360VDC±2%	1.6A	48VDC	43~53VDC	11A	500W	○	○	○	¥21,800
PT500-66			66VDC	61~71VDC	8A	500W	○	○	○	

注: 上記仕様規格値は、外付部品を取り付けた条件に於ける値です。詳細は取扱説明書をご参照ください。

※○印: 安全規格認定品

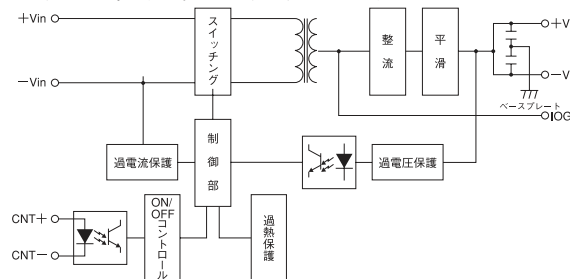
外付部品としては、平滑コンデンサ、入力ラインに保護用ヒューズが必要です。

※商品の概略仕様です。詳細な、仕様・外観等については、納入仕様書をご請求ください。

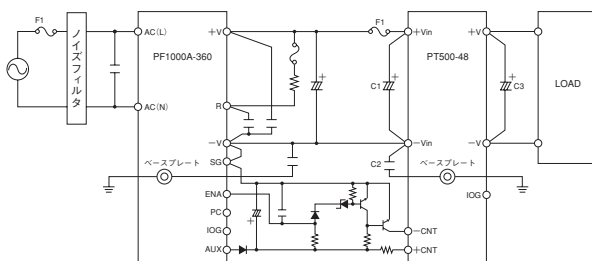
商品のご使用前には、取扱説明書をお読みください。

※商品の納期については、あらかじめお問い合わせ下さい。

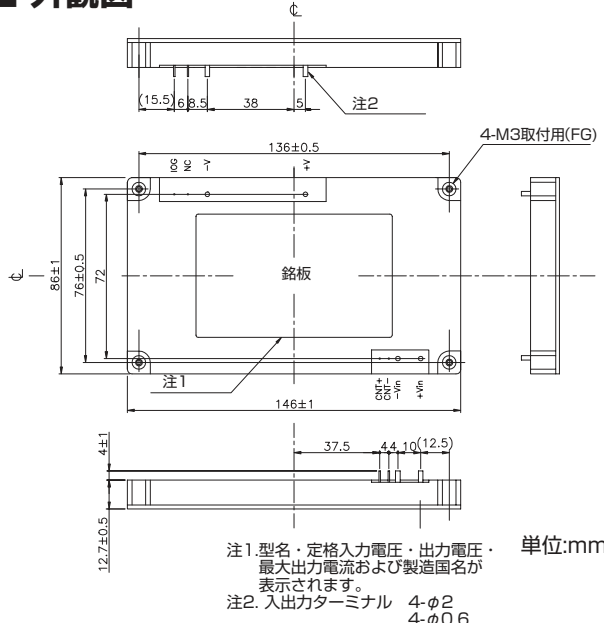
## ■ブロックダイアグラム



## ■基本接続



## ■外観図



PT

 **DENSEI-LAMBDA**