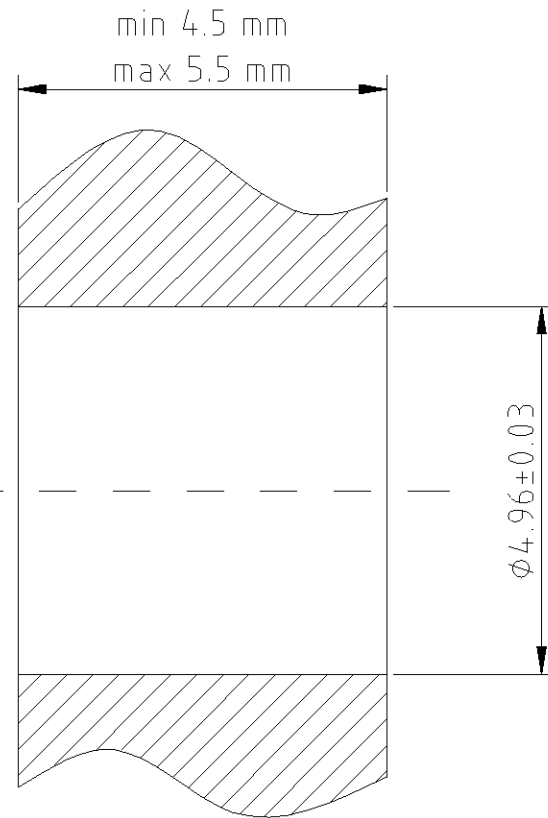


DO NOT SCALE THIS DRAWING NICHT VERMASSTE KANTEN SIND NICHT MASSTABLICH	SPECIFICATIONS SUBJECT TO CHANGE ÄNDERUNGEN DIE DEM TECHNISCHEN FORTSCHRITT DIENEN, BEHALTEN WIR UNS VOR	DRAWING VALID FROM ZEICHNUNG GULTIG AB	DRAWING PROTECTED BY © COPYRIGHT 1998 AMP COMPANY, ALL RIGHTS RESERVED	REV.	CHANGE	DATE	NAME
		07/99					

Mounting hole
Montagebohrung



- 1 IN ACCORDANCE WITH SPEC. CECC 22140
KOAX STECKVERBINDER NACH CECC 22140
- 2 0.1-0.2µm Au-PLATING OVER
NOM. 4.0µm NiP-PLATING.
VERGOLDET 0.1-0.2µm DICKE ÜBER
NOM. 4.0µm NiP-SCHICHT.
- 3 GOLD-PL. PER AMP SPEC. 112-162-5; 0.8µm
MIN. THK. OVER Ni-PL. PER AMP SPEC.
112-25-2; 2.0µm MIN.-4.0µm MAX. THK.
VERGOLDET NACH AMP SPEZ. 112-162-5; 0.8µm
MIN. DICKE ÜBER VERNICKELUNG NACH AMP SPEZ.
112-25-2; 2.0µm MIN.-4.0µm MAX. DICKE.

- 4 GOLD-PL. PER AMP SPEC. 112-162-5; 1.3µm
MIN. THK. OVER Ni-PL. PER AMP SPEC.
112-25-2; 2.0µm MIN.-4.0µm MAX. THK.
VERGOLDET NACH AMP SPEZ. 112-162-5; 1.3µm
MIN. DICKE ÜBER VERNICKELUNG NACH AMP SPEZ.
112-25-2; 2.0µm MIN.-4.0µm MAX. DICKE.
- 5 100 JACKS PACKED IN A CARTON BOX
100 KUPPLER IN EINEM KARTON VERPACKT
- 6 1 JACK PACKED IN PLASTIC BAG
1 KUPPLER IN EINEM PLASTIKBEUTEL VERPACKT

5-619045-2 5	619045-2 6	3	1	MALE CONTACT STIFTKONTAKT	Brass Messing	2	
		2	1	DIELECTRIC ISOLIERSTÜTZE	PTFE		
		1	1	SHELL KÖRPER	Brass Messing	2	
5-619045-1 5	619045-1 6	3	1	MALE CONTACT STIFTKONTAKT	Brass Messing	4	
		2	1	DIELECTRIC ISOLIERSTÜTZE	PTFE		
		1	1	SHELL KÖRPER	Brass Messing	3	
PART-NO. BESTELL-NR.	PART-NO. BESTELL-NR.	ITEM NO. POS.	PIECES STÜCK	DESCRIPTION BENENNUNG EINZELTEIL	MATERIAL WERKSTOFF	PLATING OBERFLÄCHE	
				DRAWN BY B. Jacot	3.7.98	CHECKED BY D. Bozzer	3.7.98

AMP | DSM AN AMP COMPANY
ST MAURICE, SWITZERLAND

DESCRIPTION/BENUNNG
COAXICON® SERIES SMC,
FRONTPANNEL BULKHEAD JACK
COAXICON® SERIE SMC,
FRONTPLATTEN EINPRESSKUPPLER

DIMENSIONS WITH ANY TOLERANCE
± 0.2

FORMAT
A3

DRAWING-NR.
619045

SCALE/MASSTAB 10:1

SHEET/BLATT 2 OF 2

REV. B

