

**Produktdatenblatt**  
**Product Data Sheet**

<b>Art.-Nr.</b> <i>Part No.</i> <b>10280</b>	<b>Typ</b> <i>Type</i> <b>No. 28 H Secura</b>
<b>Bezeichnung</b> <i>Description</i> <b>Kabelmesser</b> <b>Cable Knife</b>	

*Abbildung*  
*Image*



**Anwendung**  
*Usage*

Abmanteln von Rundkabel mittels Rund- und Längsschnitt.  
Stripping of sheathing of round cables by circular and longitudinal cut.

**Anwendungsbereich**  
*Capacity*

Ø 8 - 28 mm | 5/16" - 1.1/8" | .32" - 1.10"

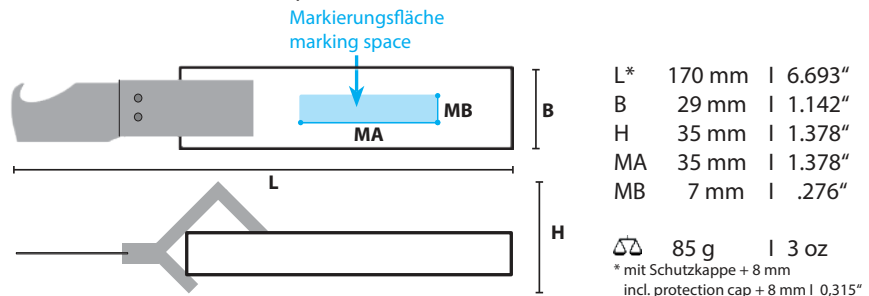
**Kabeltypen**  
*Cable types*

Rundkabel für flexible und feste Verlegung, Feuchtraumkabel  
Round cables for flexible and fixed installation, installation cable (indoor and outdoor)

**Material**

Gehäuse: Komponente 1 = Polyamid (PA), Komponente 2 = Thermoplastisches Elastomer (TPE)  
Bügel: Bandstahl, gehärtet  
Klinge: Spezialstahl, gehärtet und angelassen, Titan-Nitrid beschichtet (Ersatzmesser innenliegend)  
Hakenmesser Klinge: Spezial-Messerklingenstahl, gehärtet, Titan-Nitrid beschichtet  
Body: component 1 = polyamide (PA) component 2 = thermoplastic elastomere (TPE)  
Bracket: shaped flat steel, hardened  
Blade: special steel, hardened and tempered, titan-nitride coated (spare knife inside handle)  
Hook blade: special blade steel, hardened and tempered, titan-nitride coated

**Abmessungen + Gewicht**  
*Dimensions + weight*



**Lieferbare Austauschteile**  
*Spare parts available*

Ersatzmesser einzeln Nr. 19000, Ersatzmesser 3-er Satz Nr. 19000/3, Schutzkappe Nr. 19580  
Single spare knife no. 19000, 3 piece set spare knives no. 19000/3, protection cap No. 19580

**Ursprungsland**  
*Country of Origin*

Deutschland  
Germany

**Zolltarifnummer**  
*Customs Tariff Number*

8211 9200

**EAN-Code (EAN 13)**

4011391102804



**Warnhinweis**  
*Warning*

Nicht für Arbeiten an oder in der Nähe unter elektrischer Spannung stehender Teile.  
Never use tool on or near live electrical circuits.

Technische Änderungen und Irrtümer vorbehalten.  
Subject to change and errors without notice.

**JOKARI-Krampe GmbH**

Abisolierwerkzeuge  
An der Vogelrute 34  
59387 Ascheberg-Herbern, Germany

Tel. +49 2599 1289

Fax +49 2599 7151

info@jokari.de | www.jokari.de