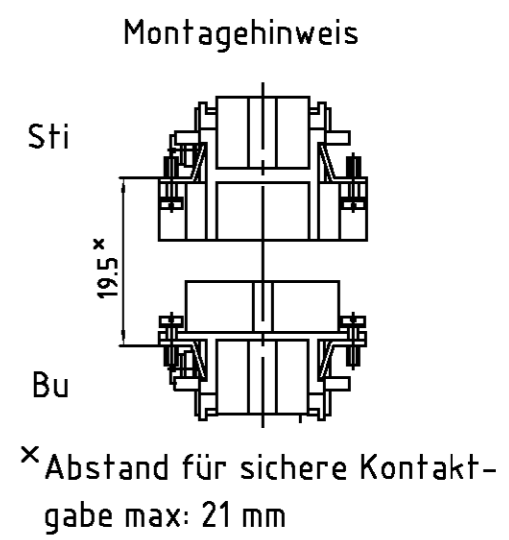
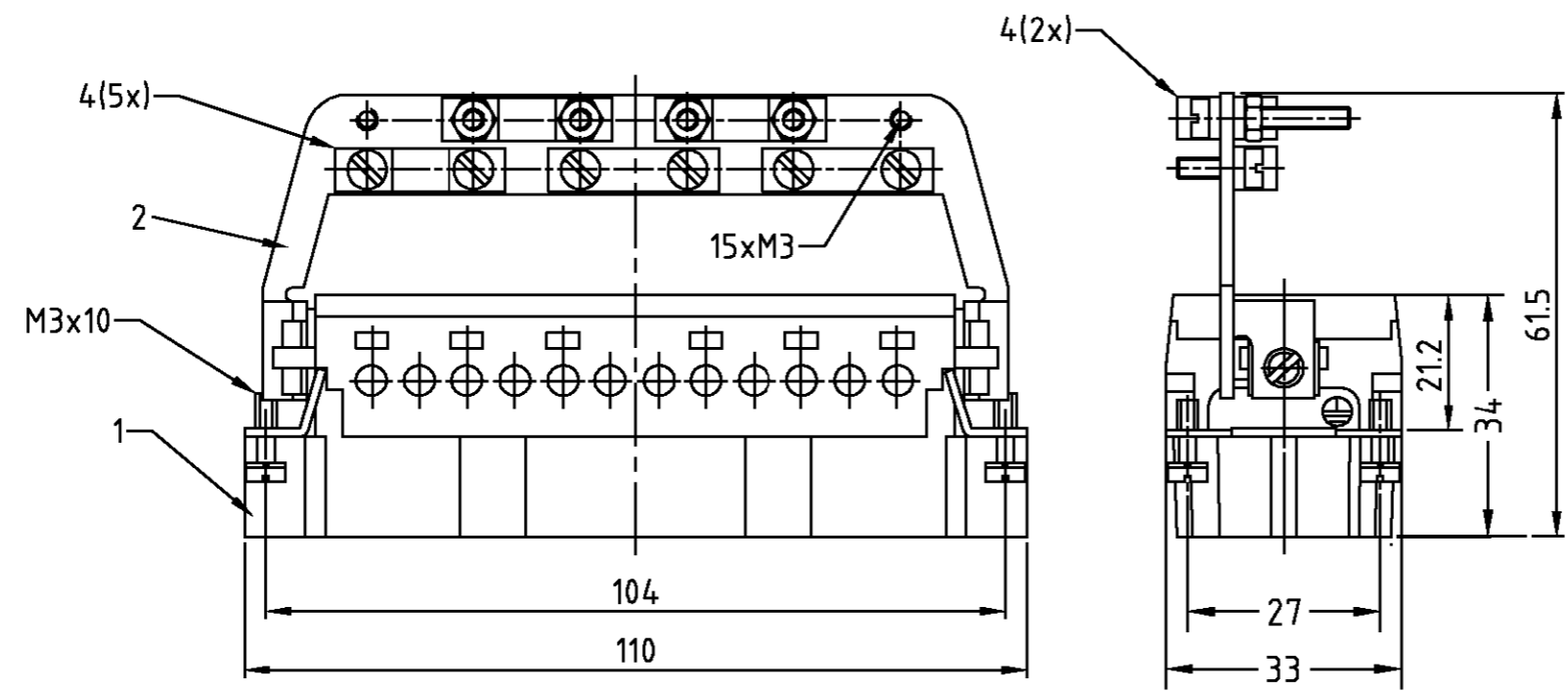
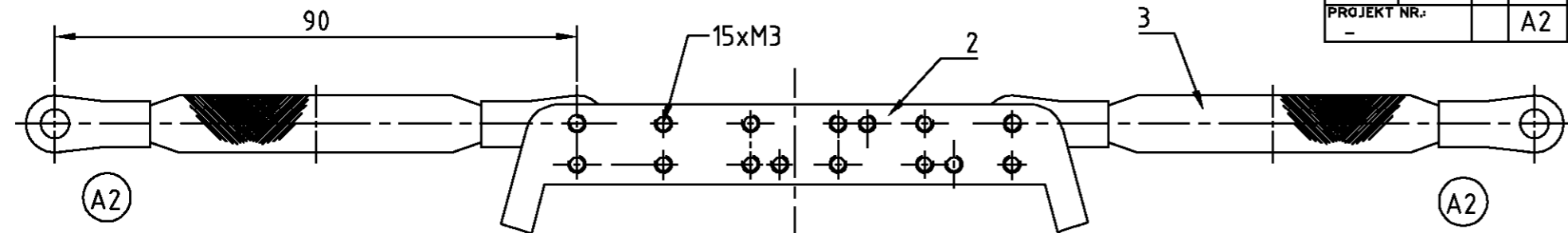
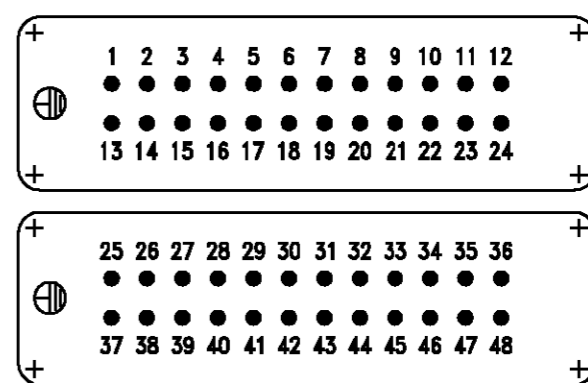


LOC	DIST	REVISIONS		
A1	-	AENDERUNGEN	DATE	DWN
PROJEKT NR.:		DESCRIPTION		APVD
-		BESCHREIBUNG	14.08.03	SR
		Zeichnung berichtigt; EGDO-008603		SM



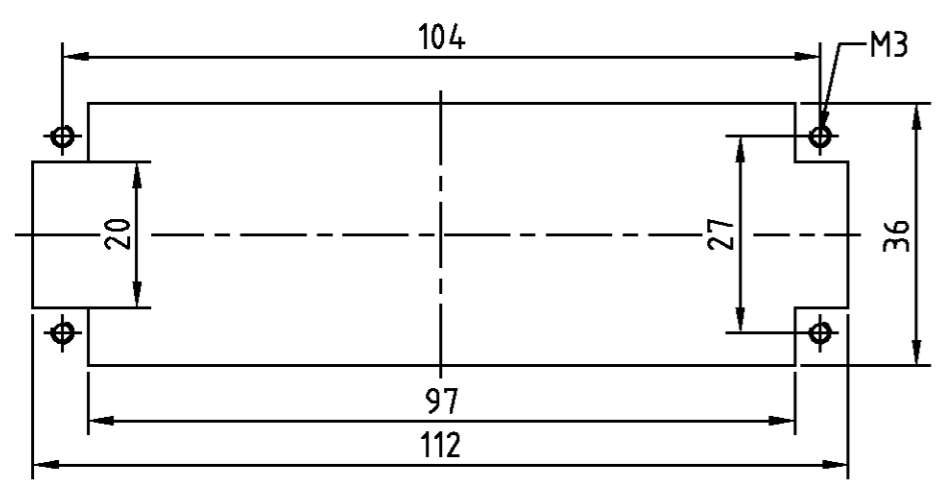
Kontaktanordnung Ansicht Anschlußseite
Contact arrangement view from termination side



Notes,
 1 Material: insert, PC
 UL-File Nr.: E101788(R)
 2 Finish: contact, Ag, Au

Bemerkungen,
 1 Material: Einsatz: PC
 UL-File Nr.: E101788(R)
 2 Oberfläche: Kontakt, Ag, Au

Montageausschnitt bei Verwendung ohne Gehäuse
Panel cut-out for contact insert when used without housing



7	7	Schelle/clip	Stahl/steel	verzinkt/zink plated	4	5 mm
	2	Erdungsband/grounding band	Cu	verzinkt/zink plated	3	90 mm
1	1	Schirmbügel/ shield clevis	Stahl/steel	verzinkt/zink plated	2	auf Seite mit niedriger Polzahl montiert
1	1	Stifteinsatz HE/Pin insert	1	beige	1	-
0-3	0-2	0-1	DESCRIPTION / BENENNUNG	MATERIAL	COLOR / FARBE	ITEM NO. POS. REMARKS / BEMERKUNGEN

HE.24.Sti.C/SB B25-48 HE.24.Sti.C/SB B1-24 HE.24.Sti.C/SB+2EB B1-24	THIS DRAWING IS A CONTROLLED DOCUMENT FOR AMP INCORPORATED. IT IS SUBJECT TO CHANGE AND THE CONTROLLING ENGINEERING ORGANIZATION SHOULD BE CONTACTED FOR THE LATEST REVISION. DIESE ZEICHNUNG/KONTAKT WIRD DURCH AMP INCORPORATED KONTROLLIERT. AENDERUNGEN, DIE DEM TECHNISCHEN FORTSCHRITT DIENEN, SIND VORBEHALTEN. DEN JEWELIGEN LETZTGÜLTIGEN AENDERUNGSSTAND ERFAHREN SIE AUF ANFRAGE.		DWN	Schneider	13.05.03	AMP HTS Elektrotechnik 53819 Neunkirchen, Germany					
	DIMENSIONS: DIMENSIONEN: mm		CHK	Schweiger	13.05.03						
	TOLERANCES UNLESS OTHERWISE SPECIFIED: ALLGEMEINTOLERANZEN n. ISO 8015 n. ISO 2768 - mH - E n. DIN 16901 - 140		APVD	-	-						
	MATERIAL		PRODUCT SPEC PRODUKTSPEZ. 108-74008 APPLICATION SPEC VERARBEITUNGSSPEZ. 114-74005	WEIGHT GEWICHT	-						
ORDERING TEXT / BESTELLTEXT		MALE INSERT Stifteinsatz HE.24.Sti.C/SB+2EB 7 Schelle		SIZE	A3	CAGE CODE	00779	DRAWING NO ZEICHNUNGS-NR.	1108529	RESTRICTED TO NUR FUER	-
		CUSTOMER DRAWING /KUNDENZEICHNUNG		SCALE MASSSTAB	1:1	SHEET BLATT	1	OF VON	1	REV. REV.	A2