

THIS DRAWING IS UNPUBLISHED.
VERTRAULICHE UNVERÖFFENTLICHTE ZEICHNUNG

RELEASED FOR PUBLICATION
FREI FUER VERÖFFENTLICHUNG
1998

MATED WITH:
PASSEND ZU:

LOC AI
DIST -

REVISIONS
ÄNDERUNGEN

© COPYRIGHT 1998

BY AMP INCORPORATED.

ALL RIGHTS RESERVED.
ALLE RECHTE VORBEHALTEN

P LTR

DESCRIPTION
BESCHREIBUNG

DATE

DWN

APVD

PROJEKT NR.:

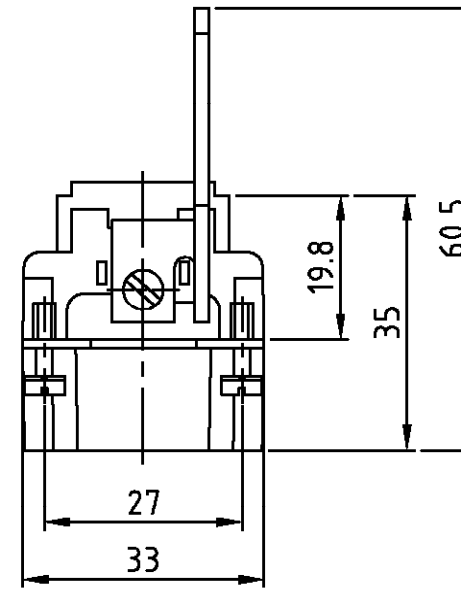
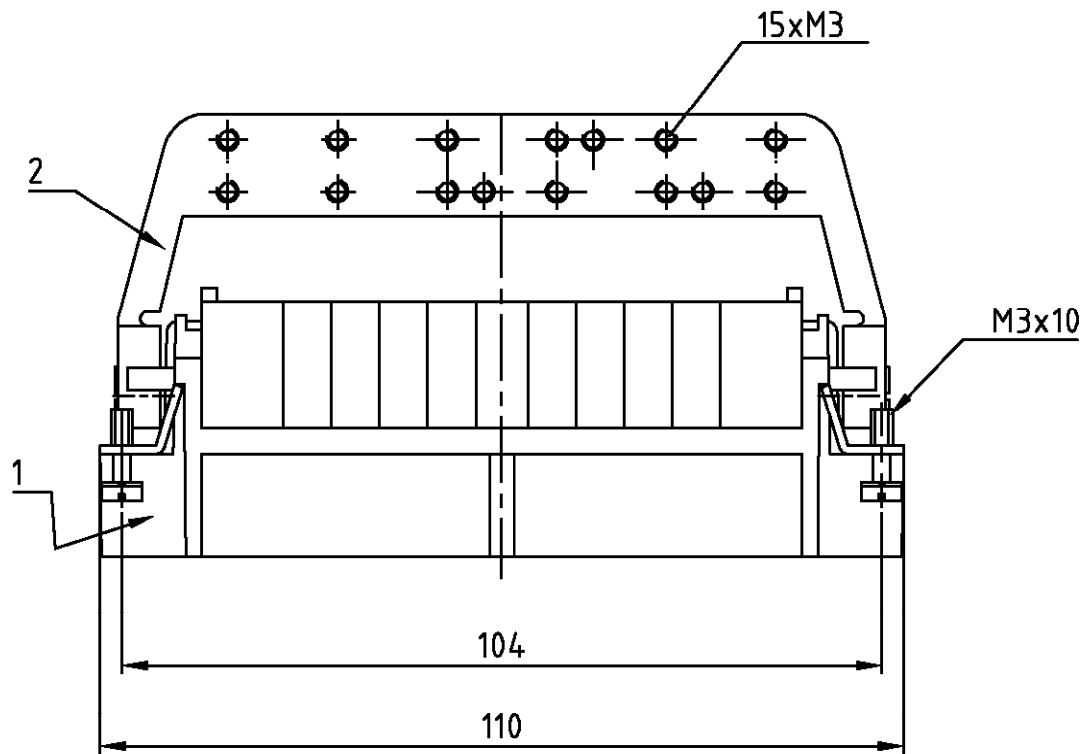
A2

ECR-18-005645

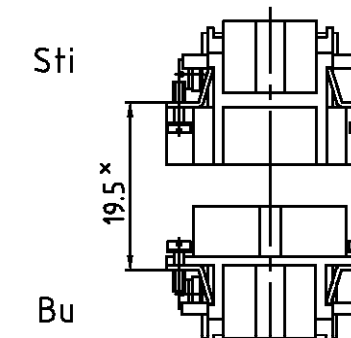
30MAY2018

SR

MKO

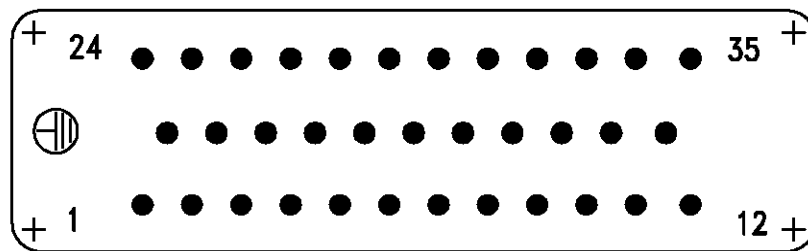


Montagehinweis

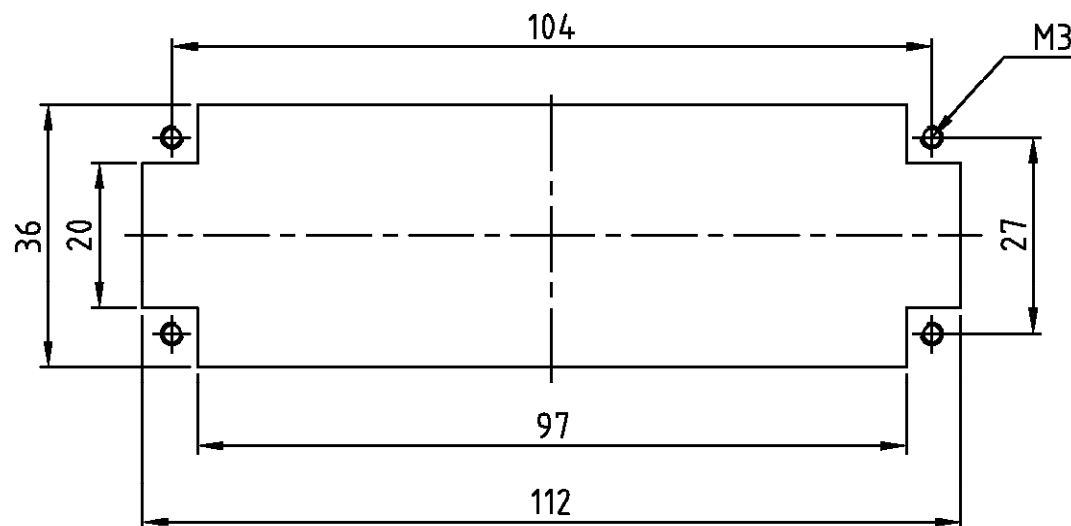


× Abstand für sichere Kontaktgabe max: 21 mm

Kontaktanordnung
Contact arrangement
Ansicht Anschlußseite
view from termination side



Montageausschnitt
Panel cut-out for contact insert
bei Verwendung ohne Gehäuse
when used without housing



Notes,

- 1 Material: insert, PBT
UL-File Nr.: E41613(M)
- 2 Material: St2K40

Bemerkungen,

- 1 Material: Einsatz: PBT
UL-File Nr.: E41613(M)
- 2 Material: St2K40

1	Schirmbügel	2	vezinkt	2	auf Seite mit niedriger Polzahl montieren	
1	Stifteinsatz HVT.35 Crimp	1	dunkelgrau	1	-	
2-3	DESCRIPTION / BENENNUNG	MATERIAL	COLOR / FARBE	ITEM NO. POS.	REMARKS / BEMERKUNGEN	
HVT.35.Sti.C/SB	<small>THIS DRAWING IS A CONTROLLED DOCUMENT FOR AMP INCORPORATED. IT IS SUBJECT TO CHANGE AND THE CONTROLLING ENGINEERING ORGANIZATION SHOULD BE CONTACTED FOR THE LATEST REVISION. DIESES ZEICHNUNGSDOKUMENT WIRD DURCH AMP INCORPORATED KONTROLLIERT. ÄNDERUNGEN, DIE DEM TECHNISCHEN FORTSCHRITT DIENEN, SIND VORBEHALTEN. DEN JEWEILS LETZTUMLIEGENDEN ÄNDERUNGSSTAND ERFAHREN SIE AUF ANFRAGE.</small>		DWN	25.03.1999	TE Connectivity Ltd.	
	<small>DIMENSIONS: DIMENSIONEN: mm</small>		CHK	25.03.1999		
	<small>TOLERANCES UNLESS OTHERWISE SPECIFIED: ALLGEMEINTOLERANZEN</small> <small>n. ISO 8015</small> <small>n. ISO 2768 - mH - E</small> <small>n. DIN 16901 - 140</small>		APVD	-	NAME	Male insert HVT.35.Sti.C/SB
	<small>0 PLC</small> <small>1 PLC</small> <small>2 PLC</small> <small>3 PLC</small>		PRODUCT SPEC	-	PRODUKTSPEZ.	Stifteinsatz HVT.35.Sti.C/SB
<small>ANGLES / WINKEL</small> <small>FINISH / OBERFLÄCHE / FARBE</small>		APPLICATION SPEC	-	VERARBEITUNGSSPEZ.		
MATERIAL		WEIGHT	-	GEWICHT		
		CUSTOMER DRAWING	/KUNDENZEICHNUNG	SCALE	MASSSTAB 1:1	
				SHEET	OF 1	
				BLATT	VON 1	
				REV.	A2	