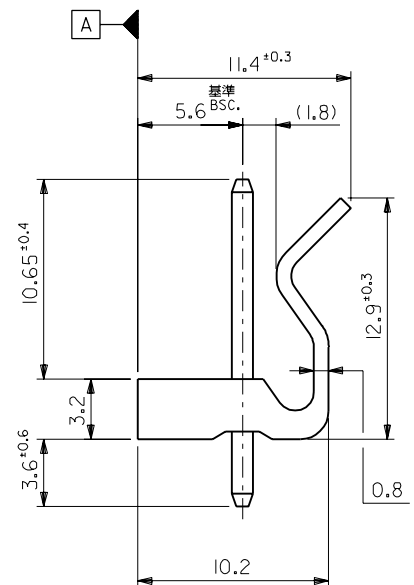
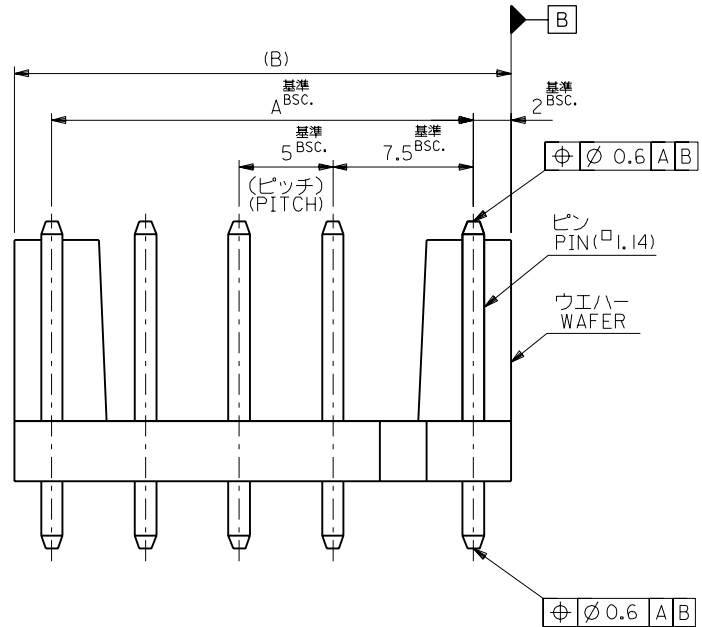


基板取付穴推奨寸法(±1.6)
RECOMMENDED P.C.BOARD HOLE DIM.



注記:
NOTES:

- 嵌合相手 (MATES): 5199-N(5194T,TL)
- 材料 (MATERIAL)
 PIN : 黄銅, 銅下地錫メッキ
 PIN : BRASS, TIN OVER COPPER PLATING
 ウエハー : PBTP, 15% G.F., UL94V-0
 WAFER

31.5	27.5	53331-0610	6
26.5	22.5	↑ -0510	5
21.5	17.5	↑ -0410	4
16.5	12.5	↓ -0310	3
11.5	7.5	53331-0210	2
(B)	A	ENG. NO.	極致 CKT.

角度 ANGLE	±3°					
30以上 OVER	+0.3					
10以上 30未満 OVER UNDER	+0.25	0	新規作成 (JIIII)	Y.M	H.II	9/2/11
10未満 UNDER	+0.2	記号 LTR	変更内容 REVISION RECORD	DR. CHK.	日付 DATE	
一般公差 GENERAL TOLERANCES		REVISE ONLY ON CAD SYSTEM				

材料 MATERIAL	注記参照 SEE NOTES
仕上げ FINISH	— / —
適用電線範囲 WIRE RANGE	— / —
被覆外径 INS. RANGE	— / —
DRAWN BY Y.MIZUNO	CHK'D BY H.II
APP'D BY	尺度 SCALE 4-1

MOLEX-JAPAN CO.,LTD. 日本モレックス株式会社	
EDP. NO.	
ENG. NO.	REV
SD-53331-**-10	0
TITLE 名称 KK 5/7.5 WAFER ASS'Y WITH LOCK	

THIS DRAWING CONTAINS INFORMATION THAT IS PROPRIETARY TO MOLEX(JAPAN) AND SHOULD NOT BE USED WITHOUT WRITTEN PERMISSION
 本図面は日本モレックス(株)の所有する情報を含むもので 当社の許可なく複製を禁止する。