

4

3

2

1

NICHT VERMASSTE KANTEN SIND NICHT MAßSTÄBLICH

ÄNDERUNGEN DIE DEM TECHNISCHEN FORTSCHRITT DIENEN, BEHALTEN WIR UNS VOR

ZEICHNUNG GESCHÜTZT DURCH ©COPYRIGHT 1994 AMP DEUTSCHLAND GMBH ALLE RECHTE VORBEHALTEN

REV.	ÄNDERUNG	DATUM	NAME
A	NEW DRAWING RELEASED	28.11.94	M.Bleicher
A1	PACKING UNIT ADDED	9.3.95	TILLE

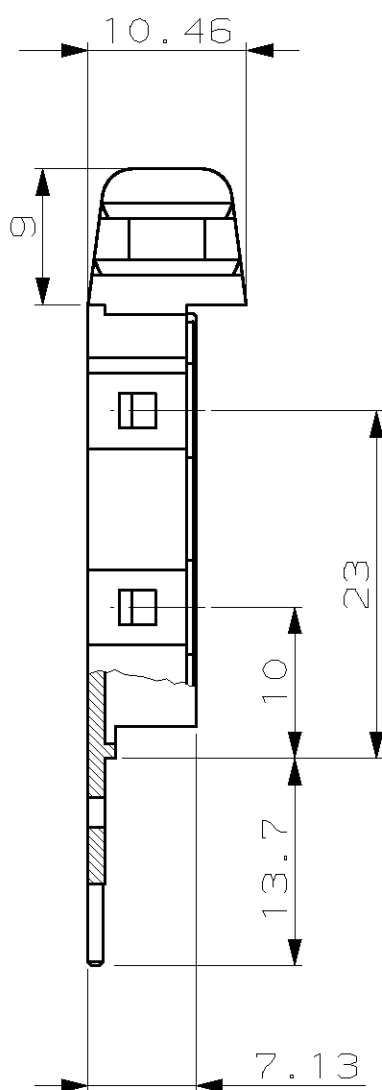
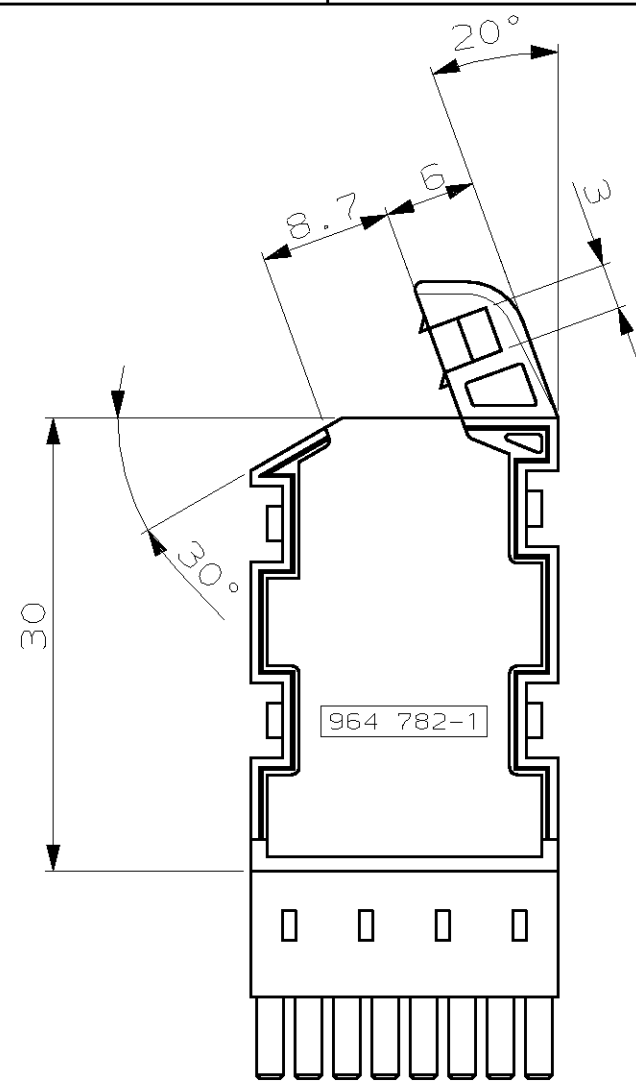
NUMMER 964 782

VERWENDET FÜR -

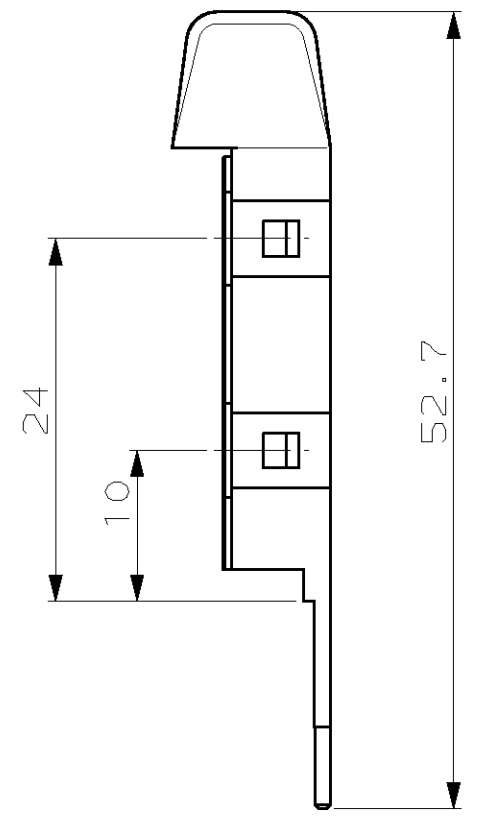
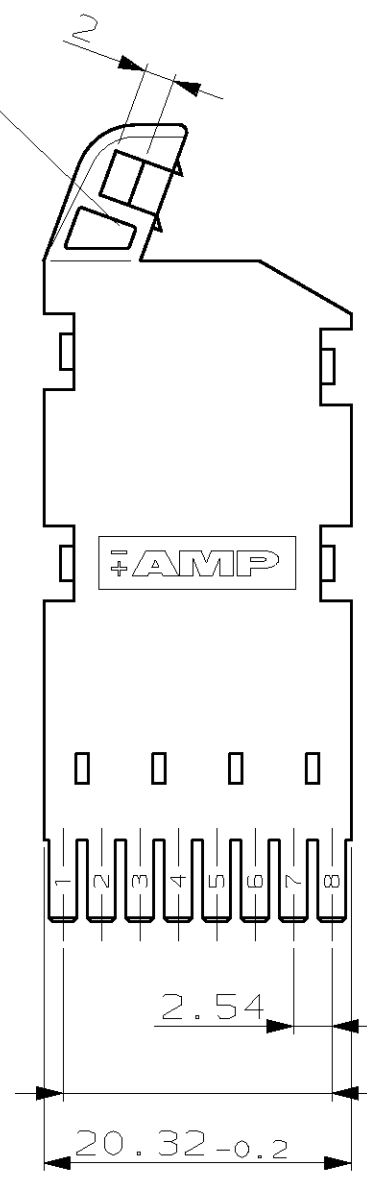
CAD-ORIGINAL ZEICHNUNG NICHT ÄNDERN

LOC AI DIST

WAR NR. - PASSEND ZU -



SUITABLE FOR CABLE TY PN 160 968
PASSEND FÜR KABELBINDER PN 160 968



THIS PART HAS TO BE DELIVERED TOGETHER WITH 964 781
DIESES TEIL DARF NUR MIT PN 964 781 GELIEFERT WERDEN

PACKING UNIT:
50 PIECES PACKED INTO PLASTIC BAG
VERPACKUNGSEINHEIT:
50 TEILE VERPACKT IN PLASTIKBEUTEL

ZEICHNUNG GÜLTIG AB KW10/95.

AMP | AMP DEUTSCHLAND GmbH
D-63225 Langen

BENENNUNG
RV100-3
COVERHALF FOR 3x8P05. MT CONNECTOR (LP)
KAPPENHÄLFTE FÜR 3x8POL. MT STECKER (UNTERT.)

NICHT TOLERIERTE MASSE ± 0.2
± 2°
FORMAT A3
ZEICHNUNGS-NR. 964 782
MASSTAB 2:1
BLATT 1 VON 1
REV. A1

964 782-1	-	1	COVERHALF KAPPENHÄLFTE	PBTP GF	BLACK SCHWARZ
BESTELL-NR.	POS.	STÜCK	BENENNUNG EINZELTEIL	WERKSTOFF	OBERFLÄCHE FARBE
			GEZ. M.Bleicher	28.11.94	GEPR. Krömer