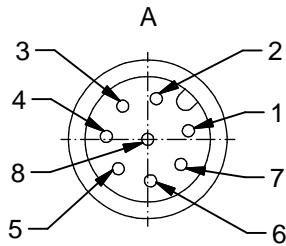


Sealing optional/
O-Ring optional

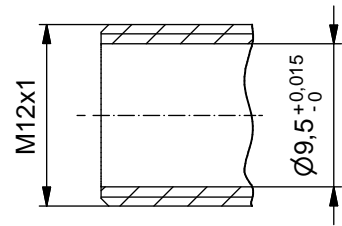


**Technical specification/
Technische Daten:**

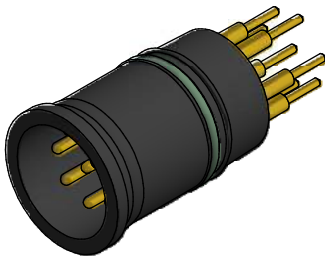
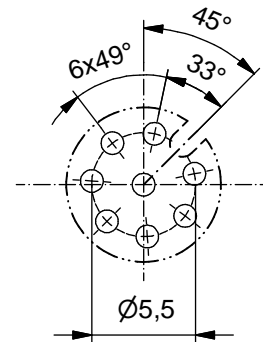
Rated Voltage/ Bemessungsspannung: IEC 61076-2-101	30 V AC / 30 V DC
Current rating/ Strombelastbarkeit: IEC 61076-2-101	2 A at / bei 40 °C
Insulation resistance/ Isolationswiderstand: IEC 60512	>=100 MΩ
Pollution degree/ Verschmutzungsgrad: IEC 60664-1	3/2
Degree of protection/ Schutzart: IEC 60529	IP 67, in mated condition/ im gesteckten Zustand
Temperature range/ Umgebungstemperatur:	-40 °C ... +130 °C static / fest
Mating cycles/ Steckzyklen: IEC 60512-9a	>=100

**Materials/
Werkstoffe:**

Contact/ Kontakt:	CuZn, Ni b / Au 0,2 gal.
Contact carrier/ Kontaktträger:	PA GF, UL 94 V-0
Sealing/ Dichtung	FPM



**Pin layout
PCB/ Leiterplatte**



Conec part no/ Conec Art.-Nr.:	Description/ Bezeichnung:	Pos/ Pol	Construction/ Ausführung
43-01635	SAL - 12 - ES8 - P	8	without sealing/ ohne O-Ring
43-01701	SAL - 12 - ESO8 - P	8	with sealing/ mit O-Ring

general tolerance/ Allgemeintoleranz: 0 ± 0,50 mm 0,0 ± 0,25 mm 0,00 ± 0,10 mm * ± 1,5 °	dim. in mm Date/Datum Name drawn/ gez. 15.09.2010 Franz appd./ gepr.. 15.09.2010 Mankopf		Male socket M12x1, with dip solder <i>Einbaustecker M12x1 mit Printanschluß</i>

The reproduction, distribution and utilization of this document as well as the communication of its contents to others without express authorization is prohibited. Offenders will be held liable for the payment of damages. All rights reserved in the event of the grant of a patent, utility model or design. Weitergabe sowie Vervielfältigung dieses Dokuments, Verwertung und Mitteilung seines Inhalts sind verboten, soweit nicht ausdrücklich gestattet. Zuwiderhandlungen verpflichten zu Schadenersatz. Alle Rechte für den Fall der Patent-, Gebrauchsmuster- oder Geschmacksmustereintragung vorbehalten.