

THIS DRAWING IS UNPUBLISHED.
VERTRAULICHE UNVERÖFFENTLICHTE ZEICHNUNG
© COPYRIGHT 1996 By - AMP INCORPORATED

RELEASED FOR PUBLICATION
FREI FUER VERÖFFENTLICHUNG
ALL RIGHTS RESERVED.
ALLE RECHTE VORBEHALTEN

1996 . - .

LOC
A1

DIST
-

REVISIONS
ÄNDERUNGEN
DESCRIPTION
BESCHREIBUNG

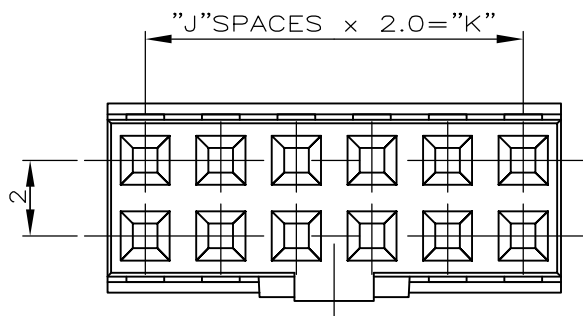
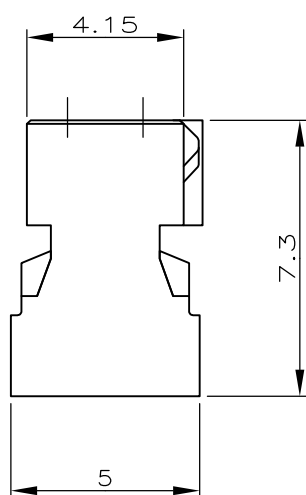
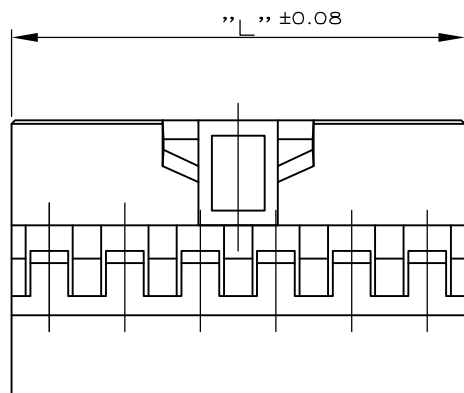
P LTR
D5

NOT TOOLED NOTE REMOVE P/N 964976-4

DATE
22DEC11

DWN
MHM

APVD
RP



BEMERKUNGEN:

- 1. 500 GEHÄUSE VERPACKT IN PAPPKARTON
PAPPKARTON PN 740 591-1 MIT ZWISCHENLAGENPAPIER
12 PAPPKARTONS VERPACKT IN EURO-KARTON.
- 2. MINDESTBESTELLMENGE: 500 GEHÄUSE
- 3. FÜR CRIMPKONTAKT: 969 047-3 ODER 969 129-3

4 NICHT VERFUEGBAR

5 OBSOLETE PARTS: OBSOLETE CIS STREAMLINING PER
D.RENAUD/D.SINISI

4	1-964 976-4	BUCHSENGEHÄUSE 2x14 POL.	28.3	13	24	LCP	SCHWARZ
	1-964 976-2	BUCHSENGEHÄUSE 2x12 POL.	24.3	11	22	LCP	SCHWARZ
	1-964 976-0	BUCHSENGEHÄUSE 2x10 POL.	20.3	9	18	LCP	SCHWARZ
	964 976-9	BUCHSENGEHÄUSE 2x9 POL.	18.3	8	16	LCP	SCHWARZ
	964 976-8	BUCHSENGEHÄUSE 2x8 POL.	16.3	7	14	LCP	SCHWARZ
	964 976-7	BUCHSENGEHÄUSE 2x7 POL.	14.3	6	12	LCP	SCHWARZ
5	964 976-6	BUCHSENGEHÄUSE 2x6 POL.	12.3	5	10	LCP	SCHWARZ
	964 976-5	BUCHSENGEHÄUSE 2x5 POL.	10.3	4	8	LCP	SCHWARZ
	964 976-4	BUCHSENGEHÄUSE 2x4 POL.	8.3	3	6	LCP	SCHWARZ
5	964 976-3	BUCHSENGEHÄUSE 2x3 POL.	6.3	2	4	LCP	SCHWARZ
4	964 976-2	BUCHSENGEHÄUSE 2x2 POL.	4.3	1	2	LCP	SCHWARZ
BESTELL-Nr.		BENENNUNG EINZELTEIL	"L"±0.08	"J"	"K"±0.1	WERKSTOFF	OBERFLÄCHE FARBE

THIS DRAWING IS A CONTROLLED DOCUMENT.
DIESE ZEICHNUNG IST EIN KONTROLLIERTES DOKUMENT.

DIMENSIONS: MASSE/NEHTEN: mm
TOLERANCES UNLESS OTHERWISE SPECIFIED: ALLGEMEINTOLERANZEN
0 PLC ± -
1 PLC ± -
2 PLC ± -
3 PLC ± -
4 PLC ± -
ANGLES / WINKEL ± -

MATERIAL: SEE TABLE
FINISH / OBERFLÄCHE / FARBE: -

DWN: F. REICHARDT 17-APR-96
CHK: M. SCHAARSCHMIDT 17-APR-96
APVD: G. FELDMEIER 17-APR-96

PRODUCT SPEC: -
APPLICATION SPEC: -

NAME: AMPMODU 2mm, BUCHSENGEHÄUSE

SIZE: A3
CAGE CODE: 00779
DRAWING NO: C-964976
RESTRICED TO NUR FUER: -

CUSTOMER DRAWING / KUNDENZEICHNUNG
SCALE: 5:1
SHEET: 1 von 1
REV: D5