

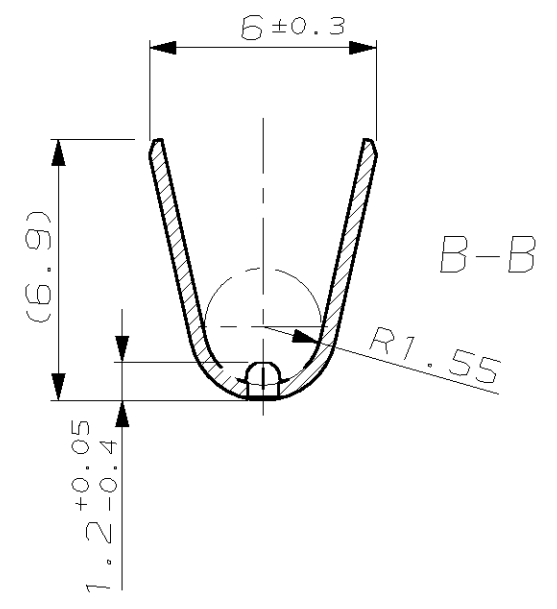
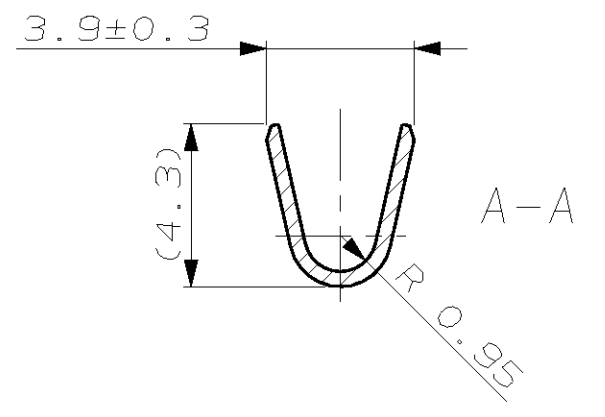
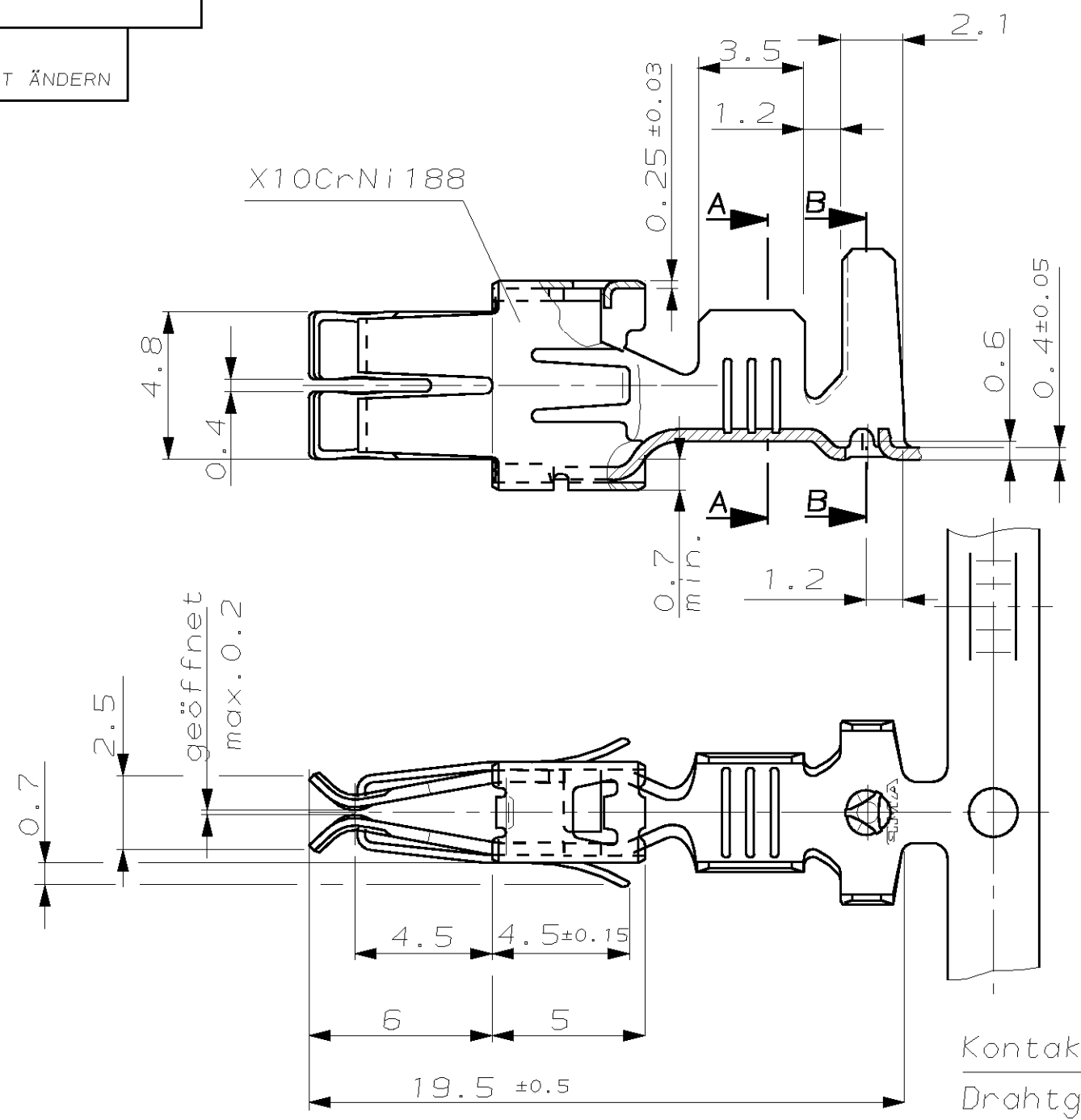
NUMMER 964 204  
 VERWENDET FÜR -  
 WAR NR. -

ÄNDERUNGEN DIE DEM TECH-  
 NISCHEN FORTSCHRITT DIENEN,  
 BEHALTEN WIR UNS VOR

ZEICHNUNG GESCHÜTZT DURCH  
 © COPYRIGHT 1994  
 AMP DEUTSCHLAND GMBH  
 ALLE RECHTE VORBEHALTEN

REV.	ÄNDERUNG	DATUM	NAME
A	NEUE ZEICHNUNG	6.1.94	ATZMANN
B	GAP SIZE 0.15 -0.1	08.02.02	Meierhoefer
B1	GAP SIZE auf geöffnet max.0.2 geö.	08.02.05	Abraham

CAD-ORIGINAL  
 ZEICHNUNG NICHT ÄNDERN



Kontakt geeignet für:  
 Drahtgrößenbereich 1.5-3 mm<sup>2</sup>  
 Isolation: max. 2x1.5mm<sup>2</sup> übereinander,  
 Isolations ø3.4mm-0.4mm

EINZELAUSFÜHRUNG	BANDWARE	BENENNUNG EINZELTEIL	WERKSTOFF	OBERFLÄCHE FARBE
-	-	-	-	-
-	964 204-5	STANDARD-POWER-TIMER KONTAKT	CuFe2	vorversilbert
-	964 204-4	STANDARD-POWER-TIMER KONTAKT	CuSn4	vorversilbert
-	-	-	-	-
-	964 204-2	STANDARD-POWER-TIMER KONTAKT	CuSn4	vorverzinkt
-	964 204-1	STANDARD-POWER-TIMER KONTAKT	CuFe2	vorverzinkt
BESTELL-NR.		GEZ. ATZMANN	11.1.94	GEPR. BARTOSCH

ZEICHNUNG GÜLTIG AB ...

**AMP** | AMP DEUTSCHLAND G.m.b.H.  
 Langen b.Ffm., West Germany

BENENNUNG  
 STANDARD-POWER-TIMER KONTAKT  
 (Gerade Tulpe)

**K**

NICHT TOLERIERTE MASSE ± 0.2 mm ± 1°  
 FORMAT A3  
 ZEICHNUNGS-NR. 964 204

MASSTAB 5:1  
 BLATT 1 VON 1  
 REV. B1