

4

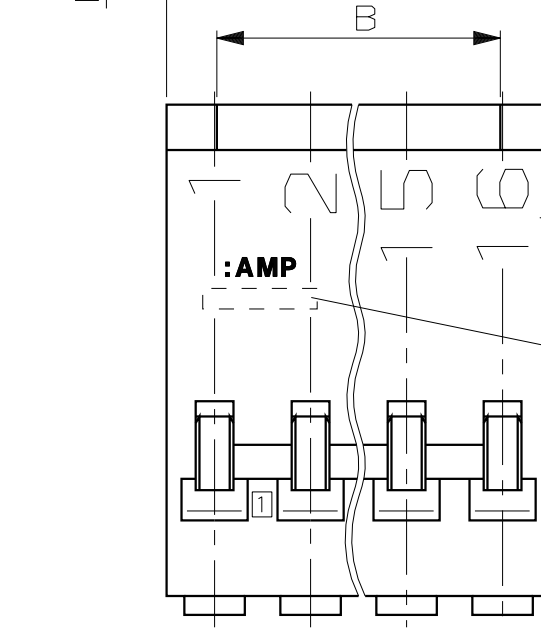
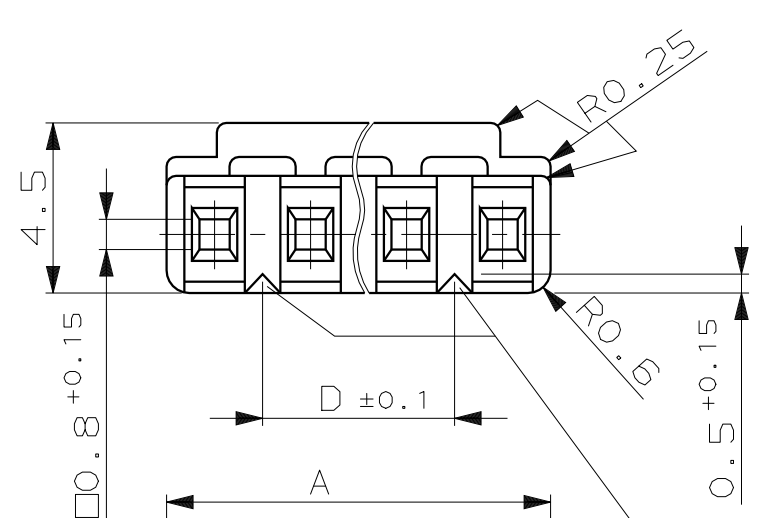
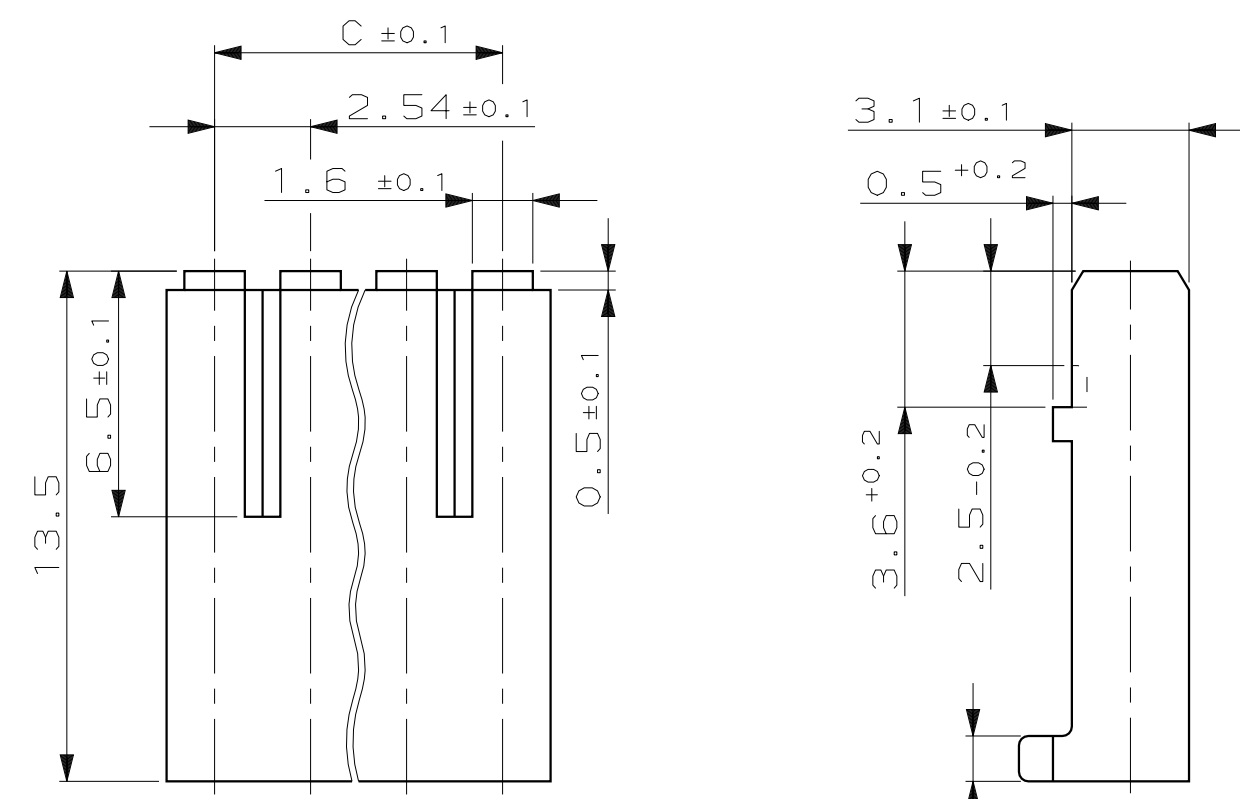
3

2

1

THIS DRAWING IS UNPUBLISHED.  
 VERTRAULICHE UNVEROFFENTLICHTE ZEICHNUNG  
 © COPYRIGHT 1986 BY AMP INCORPORATED. ALL RIGHTS RESERVED.  
 FREI FUER VEROEFFENTLICHUNG  
 ,1986.  
 MATED WITH:  
 PASSEND ZU: -

LOC		DIST		REVISIONS AENDERUNGEN			
P	LTR	DESCRIPTION BESCHREIBUNG		DATE	DWN	APVD	
	A	-		29.10.1986	JAEGER	-	
	B	-		04.11.1986	JAEGER	-	
	C	-		16.12.1986	ATZMANN	-	
	D	-		25.03.1987	-	KRAEMER	
	E	-		11.05.1987	ATZMANN	-	
	F	-		19.10.1987	-	KRAEMER	
	F1	-		19.02.1999	TILLE	KRAEMER	
	G	-		21SEP00	M.P.	A.Z.	



POLARISATIONSNUT NACH DER ERSTEN  
 UND VOR DER LETZTEN KONTAKTKAMMER

KAMMERKENNZEICHNUNG NACH DIN 30640

AMP-TEILE NUMMER

OBSOLETE

VERWENDET FUER KONTAKT PN 927 985

35.56	38.10	37.5	40.64	16	1-928 206-6	A
33.02	35.56	35.0	38.10	15	1-928 206-5	A
30.48	33.02	32.5	35.56	14	1-928 206-4	A
27.94	30.48	30.0	33.02	13	1-928 206-3	A
25.40	27.94	27.5	30.48	12	1-928 206-2	A
22.86	25.40	25.0	27.94	11	1-928 206-1	A
20.32	22.86	22.5	25.40	10	1-928 206-0	A
17.78	20.32	20.0	22.86	9	928 206-9	A
15.24	17.78	17.5	20.32	8	928 206-8	B
12.07	15.24	15.0	17.78	7	928 206-7	A
10.16	12.70	12.5	15.24	6	928 206-6	A
7.62	10.16	10.0	12.07	5	928 206-5	A
5.08	7.62	7.5	10.16	4	928 206-4	A
2.54	5.08	5.0	7.62	3	928 206-3	A
-	2.54	2.5	5.08	2	928 206-2	A
"D ±0.1"	"C ±0.1"	"B"	"A -0.2"	POLZAHL	GRUEN	REV.
					BESTELL-NR.	
					GEHAUSEFARBE	

THIS DRAWING IS A CONTROLLED DOCUMENT FOR AMP INCORPORATED. IT IS SUBJECT TO CHANGE AND THE CONTROLLING ENGINEERING ORGANIZATION SHOULD BE CONTACTED FOR THE LATEST REVISION. DIESES ZEICHNUNGSDOKUMENT WIRD DURCH AMP INCORPORATED KONTROLLIERT. AENDERUNGEN, DIE DEM TECHNISCHEN FORTSCHRITT DIENEN, SIND VORBEHALTEN. DEN JEWEILS LETZTGUELTIGEN AENDERUNGSSTAND ERFAHREN SIE AUF ANFRAGE.		DWN 18.8.86 ATZMANN CHK 18.8.86 R. KRAEMER		AMP Deutschland GmbH D - 63225 Langen	
DIMENSIONS: DIMENSIONEN: mm		TOLERANCES UNLESS OTHERWISE SPECIFIED: ALL GEMEINTOLERANZEN		<b>AMP</b>	
		n. ISO 8013 n. ISO 2768 - mH - E n. DIN 16901 - 140		AMP 2-16 POS. AMP-QUICK RECEPTACLE HOUSING AMP 2-16 POL. AMP-QUICK BUCHSENGEHAEUSE	
MATERIAL -		FINISH / OBERFLAECHE / FARBE -		APPLICATION SPEC VERARBEITUNGSSPEZ.	
		WEIGHT GEWICHT -		SIZE CAGE CODE A3 00779	
		CUSTOMER DRAWING / KUNDENZEICHNUNG		DRAWING NO ZEICHNUNGS-NR. G-928206	
		MASSSTAB 5:1		RESTRICTED TO NUR FUER -	
		BLATT 1 OF 1 VON 1		REV G	