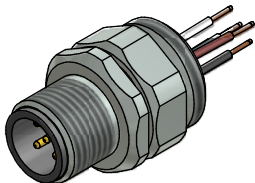


Kontaktbelegung:

- 1 ■ braun
- 2 ■ weiß
- 3 ■ blau
- 4 ■ schwarz
- 5 ■ grau



Technische Daten:

Bemessungsspannung: IEC 61076-2-101	60 V
Strombelastbarkeit: IEC 61076-2-101	4 A bei 40°C
Isolationswiderstand: IEC 60512	≥100 MΩ
Verschmutzungsgrad: IEC 60664-1	3/2
Schutzart: IEC 60529	IP 67, im verschraubten Zustand
Umgebungstemperatur:	-30°C ... +80°C
Steckzyklen: IEC 60512-9a	≥100
Werkstoffe:	
Kontaktmaterial:	CuZn
Kontaktoberfläche:	Ni, Au gal.
Kontaktträger:	PBT GF, UL 94
Dichtung:	FPM
Kontermutter:	CuZn, Ni
Flanschgehäuse:	CuZn, Ni
Verguß:	Polyurethan-Harz, UL 94

Einbaudaten:

empfohlenes Drehmoment:	1-1,2 Nm
Conec Montagewerkzeug:	Drehmomentschlüssel: 36-000200 Steckeinsatz SW 17: 36-000230

Art.-Nr.:	Bezeichnung:	Pol	Länge L:	Litze:
43-01054	SAL - 12 - FSP5.1 - 0,5	5	0,5m	AWG 24 PVC, UL
43-xxxxx	SAL - 12 - FSP5.1 - ...	5	x	

CAD-Unterlage nicht manuell ändern Directive 2002/95/EC RoHS compliant	Index: c 08.02.13 MG Ä4631 Datenblatt überarbeitet, technische Daten angepasst, Werkstoffe korrigiert	dim. in mm		
	Lizenztoleranz: L ≤ 0,5m: L + 20mm L > 0,5m: L + 4%	gez. 04.04.07 gepr. 04.04.07	Datum Name 04.04.07 Franz 04.04.07 Mankopf	
	Allgemeintoleranz: 0 ± 0,50mm 0,0 ± 0,25mm 0,00 ± 0,10mm			
	Diese Zeichnung darf ohne unsere ausdrückliche, schriftliche Genehmigung weder vervielfältigt noch dritten Personen ausgehändigt werden. Eigentums- und Urheberrecht vorbehalten			

Benennung: Flanschstecker M12x1 mit Litze, Frontmontage, positionierbar
Zeichnungsnr.: 43K1A211
Artikelnr.: siehe Tabelle