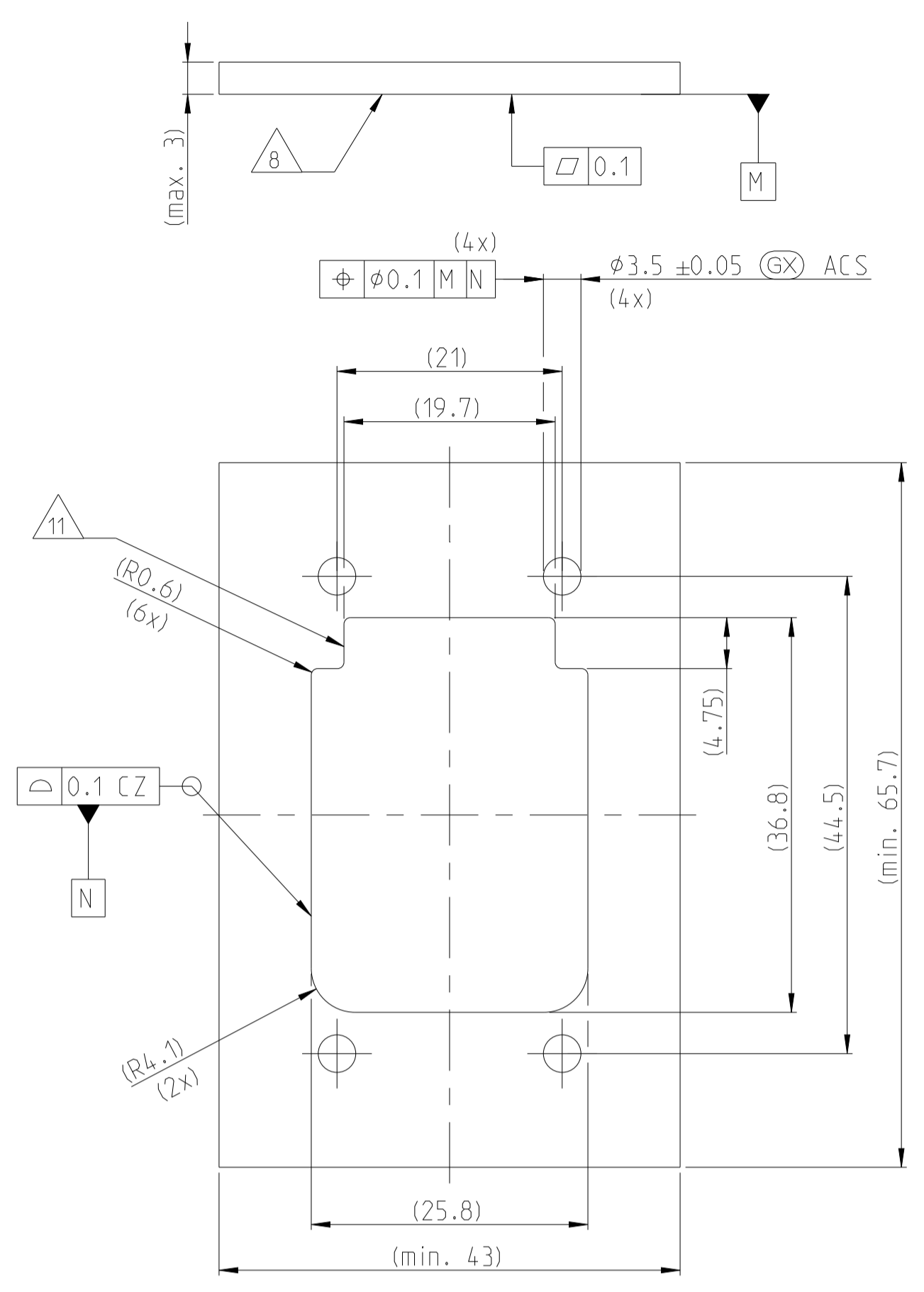
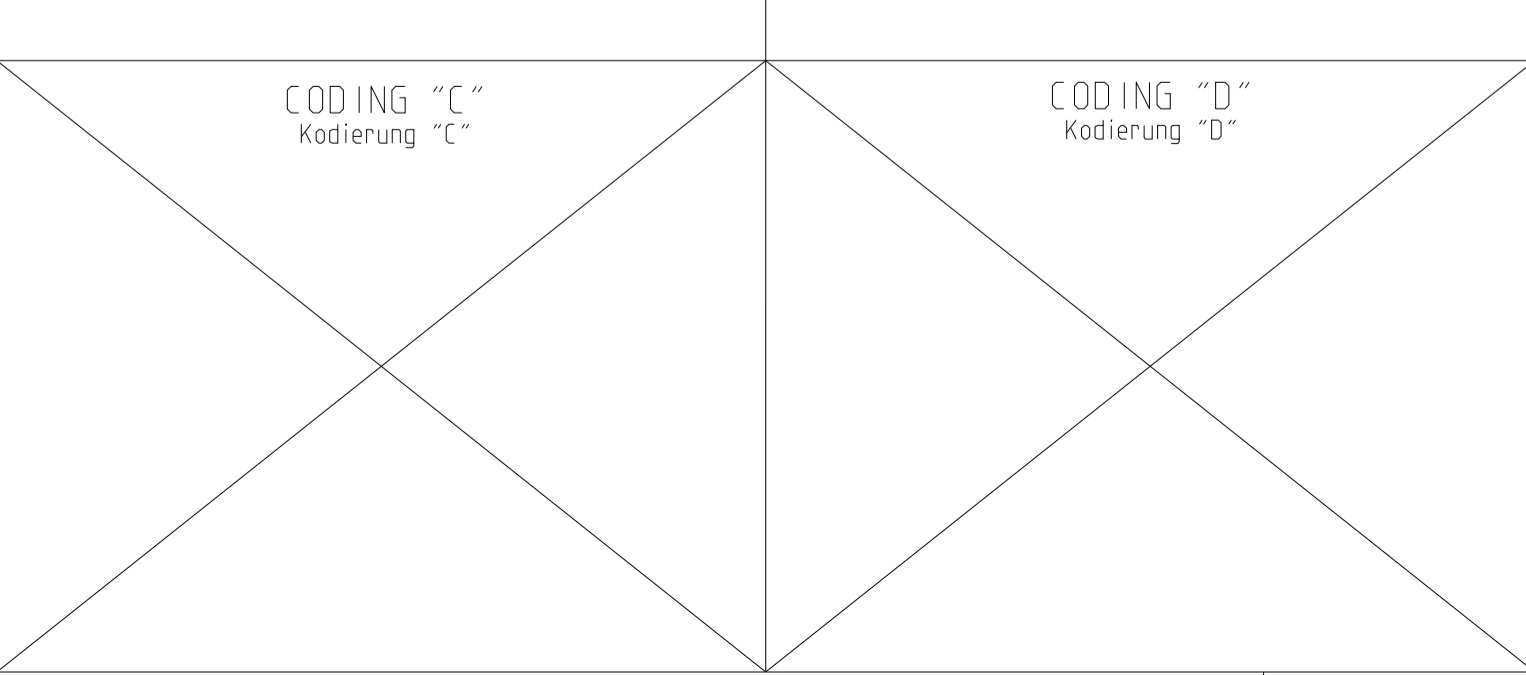
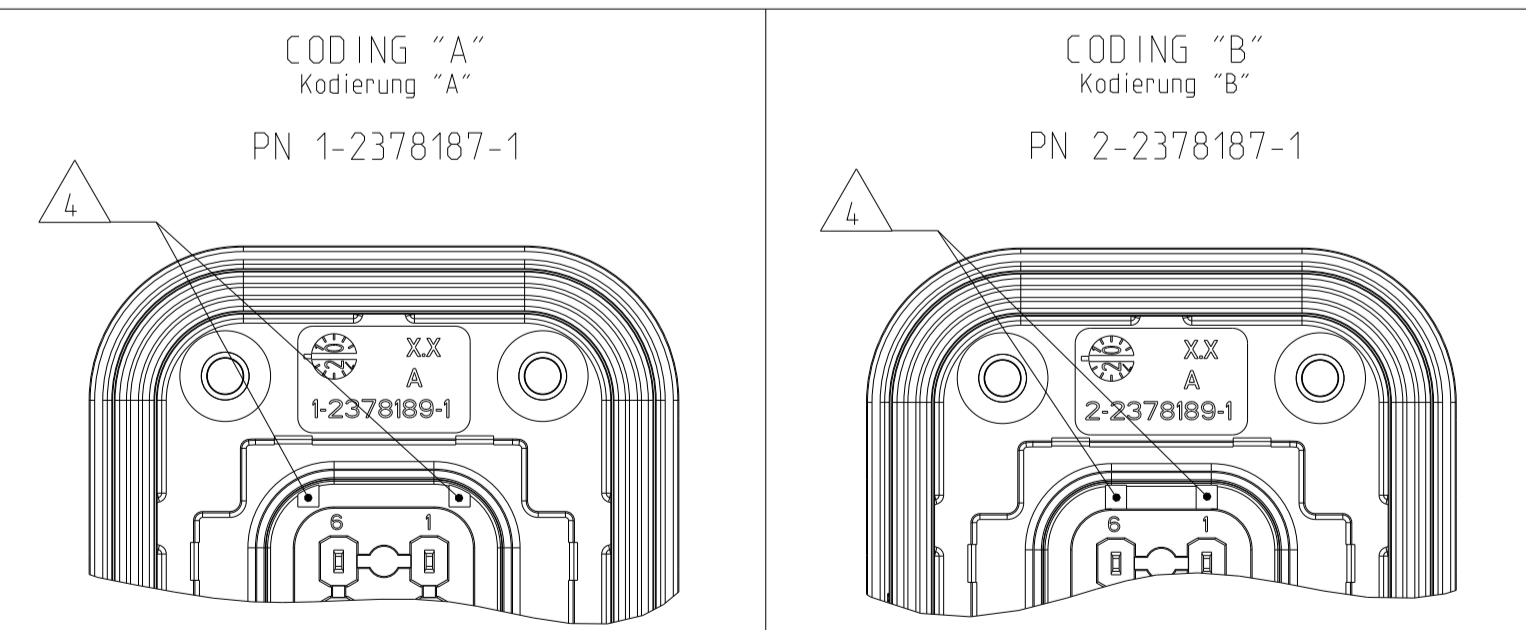
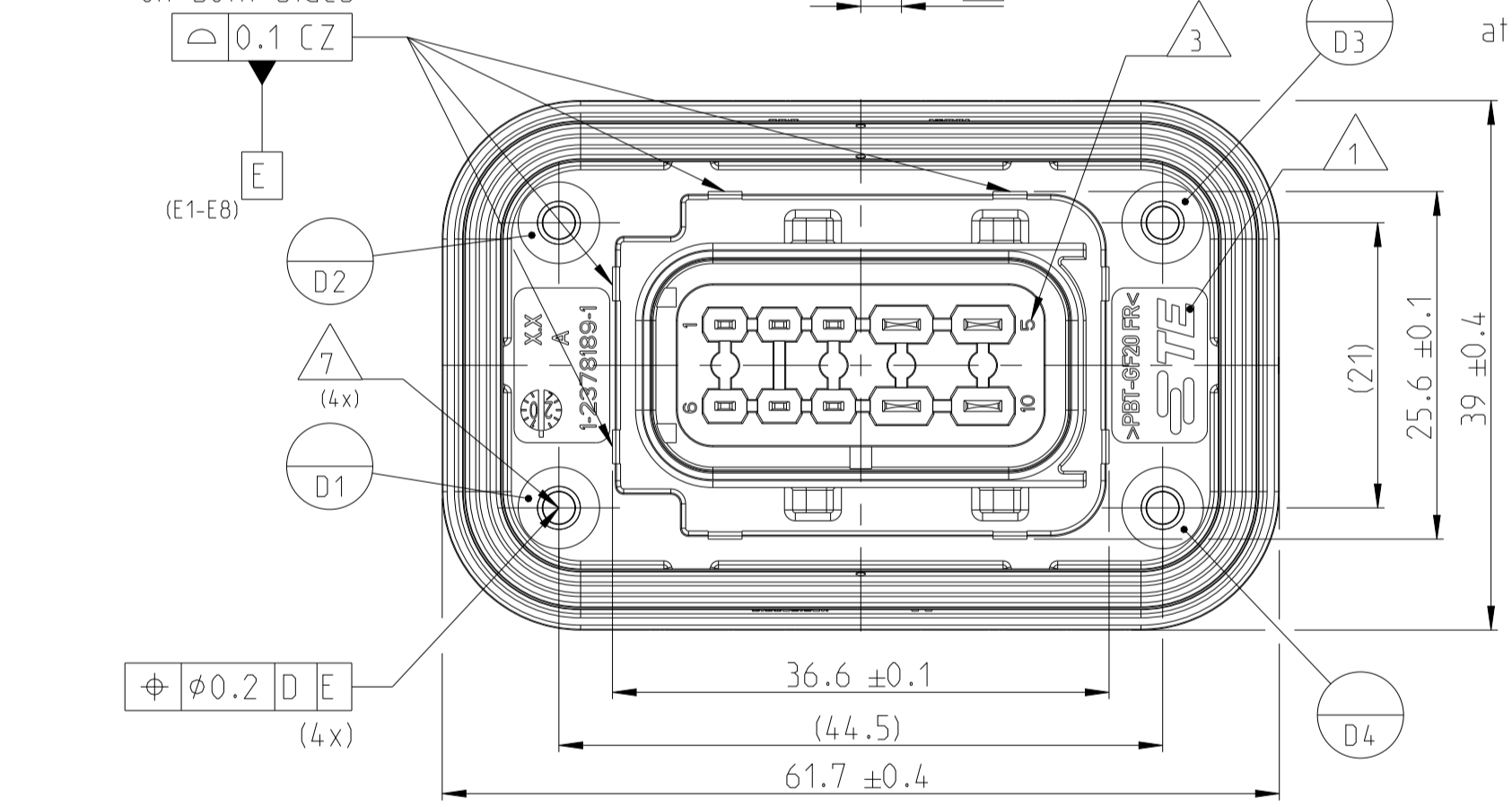
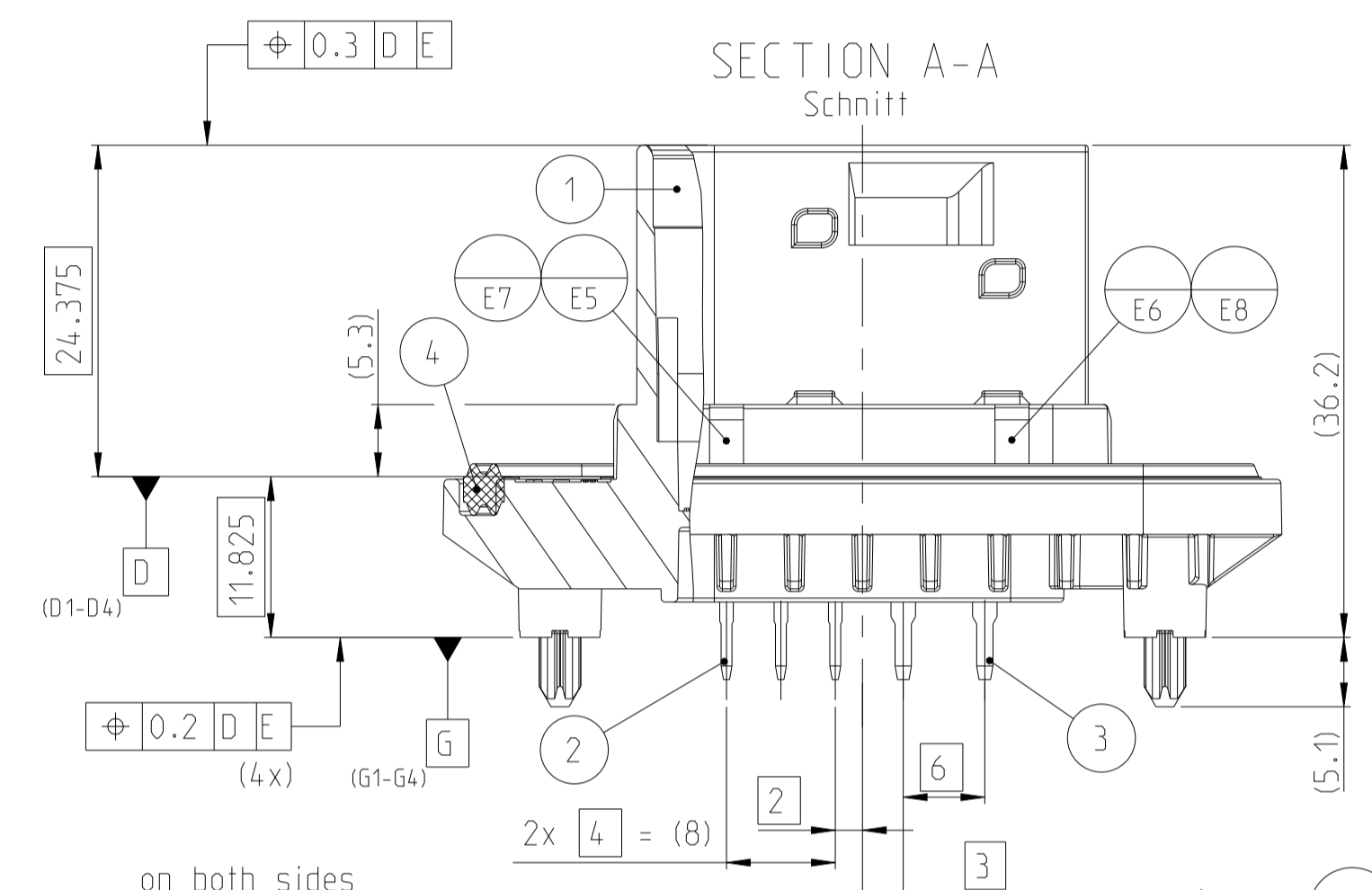
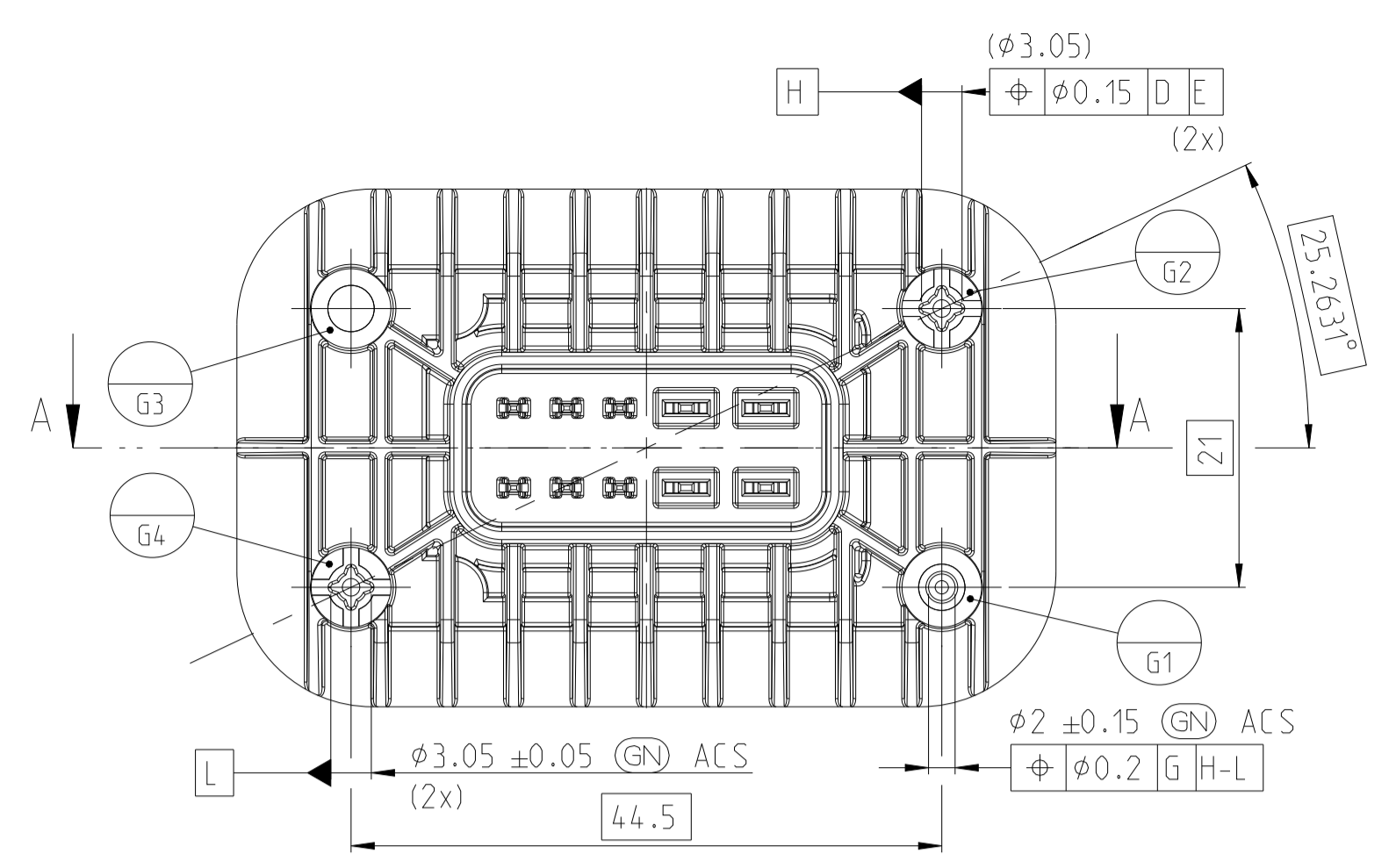
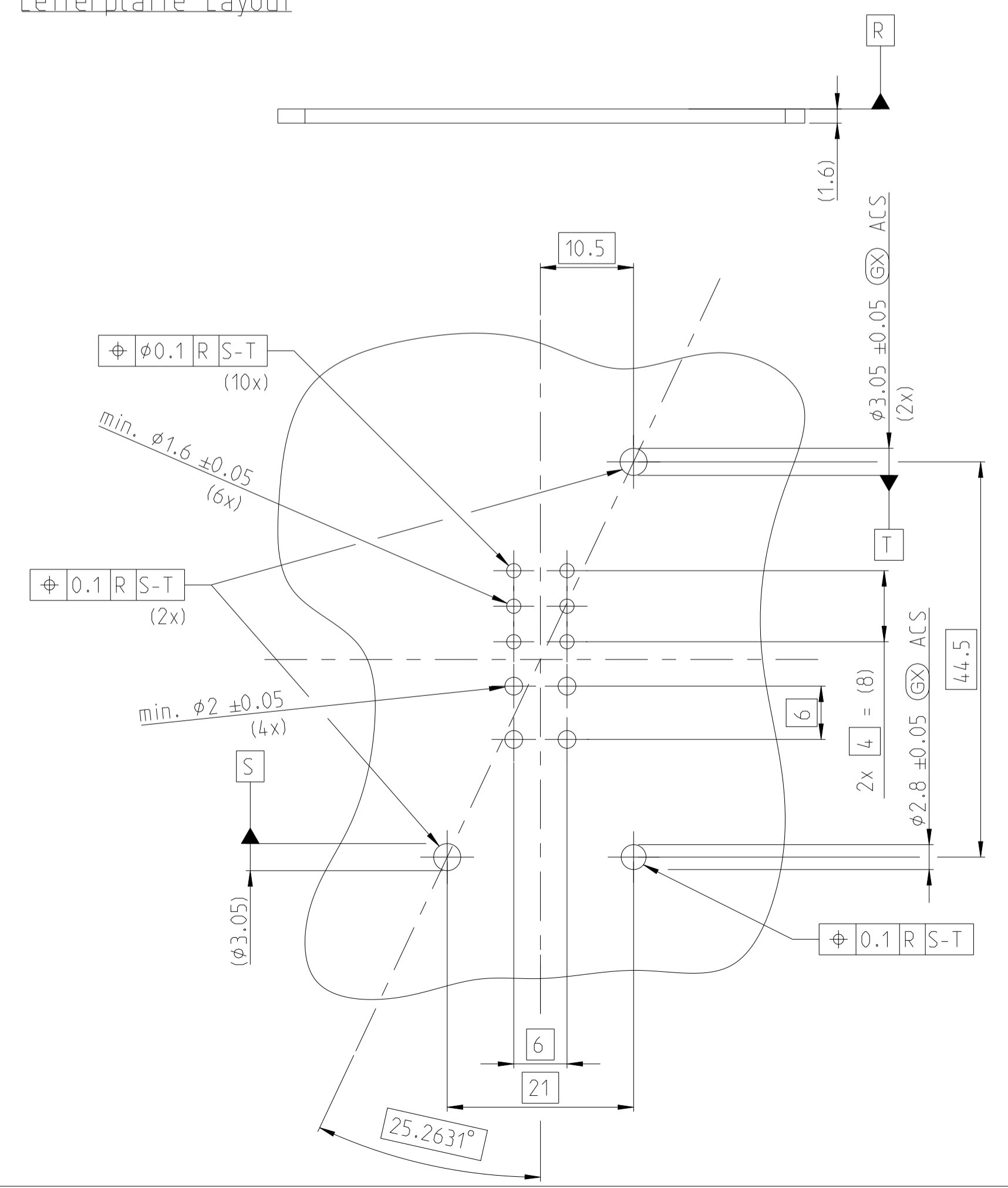


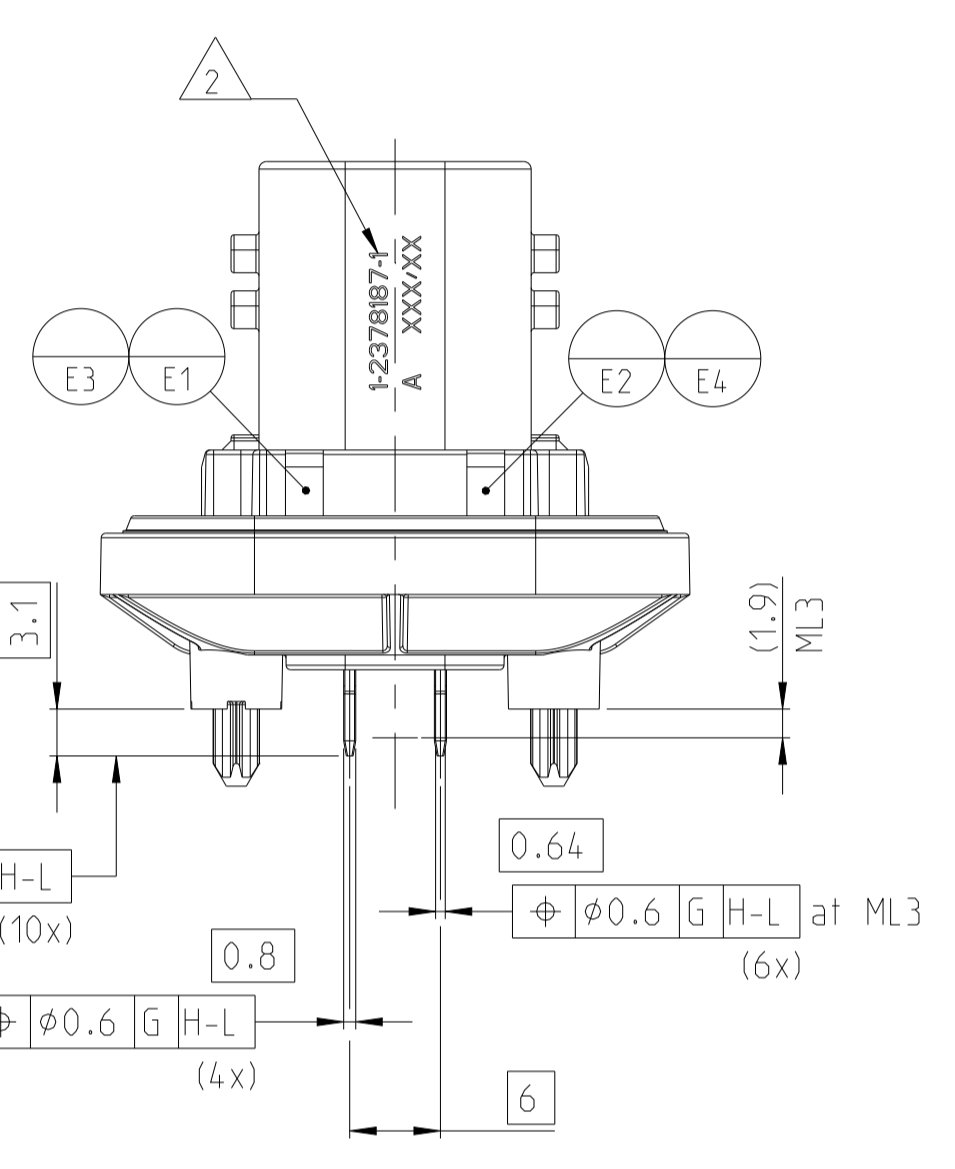
CUT OFF WITH POLARISATION
Befestigungsausschnitt mit Polarisation



PCB LAYOUT
Leiterplatte Layout



1-2378187-1 AS SHOWN
1-2378187-1 wie gezeigt



REVISIONS ÄNDERUNGEN				
NO.	DATE	DESCRIPTION	BY	APPV
A	11DEC2020	NEW DRAWING	MK	FE
A1	23FEB2021	UPDATED VIEWS	MK	FE
A2	29JUN2021	ADJUSTMENT OF HOUSING TOLERANCES	MK	FE
A3	16NOV2022	ADJUSTED TO PRODUCTION PROCESS	MK	FE

- NOTES
Bemerkungen
- TE CONNECTIVITY (TE) LOGO
TE Connectivity (TE) Logo
 - ASSY PN, ASSY REVISION, PRODUCTION DATE (CALENDAR DAY/YEAR):
MARKING OPTIONAL AS LASER ENGRAVING OR LASER WITH COLOR CHANGE.
GOOD PART MARKING AFTER PASSED EOL-TEST.
Assy PN, Assy Revision, Produktionsdatum (Kalendertag/Jahr):
Beschriftung wahlweise als Lasergravur oder Laser mit Farbumschlag,
Gutteilmarkierung nach bestandenen EOL-Test.
 - CONTACT CAVITY NUMBERING
Kammernummerierung
 - DIFFERENT CODINGS
Unterschiedliche Kodierungen
 - INTERFACE ACCORDING TO TE-SPECIFICATION 114-18807-1, REV.: C3
Schnittstelle gemäß TE-Spezifikation 114-18807-1, Rev.: C3
 - SUITABLE TO COUNTERPART: TE PN 1564514
Passend zu Gegenstück: TE PN 1564514
 - HOLE FOR SELF-TAPPING SCREW EJOT DELTA PT 30
Bohrung für gewindelfurchende Schraube Ejot Delta PT 30
 - REQUIREMENTS FOR SEALING AREA ON CUSTOMER HOUSING: \square 0.1 Rz 6.3 μ m
Anforderungen für Dichtungsbereich am Kundengehäuse:
 - POSITION OF SEAL MUST BE CHECKED BEFORE ASSEMBLY
Vor dem Verbau ist die Dichtung auf richtigen Sitz zu überprüfen
 - MALFUNCTION CAUSED BY LACQUER IS NOT COVERED BY TE WARRANTY.
Funktionsbeeinträchtigung durch Lackieren liegt nicht im Einfluss und Gewährleistungsumfang von TE.
 - LAYOUT FOR HOUSING CAN BE USED WITH OR WITHOUT POLARISATION FEATURE
Layout fuer das Gehäuse kann mit oder ohne Polarisierungs-Feature genutzt werden
 - CLEANLESS ACCORDING TO THE TE STANDARD TECHNOLOGY
Sauberkeit nach der TE Standard Verfahrenstechnik
 - PACKED IN TRAY
Verpackt im Tray

POS	NO	DESCRIPTION	MATERIAL	COLOUR
1	1	BIPOSS. TAB HEADER, COD: "A" Bipol. Stiftkopf, Kod: "A"	BLACK schwarz	BLACK schwarz
1	1	BIPOSS. TAB HEADER, COD: "B" Bipol. Stiftkopf, Kod: "B"	GRY grau	GRY grau
1	1	BIPOSS. TAB HEADER, COD: "C" Bipol. Stiftkopf, Kod: "C"	GRN grün	GRN grün
1	1	BIPOSS. TAB HEADER, COD: "D" Bipol. Stiftkopf, Kod: "D"	BLU blau	BLU blau
2	2	BIPOSS. TAB HEADER, COD: "E" Bipol. Stiftkopf, Kod: "E"	SILVER ver Silber	SILBER ver Silber
3	3	BIPOSS. TAB HEADER, COD: "F" Bipol. Stiftkopf, Kod: "F"	CuSn	SILBER ver Silber
4	4	BIPOSS. TAB HEADER, COD: "G" Bipol. Stiftkopf, Kod: "G"	CuSn	SILBER ver Silber
		AXIAL SEAL Axialdichtung	VMO	GRN grün

DIMENSION AND TOLERANCES ACCORDING TO:
Bemaßungen und Toleranzen gemäß:

DIN ISO 20457
DIN EN ISO 8015 (M) - DIN EN ISO 291
DIN EN ISO 11405-V-2-3

REV.	NO. OF POS.	CODE	QUANTITY	ITEM NO
TE Bestell-Nr.	Polzahl	Kodierung	Stueck	ASSY
4-2378187-1	-	10	1	4
3-2378187-1	-	10	1	3
2-2378187-1	A	B	1	2
1-2378187-1	A	A	1	1

THIS DRAWING IS A CONTROLLED DOCUMENT. DIMENSIONING AND TOLERANCING PER GPS (ISO STANDARDS)	DWN M. Kilian CHK J. Hoffmann	25NOV2020 09DEC2020		NAME 10POS. HYBRID, HDR ASSY, 180DEG 10pot. gemischt, Stiftwanne, 180 Grad Heavy Duty Sealed Connector Series
DIMENSIONS: MASSENHEITEN mm	TOLERANCES UNLESS OTHERWISE SPECIFIED: ALLE TOLERANZEN	APV F. Elfröd 11DEC2020		
MATERIAL SEE TABLE siehe Tabelle	WEIGHT GEWICHT 23.9 g	CAGE CODE DRAWING NO 211405-1-2-3 A00779	APPLICATION SPEC VERABREITUNGSPEZ. 114-94808	RESTRICTED TO NUR FÜR
CUSTOMER DRAWING		/KUNDENZEICHNUNG		SCALE MASSSTAB 2:1
		SHEET BLATT 1		REV A.3

