

**ⓑ Technische Daten:**

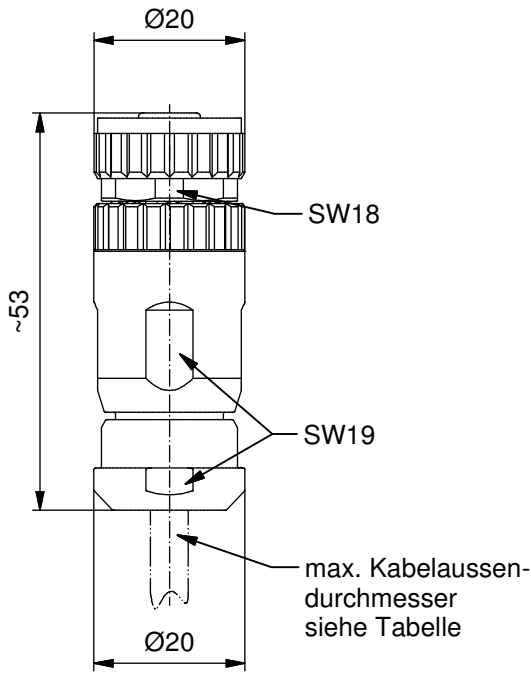
Bemessungsspannung:	4pol 5pol
IEC 61076-2-101	250V 60V
Strombelastbarkeit:	7,5 A bei 40°C, mit 1,5 mm <sup>2</sup>
IEC 61076-2-101	
Isolationswiderstand:	>=100 MΩ
IEC 60512	
Verschmutzungsgrad:	3/2
IEC 60664-1	
Schutzart:	IP 67, im verschraubten Zustand
IEC 60529	
Umgebungstemperatur:	-30°C ... +85°C
IEC 60664-1	
Steckzyklen:	>=50
IEC 60512-9a	
Anschlussquerschnitt:	max. AWG 16 / max. 1,50 mm <sup>2</sup> (incl. Aderendhülse)

**Werkstoffe:**

Kontakt:	CuZn
Kontaktoberfläche:	CuSnZn (Weißbronze)
Kontaktträger:	PA6, UL 94 V-0
Kabdichtung:	Elastomere
O-Ring:	FKM / NBR
Überwurfmutter:	GD-Zn, Ni beschichtet
Gehäuse:	GD-Zn, Ni beschichtet

**Montage:**

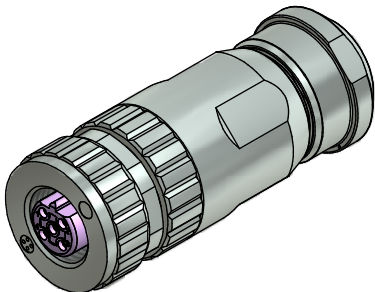
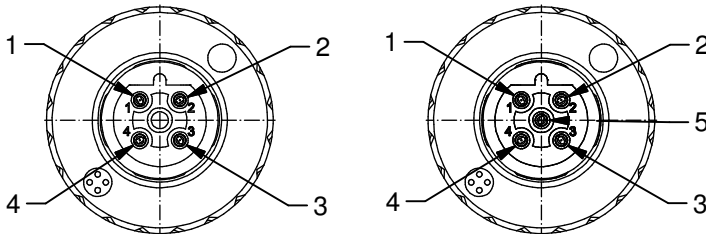
empfohlenes Drehmoment:	0,6 Nm
Conec Montagewerkzeug:	Drehmomentschlüssel: 36-000200 Steckeinsatz SW18: 36-000240
empfohlenes Drehmoment, Kontakt-Schraubanschluss:	0,3 Nm



**B-Kodierung**

4pol

5pol



Ⓒ

Art.-Nr.:	Bezeichnung:	Pol:	Kabel-φ:
43-00280	SAL - 12B - RKC4 - S / 150 / A5220	4	4 - 8 mm
43-00281	SAL - 12B - RKC5 - S / 150 / A5220	5	4 - 8 mm

CAD-Unterlage nicht manuell ändern Directive 2002/95/EC RoHS compliant	Index: c / 30.05.16 KH A6152 Bezeichnung erweitert	dim. in mm
	Kabeltoleranz:	
	Allgemeintoleranz:	0 ± 0,50mm 0,0 ± 0,25mm 0,00 ± 0,10mm
	Diese Zeichnung darf ohne unsere ausdrückliche, schriftliche Genehmigung weder vervielfältigt noch dritten Personen ausgehändigt werden. Eigentums- und Urheberrecht vorbehalten	



Benennung: <b>Kupplung M12x1,                  konfektionierbar, geschirmt, axial,                  Schraubanschluss, Profibus DP</b>
Zeichnungsnr.: <b>43K1A2245</b>
Artikelnr.: siehe Tabelle