

- NOTES**
Bemerkungen
- 1 TE CONNECTIVITY (TE) ORDER-NUMBER
TE CONNECTIVITY (TE) Bestellnummer
 - 2 CAVITY NUMBERING
Kammernbezeichnung
 - 3 PRODUCTION DATE
Produktionsdatum
 - 4 MATERIAL MARKING ACC TO VDA260
Werkstoffkennzeichnung nach VDA260
 - 5 LAYER PACKAGING IN CORRUGATED BOX
Lagenverpackung im Versandkarton
 - 6 FITS TO TE CONNECTIVITY INTERFACE 208-18084
Passend zu TE Connectivity Schnittstelle 208-18084

- D1 7 CAVITY MATED WITH MCON 1.2 CLEAN BODY
SEE PRODUCT GROUP DRAWING: 1534326
MAX. W IRESIZE: 0.75mm² FLR
BLIND PLUG: 1-1452424-3
VALID FOR CAVITY NUMBER 1-88, 91 AND 92
MIN CABLE DIAMETER 1.1mm
Kontaktkammer passen für MCON 1.2 CLEAN BODY
siehe Produktgruppenzeichnung: 1534326
max. Drahtgrößenbereich: 0.75mm² FLR
Blindstopfen: 1-1452424-3
Gültig für Kavität Nummer 1-88, 91 und 92
Min. Kabeldurchmesser 1.1mm
- D1 8 CAVITY MATED WITH MCON 1.2 CLEAN BODY
SEE PRODUCT GROUP DRAWING: 1534326
MAX. W IRESIZE: 1mm² FLR
BLIND PLUG: 1-1452424-2
VALID FOR CAVITY NUMBER 89 AND 90
MIN CABLE DIAMETER 1.1mm
Kontaktkammer passen für MCON 1.2 CLEAN BODY
siehe Produktgruppenzeichnung: 1534326
max. Drahtgrößenbereich: 1mm² FLR
Blindstopfen: 1-1452424-2
Gültig für Kavität Nummer 89 und 90
Min. Kabeldurchmesser 1.1mm

- 9 CAVITY MATED WITH AMP MCP2.8
SEE PRODUCT GROUP DRAWING: 1355036
MAX. W IRESIZE: 2.5mm² FLR
Kontaktkammer passen für AMP MCP2.8
siehe Produktgruppenzeichnung: 1355036
max. Drahtgrößenbereich: 2.5mm² FLR
- 10 CAVITY MATED WITH AMP MCP6.3
SEE PRODUCT GROUP DRAWING: 1241438
MAX. W IRESIZE: 6mm² FLR
Kontaktkammer passen für AMP MCP6.3
siehe Produktgruppenzeichnung: 1241438
max. Drahtgrößenbereich: 6mm² FLR

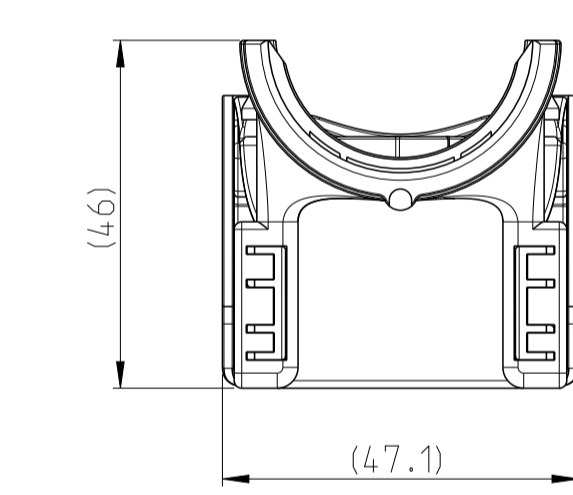
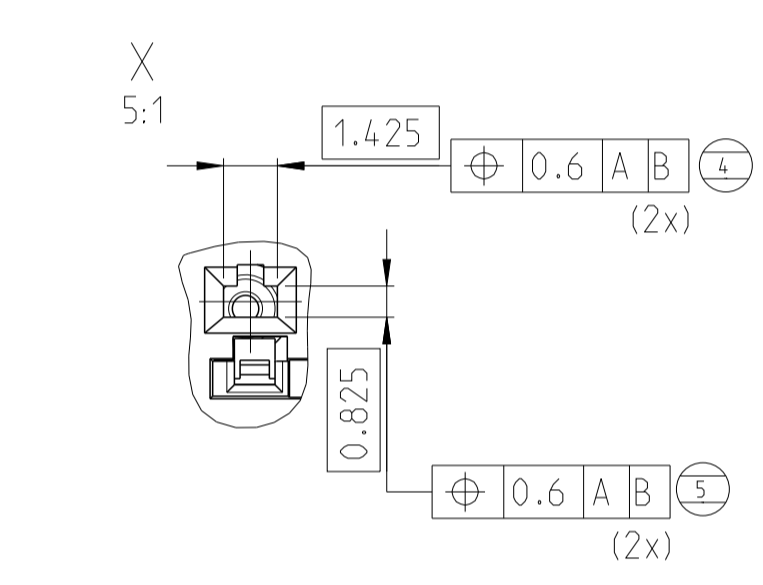
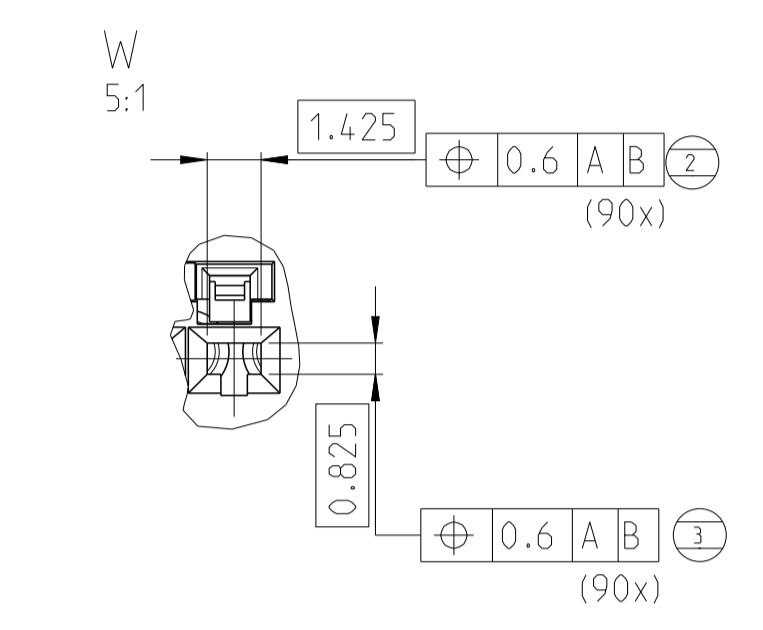
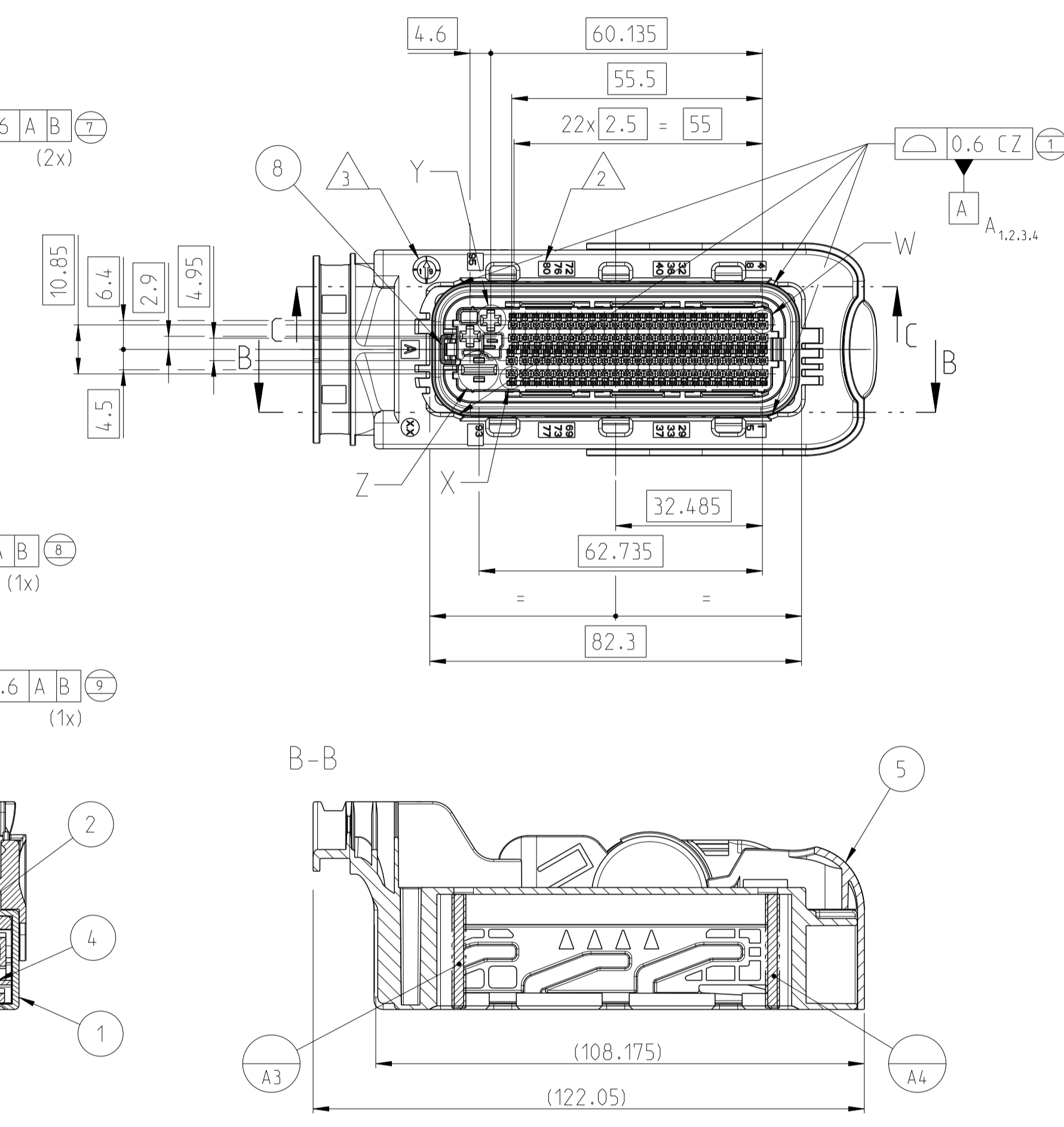
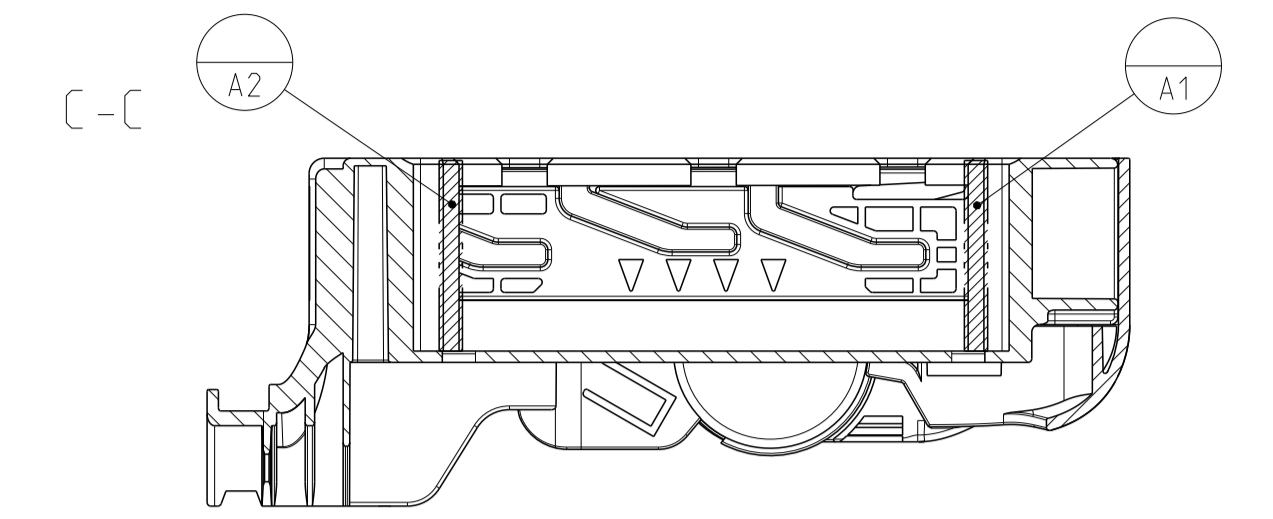
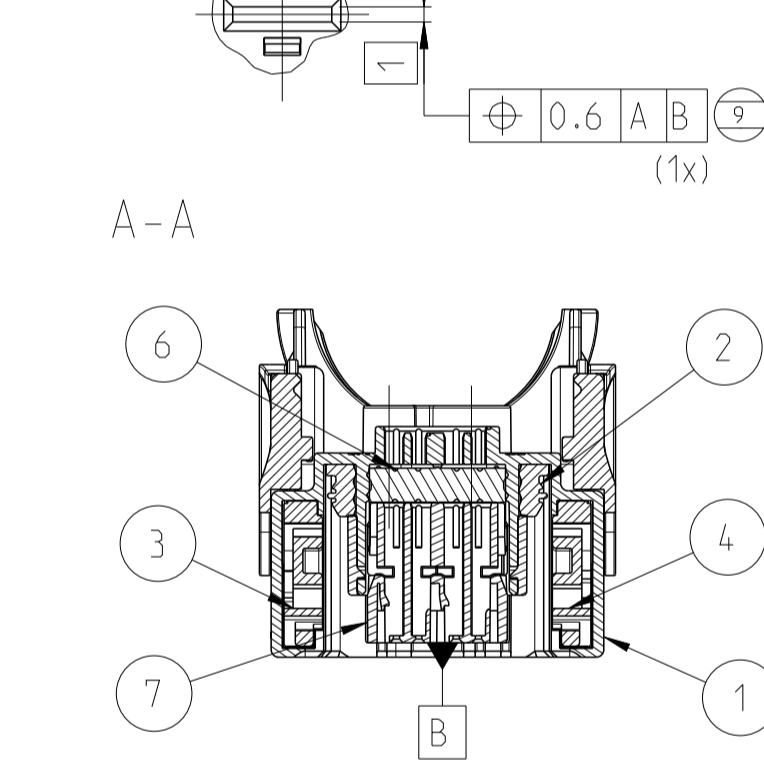
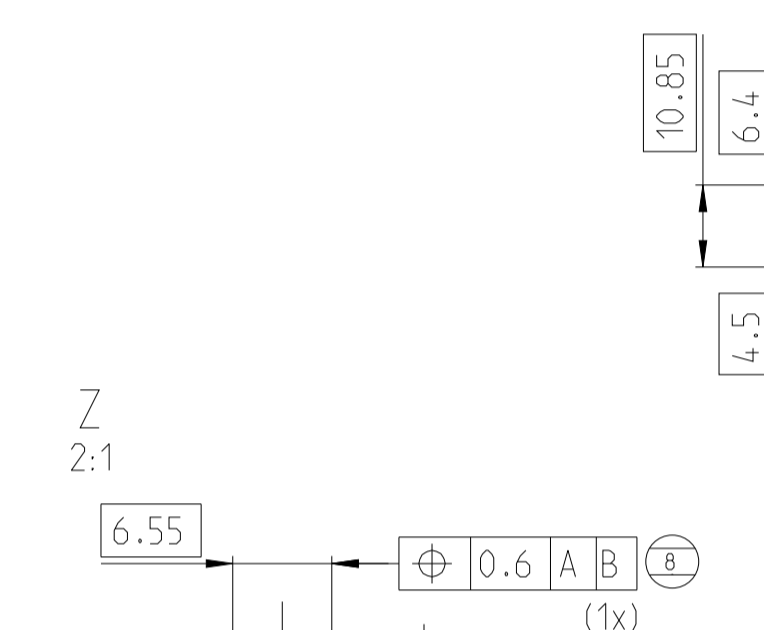
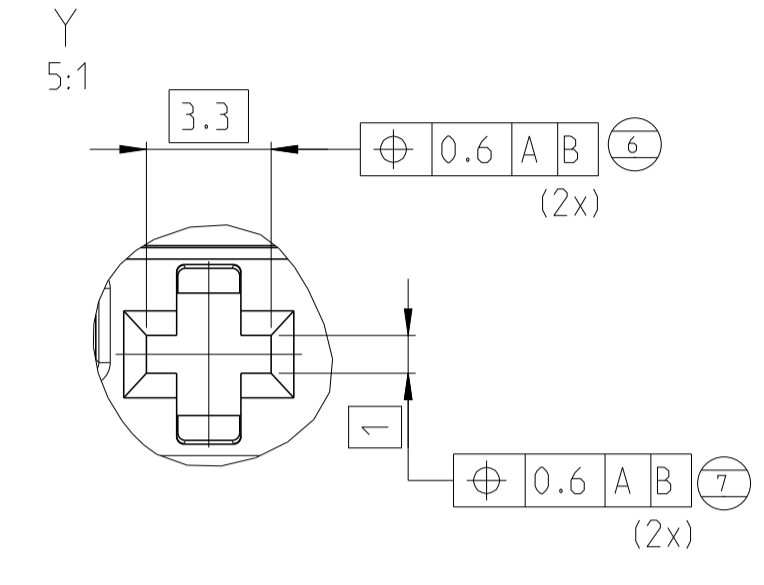
- 11 DESIGNED FOR CORRUGATED TUBE NW29
Ausgelegt für Wellrohr NW29
- 12 MATED WITH COVER TE CONNECTIVITY NO. 2344956-1
Passend zu Kappe TE Connectivity Nr. 2344956-1
- 1 MAX. CABLE TIE WIDTH: 4mm
Max. Kabelbinderbreite: 4mm
- 14 FITS TO SECONDARY LOCK 2327845-1
Passend zu zweiter Kontaktsicherung 2327845-1
- 15 MALFUNCTION CAUSED BY LACQUER IS NOT COVERED
BY TE CONNECTIVITY WARRENTY
Funktionsbeeinträchtigung durch Lackieren liegt nicht
im Einfluss und Gewährleistungsumfang von TE Connectivity

CODING A AS SHOWN
Kodierung A wie gezeigt

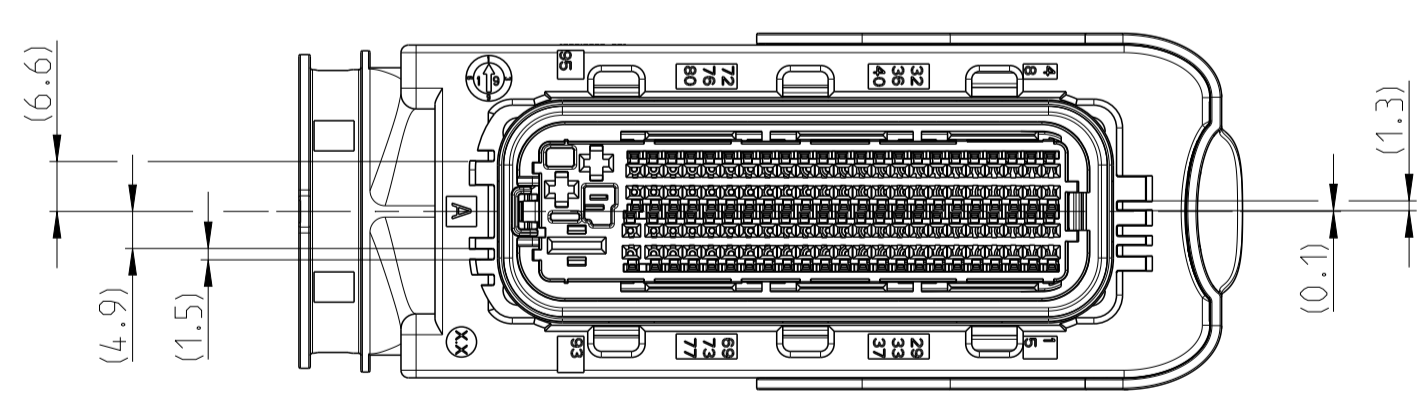
DELIVERY CONDITIONS:
Lieferzustand:

2nd LOCKING DEVICE IN PRE LOCKED POSITION
2. Kontaktsicherung in Vorraststellung

LEVER IN LOCKED POSITION
Hebel in Verriegelungsstellung

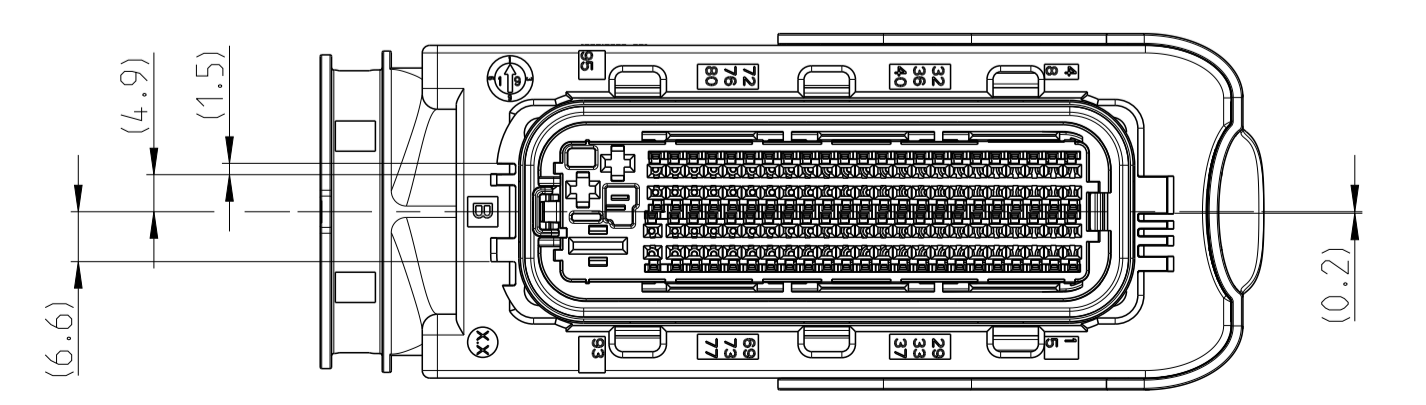


CODING A
Kodierung A

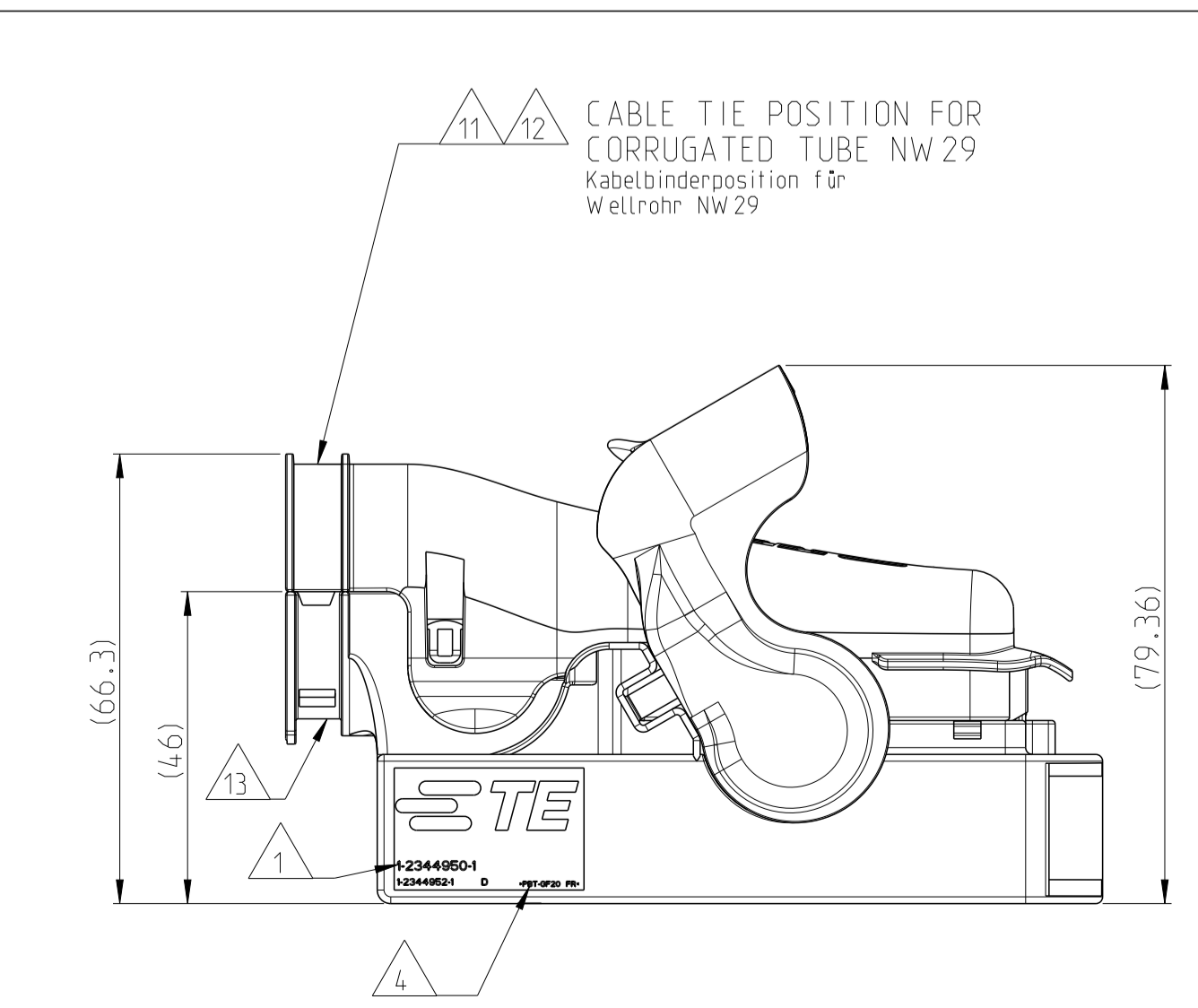


FURTHER CODINGS
Weitere Kodierungen

CODING B
Kodierung B



16. FOR HIGH VIBRATION REQUIREMENTS SUCH AS ENGINE OR TRANSMISSION APPLICATIONS
USE THE AMP MCP 6.3 LITEFORCE VARIANT SHOWN ON PRODUCT GROUP DRAWING: 2363797
Für Vibrationen im Bereich der Motor-oder Getriebeanwendung bitte den AMP MCP 6.3 Liteforce Kontakt Verwenden.
gezeigt auf Produktgruppenzeichnung: 2363797



D	D	REV.
2-2344950-1	1-2344950-1	
	ORDER-NO. Bestell-Nr.	

Q	Q	DESCRIPTION	REV.	ITEM
1	1	PBT-GF20 YELLOW Gelb	A	8
1	1	PBT-GF20 V-0 BLACK Schwarz	B	7
1	1	SILICONE LIGHT-BLUE Hellblau	B	6
1	1	PBT-GF20 V-0 RED Rot	B	5
1	1	PA6-GF30 BLACK Schwarz	A	4
1	1	PA6-GF30 BLACK Schwarz	A	3
1	1	SILICONE ORANGE Orange	A	2
1	-	PBT-GF20 V-0 DUSTY GREY Staubgrau	D	1
-	1	PBT-GF20 V-0 BLACK Schwarz	D	1
		MAT. COLOUR/Farbe SURFACE/Oberfl.		

THIS DRAWING IS A CONTROLLED DOCUMENT.
DIMENSIONING AND TOLERANCING PER GPS (ISO STANDARDS)

TOLERANCES UNLESS OTHERWISE SPECIFIED:
ALLE DIMENSIONEN
DIMENSIONS: MASSENHETEN: mm

0 PLC ±
1 PLC ±
2 PLC ±
3 PLC ±
4 PLC ±
ANGLES/WINKEL ±

FINISH/OBERFLÄCHENFARBE

OWN: M. Floesser	24MAY2019		95POS. HYBRID, REC HSG. ASSY 95Pol. gem., Buchsengeh. Assy
CHK: P. Wobbel	27MAY2019		
APVD: F. Elfron	27MAY2019	NAME: 95POS. HYBRID, REC HSG. ASSY	SIZE: 95POS. HYBRID, REC HSG. ASSY
PRODUCT SPEC: 108-94800		CAGE CODE: 00779	DRAWING NO: 2344950
APPLICATION SPEC: 114-94670		SCALE: 1:1	SHEET 1 OF 1
WEIGHT: 106g		CUSTOMER DRAWING	RESTRICTED TO NUR FÜR

