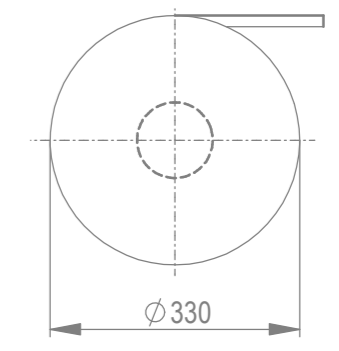
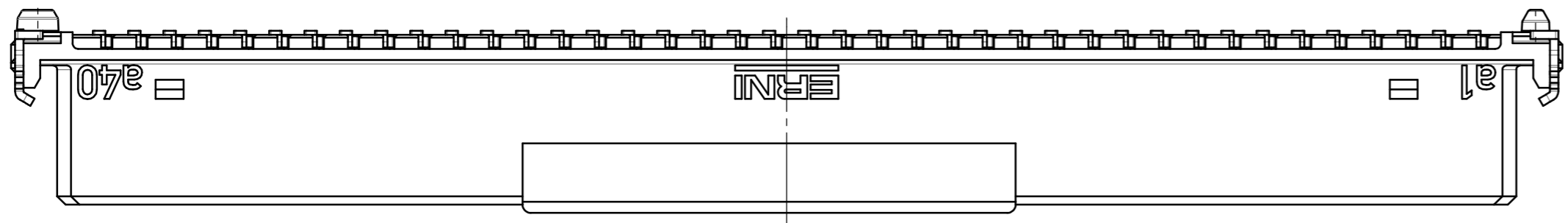
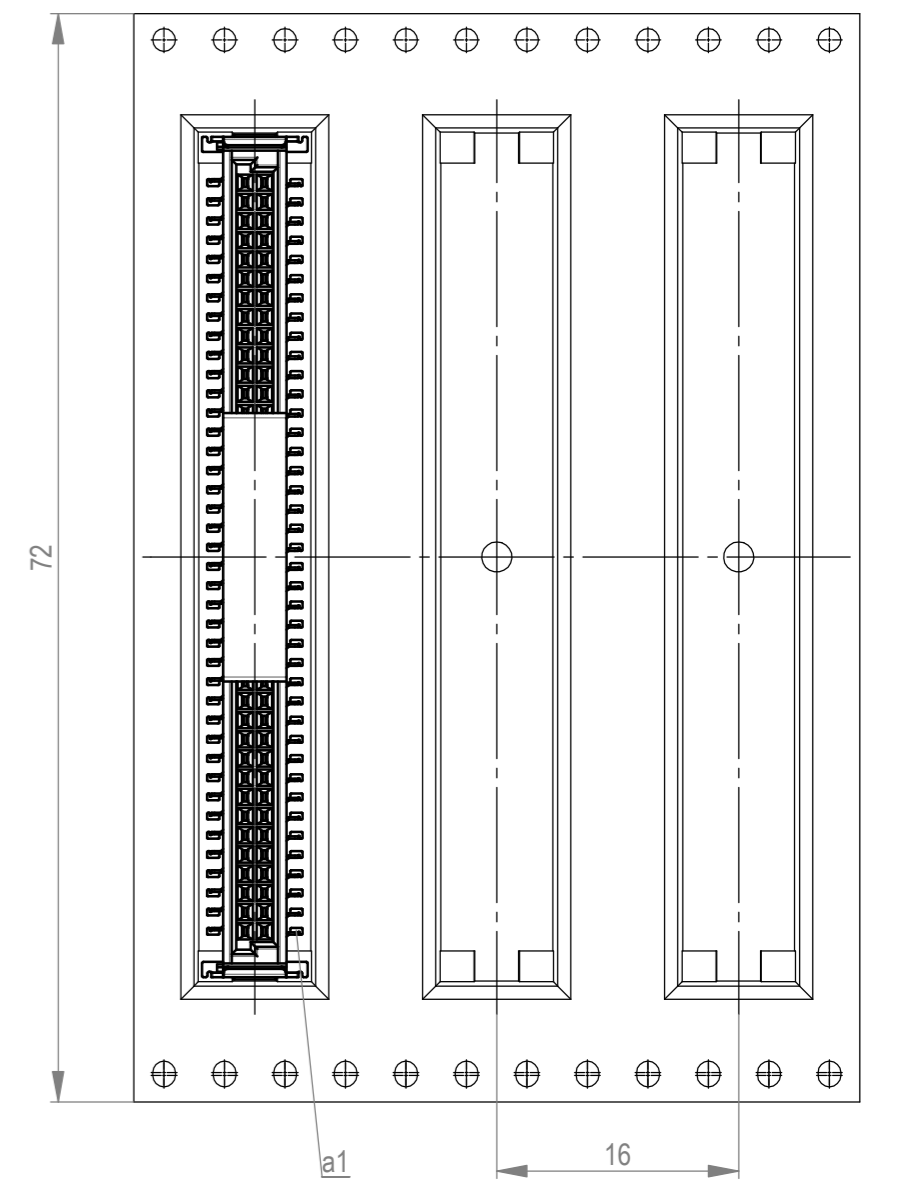
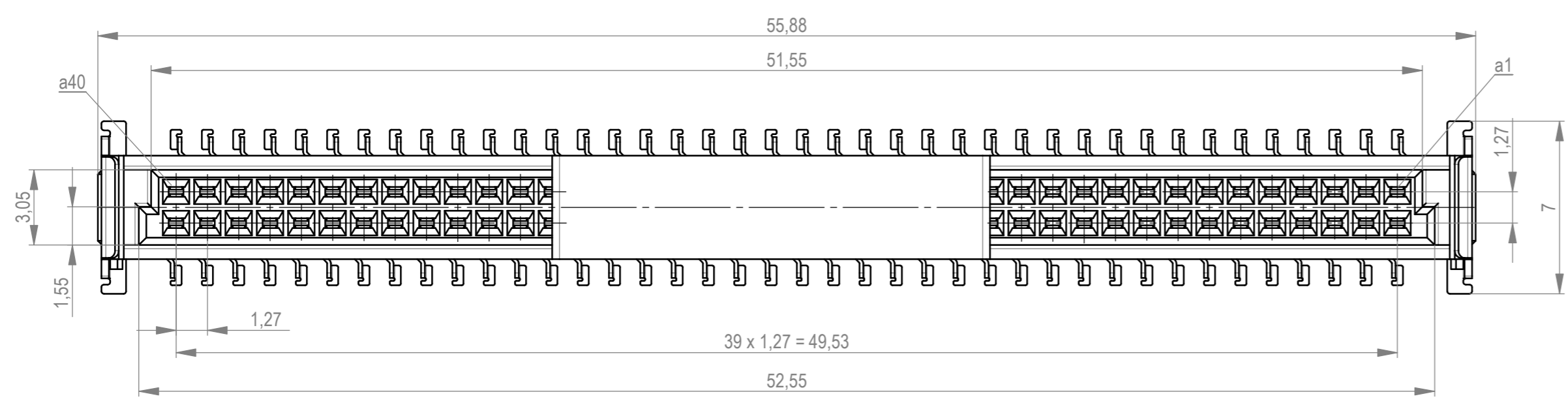


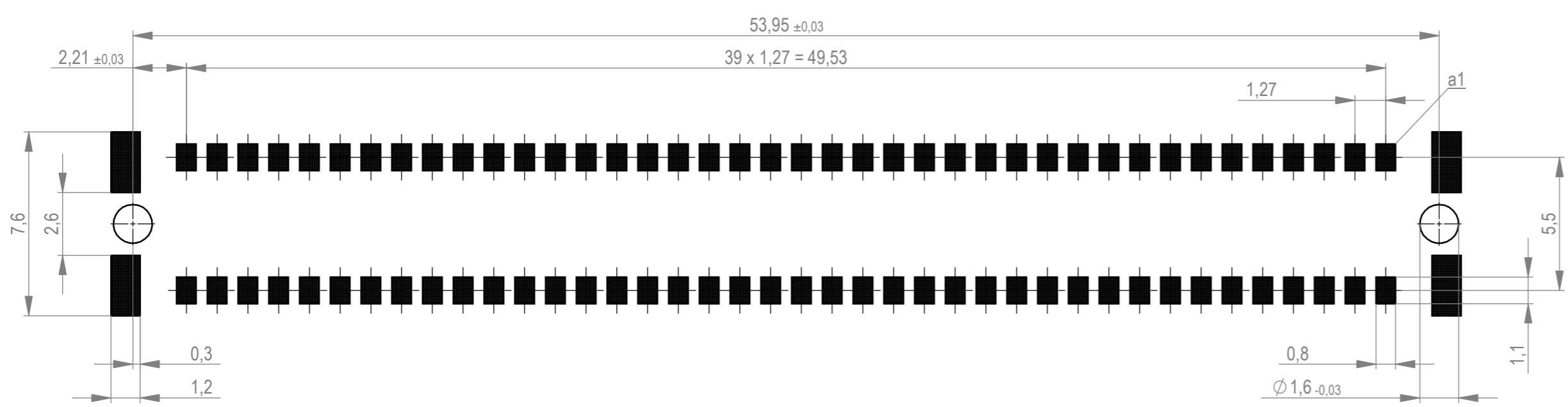
Verpackt im Gurt in Anlehnung an DIN IEC 60286-3
tape on reel packaging according to DIN IEC 60286-3
Verpackungseinheit: 280 Stück
packaging unit: 280 pcs



Abspulrichtung - reel off direction



Leiterplatten-Layout Vorschlag für SMT
PCB-Layout Proposal for SMT



Anforderungsstufe 1
performance level 1
Kontaktbereich vergoldet
mating area gold plating
Anschlussbereich verzinkt 4-6 µm
terminal area 4-6 µm tin plating
Koplanarität der Anschlüsse ≤ 0,1 mm
coplanarity area of termination ≤ 0,1 mm

BA 7-13 - 8mm Bauhöhe
type7-13 - low profile

Weder die deutsche Version dieser Zeichnung noch die englische Originalversion sind verbindlich, wenn nicht ausdrücklich geteilt. Zwischenbindungen verpflichten zu Schadenersatz. Alle Rechte vorbehalten. Die Rechte an dieser Zeichnung sind Eigentum der ERNI International AG. Die Rechte an dieser Zeichnung sind Eigentum der ERNI International AG. In case of any deviation the English version shall prevail.

Dimension no.	Tolerances	Scale	5:1
	ISO 8015	Material	
Customer drawing:	Subject to modification without prior notice. Drawing will not be updated.		
All rights reserved. Only for information. To ensure this is the latest version of this drawing, please contact one of the ERNI companies before using.			
e	09.06.2021	Federl. SMC-B 80-SMD-BA7-13 Female SMC-B 80-SMD-type7-13	
Index	Date	154809	
		Class	SMCB