



TE Teile Nr.: 60-0252-011-000

IC Ref. Nr.: 60.252.11

## Elektrische Werte

Bemessungsstrom max. 5 A\*  
Durchgangswiderstand < 5 mOhm

## Werkstoff

Kontakt Messing, vergoldet

## Anschluss

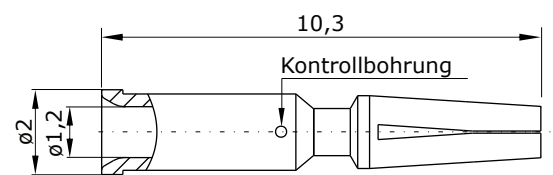
Anschlussart Crimp  
Anschlussbereich 0,05 - 0,75 mm<sup>2</sup> <sup>1)</sup>  
0,10 - 0,75 mm<sup>2</sup> <sup>2)</sup>  
max. Litzenaußendurchmesser ø2 mm  
Abisolierlänge 5 mm  
Crimpeinstellungen sind individuell zu wählen

## Mechanische Werte

Steckzyklen 500

## Werkzeuge (nicht im Lieferumfang enthalten)

digitale Crimpzange TE Teile Nr.: C0-0235-000-000 <sup>1)</sup>  
IC Ref. Nr.: C0.235.00 <sup>1)</sup>  
analoge Crimpzange TE Teile Nr.: C0-0201-000-000 <sup>2)</sup>  
IC Ref. Nr.: C0.201.00 <sup>2)</sup>  
Positioniereinsatz TE Teile Nr.: C0-0258-000-000  
IC Ref. Nr.: C0.258.00  
Crimpen - kraftunterstützt  
Crimpmaschine TE Teile Nr.: WA-1672-000-000  
IC Ref. Nr.: WA10672  
digitaler Crimpeinsatz, klein TE Teile Nr.: C0-0372-000-000 <sup>1)</sup>  
IC Ref. Nr.: C0.372.00 <sup>1)</sup>  
digitaler Crimpeinsatz, mittel TE Teile Nr.: C0-0373-000-000 <sup>2)</sup>  
IC Ref. Nr.: C0.373.00 <sup>2)</sup>



**Hauptabmessungen**  
Kontaktbuchse



**TE part number: 60-0252-011-000**  
**IC reference number: 60.252.11**

### Electrical Data

rated current max. 5 A\*  
contact resistance < 5 mOhm

### Material

contact brass, gold plated

### Termination

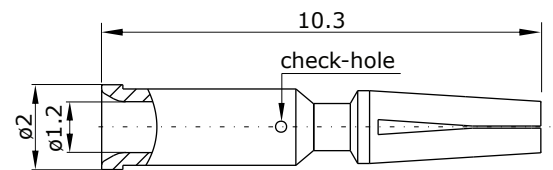
kind of termination crimp  
cross-section 0.05 - 0.75 mm<sup>2</sup> <sup>1)</sup>  
0.10 - 0.75 mm<sup>2</sup> <sup>2)</sup>  
max. outer wire diameter ø2 mm  
stripping length 5 mm  
crimp settings select individually

### Mechanical Data

mating cycles 500

### Tools (not part of product contents)

digitale crimping tool	TE part no.: C0-0235-000-000 <sup>1)</sup> IC ref. no.: C0.235.00 <sup>1)</sup>
analog crimping tool	TE part no.: C0-0201-000-000 <sup>2)</sup> IC ref. no.: C0.201.00 <sup>2)</sup>
positioner	TE part no.: C0-0258-000-000 IC ref. no.: C0.258.00
power crimping	
crimping machine	TE part no.: WA-1672-000-000 IC ref. no.: WA10672
digital crimp insert, small	TE part no.: C0-0372-000-000 <sup>1)</sup> IC ref. no.: C0.372.00 <sup>1)</sup>
digital crimp insert, medium	TE part no.: C0-0373-000-000 IC ref. no.: C0.373.00 <sup>2)</sup>



**Main Dimensions**  
contact socket

