

4

3

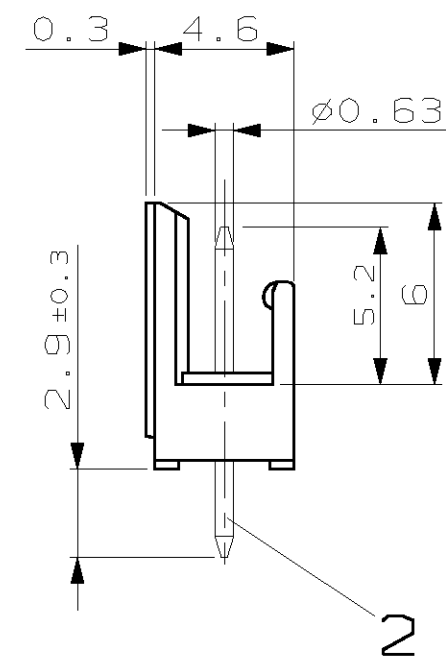
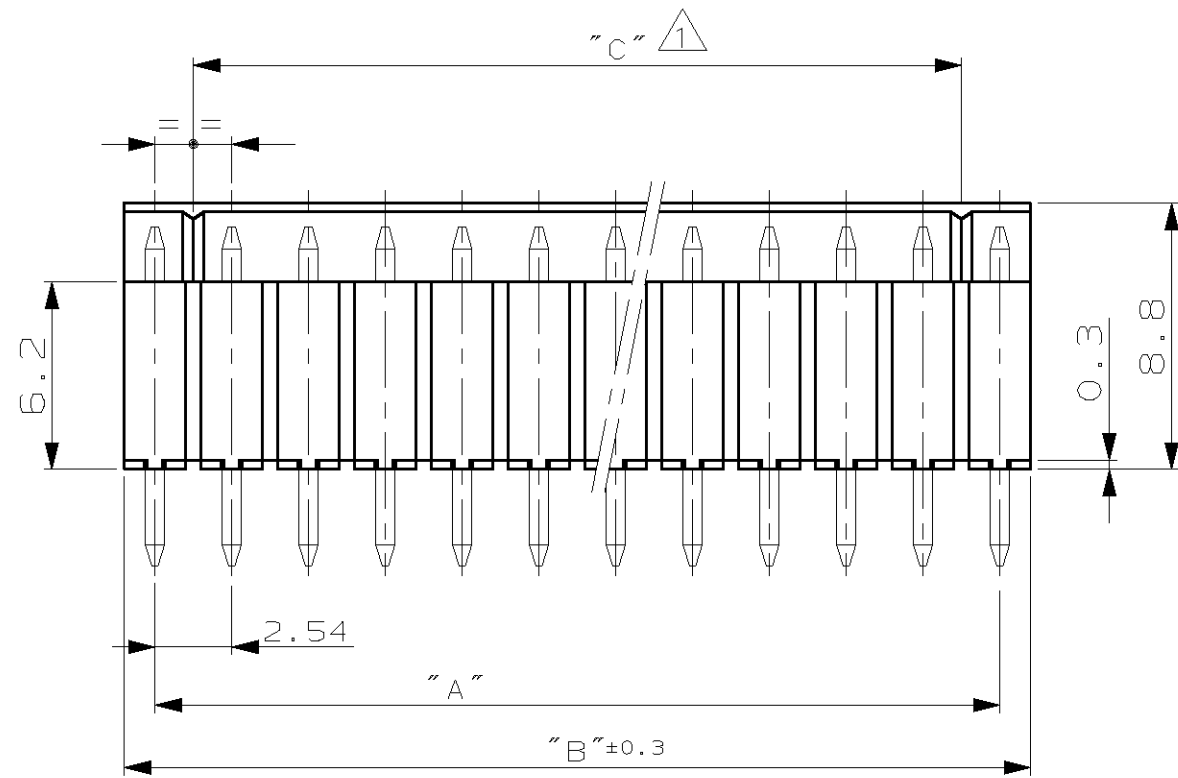
2

1

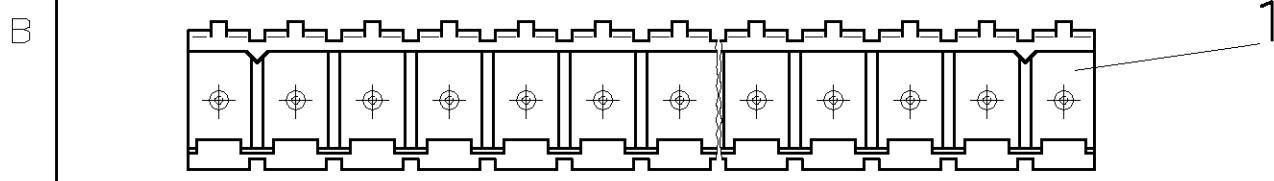
THIS DRAWING IS UNPUBLISHED. RELEASED FOR PUBLICATION ,1986.  
 VERBAULICHE UNVEROEFFENTLICHTE ZEICHNUNG. FREI FUER VEROEFFENTLICHUNG.

© COPYRIGHT 1986 BY AMP INCORPORATED. ALL RIGHTS RESERVED. ALLE RECHTE VORBEHALTEN

MATED WITH: PASSEND ZU:	LOC AI	DIST -	REVISIONS AENDERUNGEN					
			P	LTR	DESCRIPTION BESCHREIBUNG	DATE	DWN	APVD
	PROJEKT NR.:							
				B	NEU GEZEICHNET, VERSCHIEDENE AENDERUNGEN	18.11.1986	STOLZ	KRAEMER
				C	NAME TELFIX IN AMP-QUOCK GEAEENDERT	16.12.1986	ATZMANN	KRAEMER
				D	ZEICHNUNGSKORREKTUR	01.06.1988	ATZMANN	KRAEMER
				E	WERKSTOFF WAR PC 10 GV	09.02.1993	GOEBEL	KRAEMER
				E1	ZEICHNUNG IN CAD UEBERTRAGEN	19.02.1999	TILLE	KRAEMER

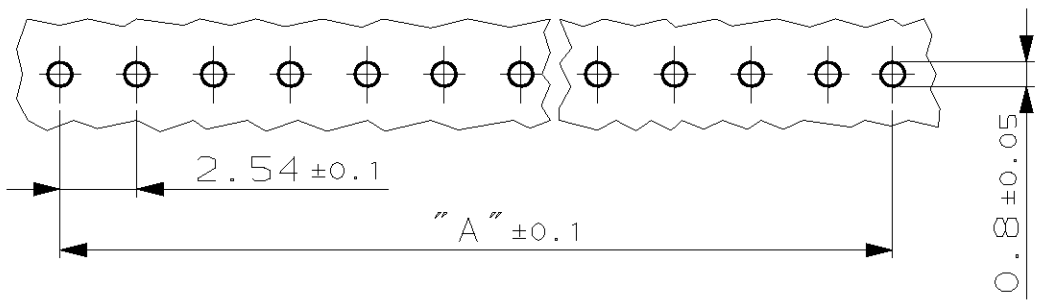


38.10	40.14	35.56	16	1-828	550-6
35.56	37.60	33.02	15	1-828	550-5
33.02	35.06	30.48	14	1-828	550-4
30.48	32.52	27.94	13	1-828	550-3
27.94	29.98	25.40	12	1-828	550-2
25.40	27.44	22.86	11	1-828	550-1
22.86	24.90	20.32	10	1-828	550-0
20.32	22.36	17.78	9	828	550-9
17.78	19.82	15.24	8	828	550-8
15.24	17.28	12.70	7	828	550-7
12.70	14.74	10.16	6	828	550-6
10.16	12.20	7.62	5	828	550-5
7.62	9.66	5.08	4	828	550-4
5.08	7.12	2.54	3	828	550-3
2.54	4.58	-	2	828	550-2
"A"	"B±0.3"	"C"	POLZAHL	BESTELL-NR.:	



- △ 1 KODIERSTEGE:  
NACH DEM ERSTEN UND VOR DEM LETZTEN KONTAKTSTIFT
- △ 2 OBERFLAECHE:  
KONTAKTBEREICH: 0.8µm Au UEBER 1.3µm Ni  
LOETBEREICH: MIN. 2.0µm Sn UEBER 1.3µm Ni

LEITERPLATTENBOHRBILD



SIEHE TABELLE	POLZAHL	CuZn	△ 2	KONTAKTSTIFT	2
AMP PART NO	PCS.	MATERIAL	SURFACE COLOR	DESCRIPTION	ITEM NO
		PBTP 30 GV UL 94 V0	GRUEN	GEHAEUSE	1

THIS DRAWING IS A CONTROLLED DOCUMENT FOR AMP INCORPORATED. IT IS SUBJECT TO CHANGE AND THE CONTROLLING ENGINEERING ORGANIZATION SHOULD BE CONTACTED FOR THE LATEST REVISION. DIESES ZEICHNUNGSDOKUMENT WIRD DURCH AMP INCORPORATED KONTROLLIERT. AENDERUNGEN, DIE DEM TECHNISCHEN FORTSCHRITT DIENEN, SIND VORBEHALTEN. DEN JEWEILS LETZTGUELTIGEN AENDERUNGSSTAND ERFAHREN SIE AUF ANFRAGE.		DWN S. STOLZ 20.11.86	AMP Deutschland GmbH D - 63225 Langen		
DIMENSIONS: DIMENSIONEN: mm	TOLERANCES UNLESS OTHERWISE SPECIFIED, ALL GENERAL TOLERANCES	CHK R. KRÄMER 02.12.86	NAME		
	n. 150 8015 n. 150 2768 - mH - E n. DIN 16901 - 140	APVD	2-16 POS. AMP-QUICK PIN HEADER 180°		
MATERIAL	0 PLC ±0.2 1 PLC ±0.2 2 PLC ±0.2 3 PLC ±	PRODUCT SPEC PRODUKTSPEZ.	2-16 POL. AMP-QUICK STIFTLISTE 180°		
	ANGLES /WINKEL ± FINISH /OBERFLAECHE/FARBE	APPLICATION SPEC VERARBEITUNGSSPEZ.	SIZE	CAGE CODE	DRAWING NO ZEICHNUNGS-NR.
		WEIGHT GEWICHT	A3	00779	C-828550
		CUSTOMER DRAWING	/KUNDENZEICHNUNG		RESTRICTED TO NUR FUER
		MASSSTAB	4:1	BLATT	1 OF 1
		REV	E1		